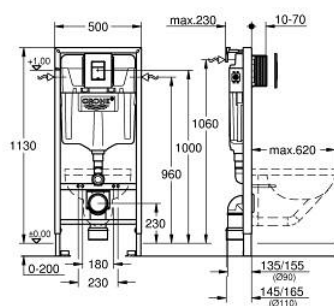


39 930 000 **SOLIDO 4-I-1 SÆT TIL WC, 1,13 M INSTALLATIONSHØJDE**

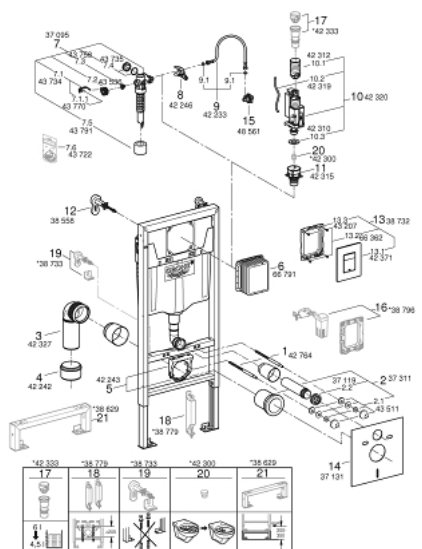


PRODUKTBESKRIVELSE

- med cisterne GD 2, 6 - 9 l
- bestående af:
- Rapid SL til væghængt WC (38 528 001)
- Even flush plate, chrome (38 966 000)
- vægvinkel (38 558 00M)
- Lydisolerende sæt (37 131 000)



39 930 000 **SOLIDO 4-I-1 SÆT TIL WC, 1,13 M INSTALLATIONSHØJDE**



RESERVEDELE , januar 2022 – now

- 1: Gevindstang (Bestillingsnummer 4276400M)
- 2: WC til- og afløbsgarniture (Bestillingsnummer 37311K00)
- 2.1: Kummerfastgørelse (Bestillingsnummer 43511SH0)
- 2.2: Forbinder (Bestillingsnummer 37119000)
- 3: PP-Afløbsbøjning (Bestillingsnummer 42327000)
- 5: Holder til afløbsbue (Bestillingsnummer 42243000)
- 6: Inspektionslem (Bestillingsnummer 66791000)
- 7: Svømmeventil (Bestillingsnummer 37095000)
- 7.1: Greb (Bestillingsnummer 43734000)
- 7.1.1: Pakning til pneumatisk afløbsventil (Bestillingsnummer 4377000M)
- 7.2: Ventilhoved (Bestillingsnummer 43536000)
- 7.3: Membran til 37092/37095/37326 (Bestillingsnummer 4375800M)
- 7.4: Skruekappe (Bestillingsnummer 43735000)
- 7.5: Valve Float 5 stk (Bestillingsnummer 4379100M)
- 7.6: Tætningssæt til 37092/37095/37326 (Bestillingsnummer 43722000)*
- 8: Holder (Bestillingsnummer 42246000)
- 9: Tilslutningslange (Bestillingsnummer 42233000)
- 9.1: O-ring (Bestillingsnummer 0319100M)
- 10: 2 skyls skylleventil AV1 (Bestillingsnummer 42320000)
- 10.1: Forlænger til overløbsrør (Bestillingsnummer 42313000)
- 10.2: Pneumatisk slange (Bestillingsnummer 42319000)
- 10.3: Pakning til pneumatisk afløbsventil (Bestillingsnummer 42310000)
- 11: Ventil sæde til GD2 (Bestillingsnummer 42315000)
- 12: Vægvinkel (Bestillingsnummer 3855800M)
- 13: Betjeningsplade (Bestillingsnummer 38732000)
- 13.1: dækplade + tryknap (Bestillingsnummer 42371000)
- 13.2: Skrue (Bestillingsnummer 6636200M)
- 13.3: Holderamme (Bestillingsnummer 43207000)
- 13.4: Befæstigelsessæt (Bestillingsnummer 4308500M)*
- 14: Overgangsstykke 90/110 til Rapid SL (Bestillingsnummer 42242000)
- 15: Water connection (Bestillingsnummer 48561000)
- 16: Ombygningssæt (Bestillingsnummer 38796000)*
- 17: 4,5 L adapter til GD2 (Bestillingsnummer 42333000)*
- 18: Tilbehør (Bestillingsnummer 38779000)*
- 19: Ekstra vægbeslag, fleksibel placering (Bestillingsnummer 38733000)*
- 20: Gennemstrømningsbegrænser (Bestillingsnummer 42300000)*
- 21: Forlænger (Bestillingsnummer 38629000)*

* Valgfrit tilbehør