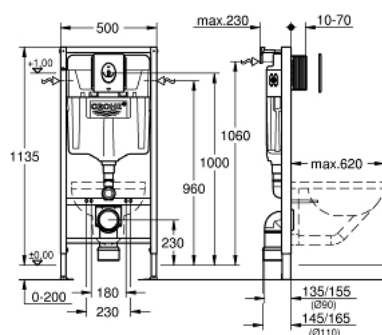


39 883 000 **SOLIDO 3-I-1 SÆT TIL WC, 1,13 M INSTALLATIONSHØJDE**

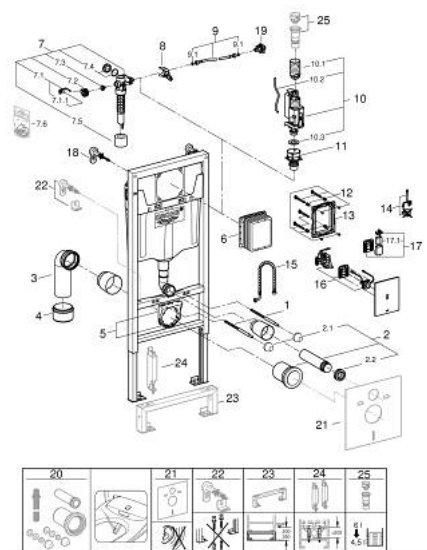


PRODUKTBESKRIVELSE

- Farve: chrome
- med cisterne GD 2, 6 - 9 l
- bestående af:
 - Rapid SL til væghængt WC (38 528 001)
 - Tectron Bau E flush plate, chrome (39 882 000)
 - 2 vægvinkler med fastgørelsesmateriale



39 883 000 **SOLIDO 3-I-1 SÆT TIL WC, 1,13 M INSTALLATIONSHØJDE**



RESERVEDELE , oktober 2020 – now

- 1: Gevindbolt 2 stk (Bestillingsnummer 4276400M)
- 2: WC til- og afløbsgarniture (Bestillingsnummer 37311K00)
- 2.1: Kummerfastgørelse (Bestillingsnummer 43511SH0)
- 2.2: Forbinder (Bestillingsnummer 37119000)
- 3: PP-Afløbsbøjning (Bestillingsnummer 42327000)
- 4: Reduceringsstykke (Bestillingsnummer 42242000)
- 5: Holder til afløbsbue (Bestillingsnummer 42243000)
- 6: Inspektionslem (Bestillingsnummer 66791000)
- 7: Svømmeventil (Bestillingsnummer 37095000)
- 7.1: Greb (Bestillingsnummer 43734000)
- 7.1.1: Pakning til pneumatisk afløbsventil (Bestillingsnummer 4377000M)
- 7.2: Ventilhoved (Bestillingsnummer 43536000)
- 7.3: Membran til 37092/37095/37326 (Bestillingsnummer 4375800M)
- 7.4: Skruekappe (Bestillingsnummer 43735000)
- 7.5: Valve Float 5 stk (Bestillingsnummer 4379100M)
- 7.6: Tætningssæt til 37092/37095/37326 (Bestillingsnummer 43722000)*
- 8: Holder (Bestillingsnummer 42246000)
- 9: Tilslutningsslange (Bestillingsnummer 42233000)
- 9.1: O-ring (Bestillingsnummer 0319100M)
- 10: 2 skyls skylventil AV1 (Bestillingsnummer 42320000)
- 10.1: Forlænger til overløbsrør (Bestillingsnummer 42313000)
- 10.2: Pneumatisk slange (Bestillingsnummer 42319000)
- 10.3: Pakning til pneumatisk afløbsventil (Bestillingsnummer 42310000)
- 11: Ventilsæde til GD2 (Bestillingsnummer 42315000)
- 12: Befæstigelsessæt (Bestillingsnummer 4215800M)
- 13: holderamme (Bestillingsnummer 42610000)
- 14: drivstang (Bestillingsnummer 43306000)
- 15: slange (Bestillingsnummer 43307000)
- 16: elektronik (Bestillingsnummer 42611000)
- 17: Batterihus (Bestillingsnummer 42393000)
- 17.1: Batteri (Bestillingsnummer 42886000)
- 18: Væginkel (Bestillingsnummer 3855800M)
- 19: vandtilslutning (Bestillingsnummer 48561000)
- 20: Eftermonteringsæt til showertoiletterne Sensia Arena og IGS (Bestillingsnummer 40899000)*
- 21: Lydisolerende sæt (Bestillingsnummer 37131000)*
- 22: Ekstra vægbeslag, fleksibel placering (Bestillingsnummer 38733000)*
- 23: Forlænger (Bestillingsnummer 38629000)*
- 24: Tilbehør (Bestillingsnummer 38779000)*
- 25: 4,5 L adapter til GD2 (Bestillingsnummer 42333000)*

* Valgfrit tilbehør