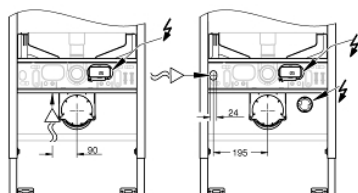
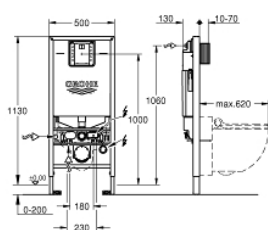


39 597 000 **RAPID SLX ELEMENT TIL WC, 1,13 M INSTALLATIONSHØJDE, MED INTEGRERET SOKEL OG SHOWER TOILET-TILSLUTNING**



PRODUKTBESKRIVELSE (1/2)

- med skyllecisterne GDX, 6 l
- med integreret sokkel til shower toilets (el)
- forberedt til shower toilet (vand)
- lille revisionsskakt til små betjeningsplader
- til montage på massiv væg eller elementmontage
- stålramme, pulverlakeret, selv bærende
- til tørbeklædning, komplet formonteret
- uden afløbsrør
- fastmonterede tilslutninger
- med hurtig indstilling og sikring
- med befæstigelsesmateriale
- TÜV-testet
- 2 WC-bolte
- fikseringssæt til toiletskål
- boltafstand 180/230mm
- justérbar
- overgangsstykke DN 90/110mm
- til- og afløbsgarniture
- skyllecisterne GDX, 6 l, har følgende funktioner:
 - Fabriksindstillet til 3-6 liter, men kan nemt indstilles til anden skyllemængde. Med adaptor 42 333 000 kan man reducere skyllemængden yderligere til 2-4 liter
- pneumatisk afløbsventil med 3 funktioner: 2-skyls, start & stop eller 1-skyl
- vandforsyning fra højre, bagside eller top
- armaturgruppe I, under 20dB
- total kondensvandsisoleret
- vandtilslutning ½" med integreret hjørneventil og slangeforskrugging
- brug af værktøj er ikke nødvendig ved montering af inspektionsskakten
- vertikal montering
- for vægmontering, bestil venligst vægbeslag 38 558 00M (sælges separat)
- til montering af trykplader 156 x 197 mm bestilles revision skakt 66 791 000 (sælges separat)

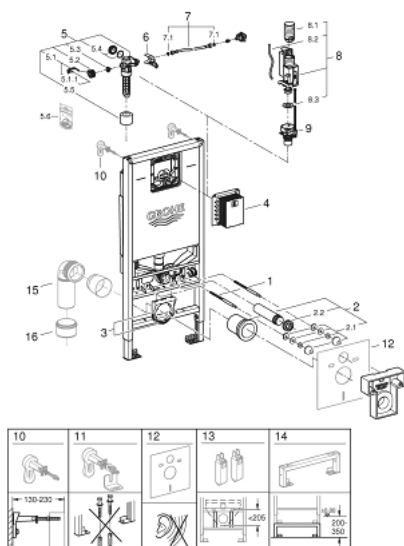
Pure Freude
an Wasser



39 597 000 **RAPID SLX ELEMENT TIL WC, 1,13 M INSTALLATIONSHØJDE, MED INTEGRERET SOKEL OG SHOWER TOILET-TILSLUTNING**

PRODUKTBESKRIVELSE (2/2)

- Inkluderet flow-regulering
- Reducerer flow-hastigheden
- Forhindrer at vandet skyller ud over kummen på kantfrie toiletter
- Let flowregulering via inspektionsskakt uden at fjerne udløbsventilen



* Valgfrit tilbehør