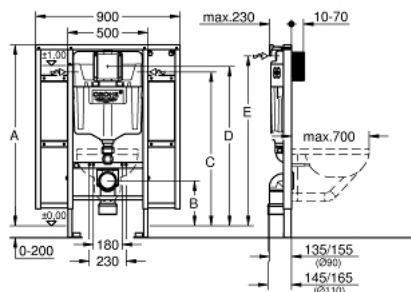


39 140 000 **RAPID SL ELEMENT TIL WC, 1,13 M INSTALLATIONSHØJDE MED BESLAG TIL RYG- OG ARMSTØTTE**

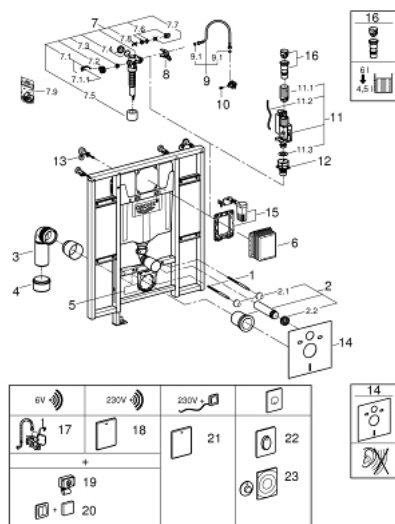


A	1080	1130
B	230	280
C	910	960
D	950	1000
E	1010	1060

PRODUKTBESKRIVELSE

- med cisterne GD 2, 6 - 9 l
- handicapvenlig udførelse
- til WC-kumme 70 cm fremspring
- til montage på massiv væg eller elementmontage
- stålramme, pulverlakeret, selv bærende
- til tørbeklædning, komplet formonteret
- fastmonterede tilslutninger
- med hurtig indstilling og sikring
- med befæstigelsesmateriale
- TÜV-testet
- 2 WC-bolte
- 4 vægbeslag
- fikseringssæt til toiletskål
- boltafstand 180/230mm
- PP udløbsbøjning Ø 90 mm
- justérbar
- PP overgang Ø 90/110 mm
- til- og afløbsgarniture
- skyllecisterne GD 2, 6-9 l, består af følgende:
- Fabriksindstillet til 3-6 liter, men kan nemt indstilles til anden skyllemængde. Med adaptor 42 333 000 kan man reducere skyllemængden yderligere til 2-4 liter
- pneumatisk afløbsventil med 3 funktioner: 2-skyls, start & stop eller 1-skyl
- vandtilslutning fra venstre, højre eller bagfra
- armaturgruppe I, under 20dB
- kondensvandsisolering
- vandtilslutning ½" med integreret hjørneventil og slangeforskrugging
- brug af værktøj er ikke nødvendig ved montering af inspektionsskakt
- til lodret eller vandret brug
- vægbeslag (38 558 00M) til vægmontering medfølger
- til montering af små trykplader bestilles revision skakt 40 911 000 (sælges separat)

39 140 000 **RAPID SL ELEMENT TIL WC, 1,13 M INSTALLATIONSHØJDE MED BESLAG TIL RYG- OG ARMSTØTTE**



RESERVEDELE , juni 2014 – now

- 1: Gevindstang (Bestillingsnummer 4276400M)
- 2: WC til- og afløbsgarnture (Bestillingsnummer 37311K00)
 - 2.1: Kummerfastgørelse (Bestillingsnummer 43511SH0)
 - 2.2: Forbinder (Bestillingsnummer 37119000)
- 3: PP-Afløbsbøjning (Bestillingsnummer 42327000)
- 4: Overgangsstykke 90/110 til Rapid SL (Bestillingsnummer 42242000)
- 5: Holder til afløbsbue (Bestillingsnummer 42243000)
- 6: Inspektionslem (Bestillingsnummer 66791000)
- 7: Svømmeventil (Bestillingsnummer 37095000)
 - 7.1: Greb (Bestillingsnummer 43734000)
 - 7.1.1: Pakning til pneumatisk afløbsventil (Bestillingsnummer 4377000M)
 - 7.2: Ventilhoved (Bestillingsnummer 43536000)
 - 7.3: Membran til 37092/37095/37326 (Bestillingsnummer 4375800M)
 - 7.4: Skruekappe (Bestillingsnummer 43735000)
 - 7.5: Valve Float 5 stk (Bestillingsnummer 4379100M)
 - 7.6: Tætningssæt til 37092/37095/37326 (Bestillingsnummer 43722000)*
- 8: Holder (Bestillingsnummer 42246000)
- 9: Tilslutningsslange (Bestillingsnummer 42233000)
 - 9.1: O-ring (Bestillingsnummer 0319100M)
- 10: Spindel (Bestillingsnummer 42385000)
- 11: 2 skyls skylventil AV1 (Bestillingsnummer 42320000)
 - 11.1: Forlænger til overløbsrør (Bestillingsnummer 42313000)
 - 11.2: Pneumatisk slange (Bestillingsnummer 42319000)
 - 11.3: Pakning til pneumatisk afløbsventil (Bestillingsnummer 42310000)
- 12: Ventilsæde til GD2 (Bestillingsnummer 42315000)
- 13: Vægvinkel (Bestillingsnummer 3855800M)
- 14: Lydisolerende sæt (Bestillingsnummer 37131000)*
- 15: Ombygningssæt (Bestillingsnummer 38796000)*
- 16: 4,5 L adapter til GD2 (Bestillingsnummer 42333000)*
- 17: Radio-elektronik (Bestillingsnummer 39141000)*
- 18: Radio-elektronik (Bestillingsnummer 38759SD0)*
- 19: Radiosender 868,4 MHz (Bestillingsnummer 38758000)*
- 20: Radio modtager (Bestillingsnummer 39142000)*
- 21: WC kontrol til manuel fjernbetjening (Bestillingsnummer 38934SD0)*
- 22: Betjeningsplade (Bestillingsnummer 38564000)*
- 23: Pneumatisk betjening (Bestillingsnummer 37059000)*

* Valgfrit tilbehør