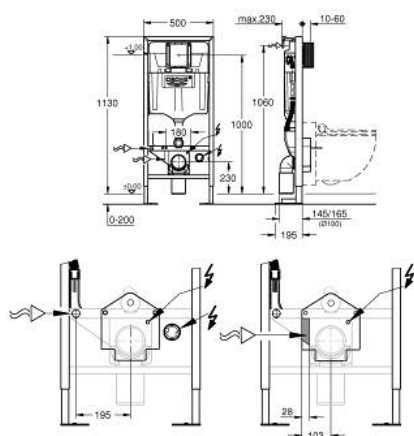


## 39 128 001 **RAPID SL ELEMENT TIL GROHE SENSIA SHOWERTOILET**

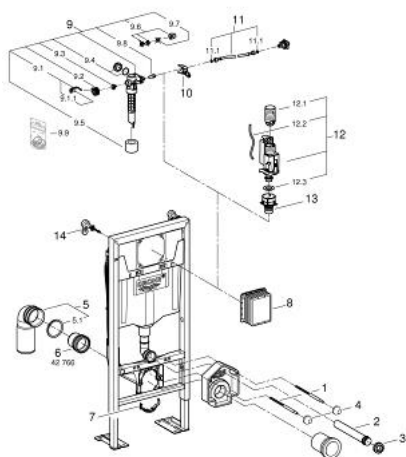


### PRODUKTBESKRIVELSE

- med cisterne GD 2, 6 - 9 l
- PVC-afløbsbøjning Ø 90 mm
- skyllecisterne GD 2, 6-9 l, består af følgende:
- vægbeslag (38 558 00M) til vægmontering medfølger
- skjult stik til lysnettet
- til montering af små trykplader bestilles revision skakt 40 911 000 (sælges separat)



## 39 128 001 **RAPID SL ELEMENT TIL GROHE SENSIA SHOWERTOILET**



**RESERVEDELE** , september 2015 – now

- 1: Gevindstang (Bestillingsnummer 4276400M)
- 2: Tilslutningsbøjning til væg (Bestillingsnummer 43352000)
- 3: Forbinder (Bestillingsnummer 37119000)
- 4: Kummerfastgørelse (Bestillingsnummer 43511000)
- 5: PVC vinkelrør (Bestillingsnummer 42216000)
- 5.1: O-ring (Bestillingsnummer 4207700M)
- 6: Afstandsør 3" (Bestillingsnummer 42766000)
- 7: Holder til afløbsbue (Bestillingsnummer 42243000)
- 8: Inspektionslem (Bestillingsnummer 66791000)
- 9: Svømmeventil (Bestillingsnummer 37095000)
- 9.1: Greb (Bestillingsnummer 43734000)
- 9.1.1: Pakning til pneumatisk afløbsventil (Bestillingsnummer 4377000M)
- 9.2: Ventilhoved (Bestillingsnummer 43536000)
- 9.3: Membran til 37092/37095/37326 (Bestillingsnummer 4375800M)
- 9.4: Skruekappe (Bestillingsnummer 43735000)
- 9.5: Valve Float 5 stk (Bestillingsnummer 4379100M)
- 9.6: Tætningssæt til 37092/37095/37326 (Bestillingsnummer 43722000)\*
- 10: Holder (Bestillingsnummer 42246000)
- 11: Tilslutningsslange (Bestillingsnummer 42233000)
- 11.1: O-ring (Bestillingsnummer 0319100M)
- 12: 2 skyls skylventil AV1 (Bestillingsnummer 42320000)
- 12.1: Forlænger til overløbsrør (Bestillingsnummer 42313000)
- 12.2: Pneumatisk slange (Bestillingsnummer 42319000)
- 12.3: Pakning til pneumatisk afløbsventil (Bestillingsnummer 42310000)
- 13: Ventil sæde til GD2 (Bestillingsnummer 42315000)
- 14: Væginkel (Bestillingsnummer 3855800M)

\* Valgfrit tilbehør