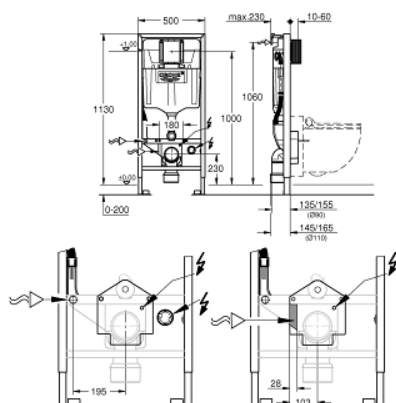


39 112 001 **RAPID SL ELEMENT TIL GROHE SENSIA SHOWERTOILET**



PRODUKTBESKRIVELSE (1/2)

- med cisterne GD 2, 6 - 9 l
- med forbindelser for GROHE Sensia shower toilet (Sensia IGS/Sensia Arena)
- til montage på massiv væg eller elementmontage
- stålramme, pulverlakeret, selvbærende
- til tørbeklædning, komplet formonteret
- fastmonterede tilslutninger
- med hurtig indstilling og sikring
- med befæstigelsesmateriale
- TÜV-testet
- 2 WC-bolte
- fikseringssæt til toiletskål
- boltafstand 180/230mm
- PP udløbsbøjning Ø 90 mm
- justérbar
- overgangsstykke DN 90/110mm
- til- og afløbsgarniture
- skyllecisterne GD 2, 6-9 l, består af følgende:
 - Fabriksindstillet til 3-6 liter, men kan nemt indstilles til anden skyllemængde. Med adaptor 42 333 000 kan man reducere skyllemængden yderligere til 2-4 liter
- pneumatisk afløbsventil med 3 funktioner: 2-skyls, start & stop eller 1-skyl
- vandtilslutning bagfra
- armaturgruppe I, under 20dB
- kondensvandsisoleret
- vandtilslutning ½" med integreret hjørneventil og slangeforskrining
- brug af værktøj er ikke nødvendig ved montering af inspektionsskakt
- til lodret eller vandret brug
- vægbeslag (38 558 00M) til vægmontering medfølger
- Universal vandtilslutning til showertoilet Sensia Arena og Sensia IGS
- skjult stik til lysnettet
- placeringshjælp til elektrisk forbindelse



Pure Freude
an Wasser

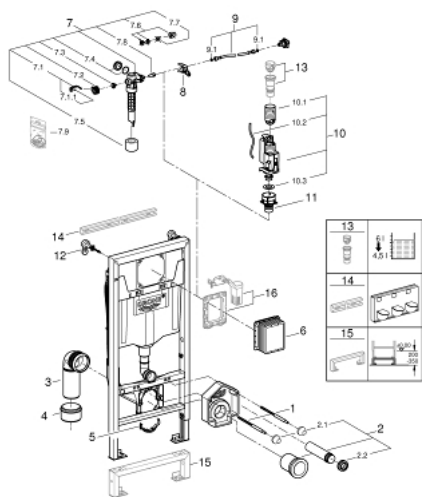


39 112 001 **RAPID SL ELEMENT TIL GROHE SENSIA SHOWERTOILET**

PRODUKTBESKRIVELSE (2/2)

- til montering af små trykplader bestilles revision skakt 40 911 000
(sælges separat)

39 112 001 **RAPID SL ELEMENT TIL GROHE SENSIA SHOWERTOILET**



RESERVEDELE , september 2015 – now

- 1: Gevindbolt 2 stk (Bestillingsnummer 4276400M)
 - 2: WC til- og afløbsgarniture (Bestillingsnummer 37311K00)
 - 2.1: Kummerfastgørelse (Bestillingsnummer 43511SH0)
 - 2.2: Forbinder (Bestillingsnummer 37119000)
 - 3: PP-Afløbsbøjning (Bestillingsnummer 42327000)
 - 4: Reduceringsstykke (Bestillingsnummer 42242000)
 - 5: Holder til afløbsbue (Bestillingsnummer 42243000)
 - 6: Inspektionslem (Bestillingsnummer 66791000)
 - 7: Svømmeventil (Bestillingsnummer 37095000)
 - 7.1: Greb (Bestillingsnummer 43734000)
 - 7.1.1: Pakning til pneumatisk afløbsventil (Bestillingsnummer 4377000M)
 - 7.2: Ventilhoved (Bestillingsnummer 43536000)
 - 7.3: Membran til 37092/37095/37326 (Bestillingsnummer 4375800M)
 - 7.4: Skruekappe (Bestillingsnummer 43735000)
 - 7.5: Valve Float 5 stk (Bestillingsnummer 4379100M)
 - 7.6: Tætningssæt til 37092/37095/37326 (Bestillingsnummer 43722000)*
 - 8: Holder (Bestillingsnummer 42246000)
 - 9: Tilslutningsslange (Bestillingsnummer 42233000)
 - 9.1: O-ring (Bestillingsnummer 0319100M)
 - 10: 2 skyls skylventil AV1 (Bestillingsnummer 42320000)
 - 10.1: Forlænger til overløbsrør (Bestillingsnummer 42313000)
 - 10.2: Pneumatisk slange (Bestillingsnummer 42319000)
 - 10.3: Pakning til pneumatisk afløbsventil (Bestillingsnummer 42310000)
 - 11: Ventilsæde til GD2 (Bestillingsnummer 42315000)
 - 12: Væginkel (Bestillingsnummer 3855800M)
 - 13: 4,5 L adapter til GD2 (Bestillingsnummer 42333000)*
 - 14: Elementskinne (Bestillingsnummer 37310000)*
 - 15: Forlænger (Bestillingsnummer 38629000)*
 - 16: Ombygningssæt (Bestillingsnummer 38796000)*
- * Valgfrit tilbehør