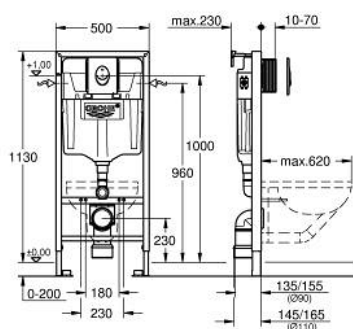


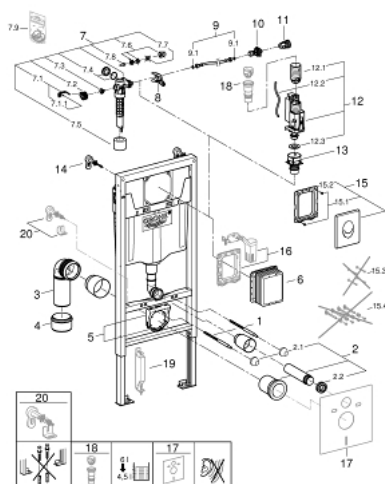
39 108 000 **RAPID SL 3-I-1 SÆT TIL WC, 1,13 M INSTALLATIONSHØJDE**

PRODUKTBESKRIVELSE

- Farve: chrome
- bestående af:
 - Rapid SL til væghængt WC (38 528 001)
 - Skate Air-trykplade, krom, lodret installation (38 505 000)
 - vægvinkel (38 558 00M)
 - inklusiv skandinavisk adapter 38 338 000



39 108 000 **RAPID SL 3-I-1 SÆT TIL WC, 1,13 M INSTALLATIONSHØJDE**



RESERVEDELE , september 2013 – now

- 1: Gevindstang (Bestillingsnummer 4276400M)
- 2: WC til- og afløbsgarniture (Bestillingsnummer 37311K00)
 - 2.1: Kummerfastgørelse (Bestillingsnummer 43511SH0)
 - 2.2: Forbinder (Bestillingsnummer 37119000)
- 3: PP-Afløbsbøjning (Bestillingsnummer 42327000)
- 4: Overgangsstykke 90/110 til Rapid SL (Bestillingsnummer 42242000)
- 5: Holder til afløbsbue (Bestillingsnummer 42243000)
- 6: Inspektionslem (Bestillingsnummer 66791000)
- 7: Svømmeventil (Bestillingsnummer 37095000)
 - 7.1: Greb (Bestillingsnummer 43734000)
 - 7.1.1: Pakning til pneumatisk afløbsventil (Bestillingsnummer 4377000M)
- 7.2: Ventilhoved (Bestillingsnummer 43536000)
- 7.3: Membran til 37092/37095/37326 (Bestillingsnummer 4375800M)
- 7.4: Skruekappe (Bestillingsnummer 43735000)
- 7.5: Valve Float 5 stk (Bestillingsnummer 4379100M)
- 7.6: Tætningssæt til 37092/37095/37326 (Bestillingsnummer 43722000)*
- 8: Holder (Bestillingsnummer 42246000)
- 9: Tilslutningsslange (Bestillingsnummer 42397000)
 - 9.1: O-ring (Bestillingsnummer 0319100M)
- 10: Hjørneventil (Bestillingsnummer 42396000)
- 11: Tilslutningsstykke/gennemføring for pex-rør (Bestillingsnummer 38338000)
- 12: 2 skyls skylventil AV1 (Bestillingsnummer 42320000)
 - 12.1: Forlænger til overløbsrør (Bestillingsnummer 42313000)
 - 12.2: Pneumatisk slange (Bestillingsnummer 42319000)
 - 12.3: Pakning til pneumatisk afløbsventil (Bestillingsnummer 42310000)
- 13: Ventilsæde til GD2 (Bestillingsnummer 42315000)
- 14: Væginkel (Bestillingsnummer 3855800M)
- 15: Betjeningsplade (Bestillingsnummer 38505000)
 - 15.1: Skrue (Bestillingsnummer 6636200M)
 - 15.2: Holderamme (Bestillingsnummer 43207000)
 - 15.3: Befæstigelsessæt (Bestillingsnummer 4308500M)*
 - 15.4: Befæstigelsessæt (Bestillingsnummer 4215800M)*
- 16: Ombygningssæt (Bestillingsnummer 38796000)*
- 17: Lydisolerende sæt (Bestillingsnummer 37131000)*
- 18: 4,5 L adapter til GD2 (Bestillingsnummer 42333000)*
- 19: Tilbehør (Bestillingsnummer 38779000)*
- 20: Ekstra vægbeslag, fleksibel placering (Bestillingsnummer 38733000)*

* Valgfrit tilbehør