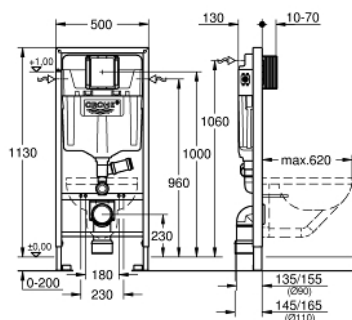


39 002 000 **RAPID SL ELEMENT TIL WC, 1,13 M INSTALLATIONSHØJDE, MED EKSTERN LUGTEKSTRAHERING**



PRODUKTBESKRIVELSE (1/2)

- med cisterne GD 2, 6 - 9 l
- med skyllerør til ekstern lugtudsugning
- til montage på massiv væg eller elementmontage
- stålramme, pulverlakeret, selvbærende
- til tørbeklædning, komplet formonteret
- fastmonterede tilslutninger
- med hurtig indstilling og sikring
- med befæstigelsesmateriale
- TÜV-testet
- 2 WC-bolte
- fikseringssæt til toiletskål
- WC keramik med lille bærende område (< 205 mm) kræver yderligere tilbehør 38 779 000
- bolt afstand 180/230mm
- PP udløbsbøjning Ø 90 mm
- justérbar
- PP overgang Ø 90/110 mm
- til- og afløbsgarniture
- skyllecisterne GD 2, 6-9 l, består af følgende:
 - Fabriksindstillet til 3-6 liter, men kan nemt indstilles til anden skyllemængde. Med adaptor 42 333 000 kan man reducere skyllemængden yderligere til 2-4 liter
- flush rør med tilslutning til lugtudsugning 50 mm
- pneumatisk afløbsventil med 3 funktioner: 2-skyls, start & stop eller 1-skyl
- vandtilslutning fra venstre, højre eller bagfra
- armaturgruppe I, under 20dB
- kondensvandsisoleret
- vandtilslutning ½" med integreret hjørneventil og slangeforskrining
- brug af værktøj er ikke nødvendig ved montering af inspektionsskatten
- til lodret eller vandret brug
- for vægmontering, bestil venligst vægbeslag 38 558 00M (sælges separat)

Pure Freude
an Wasser

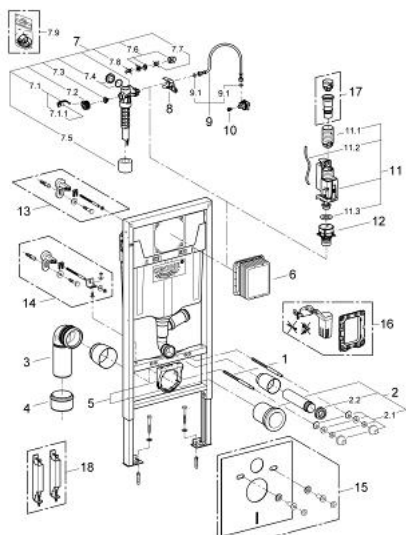


39 002 000 **RAPID SL ELEMENT TIL WC, 1,13 M INSTALLATIONSHØJDE, MED EKSTERN LUGTEKSTRAHERING**

PRODUKTBESKRIVELSE (2/2)

- til montering af små trykplader bestilles revision skakt 40 911 000
(sælges separat)
- husk skandinavisk adapter 38 338 000

39 002 000 **RAPID SL ELEMENT TIL WC, 1,13 M INSTALLATIONSHØJDE, MED EKSTERN LUGTEKSTRAHERING**



RESERVEDELE , november 2012 – now

- 1: Gevindbolt 2 stk (Bestillingsnummer 4276400M)
- 2: WC til- og afløbsgarniture (Bestillingsnummer 37311K00)
 - 2.1: Kummerfastgørelse (Bestillingsnummer 43511SH0)
 - 2.2: Forbinder (Bestillingsnummer 37119000)
- 3: PP-Afløbsbøjning (Bestillingsnummer 42327000)
- 4: Reduceringsstykke (Bestillingsnummer 42242000)
- 5: Holder til afløbsbue (Bestillingsnummer 42243000)
- 6: Inspektionslem (Bestillingsnummer 66791000)
- 7: Svømmeventil (Bestillingsnummer 37095000)
 - 7.1: Greb (Bestillingsnummer 43734000)
 - 7.1.1: Pakning til pneumatisk afløbsventil (Bestillingsnummer 4377000M)
 - 7.2: Ventilhoved (Bestillingsnummer 43536000)
 - 7.3: Membran til 37092/37095/37326 (Bestillingsnummer 4375800M)
 - 7.4: Skruekappe (Bestillingsnummer 43735000)
 - 7.5: Valve Float 5 stk (Bestillingsnummer 4379100M)
 - 7.6: Tætningssæt til 37092/37095/37326 (Bestillingsnummer 43722000)*
- 8: Holder (Bestillingsnummer 42246000)
- 9: Tilslutningsslange (Bestillingsnummer 42233000)
- 9.1: O-ring (Bestillingsnummer 0319100M)
- 10: Spindel (Bestillingsnummer 42385000)
- 11: 2 sky/s skylleventil AV1 (Bestillingsnummer 42320000)
 - 11.1: Forlænger til overløbsrør (Bestillingsnummer 42313000)
 - 11.2: Pneumatisk slange (Bestillingsnummer 42319000)
 - 11.3: Pakning til pneumatisk afløbsventil (Bestillingsnummer 42310000)
- 12: Ventilsæde til GD2 (Bestillingsnummer 42315000)
- 13: Væginkel (Bestillingsnummer 3855800M)*
- 14: Ekstra vægbeslag, fleksibel placering (Bestillingsnummer 38733000)*
- 15: Lydisolerende sæt (Bestillingsnummer 37131000)*
- 16: Ombygningssæt (Bestillingsnummer 38796000)*
- 17: 4,5 L adapter til GD2 (Bestillingsnummer 42333000)*
- 18: Tilbehør (Bestillingsnummer 38779000)*

* Valgfrit tilbehør