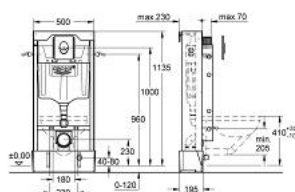


38 952 000 **RAPID SL PROJECT FOR WC WITH LEAKAGE BOX**



PRODUKTBESKRIVELSE (1/2)

- med cisterne GD 2, 6 - 9 l
- 1,13 m installationshøjde
- til montage på massiv væg eller elementmontage
- stålramme, pulverlakeret, selvbærende
- til tørbeklædning, komplet formonteret
- fastmonterede tilslutninger
- med hurtig indstilling og sikring
- med befæstigelsesmateriale
- TÜV-testet
- 2 WC-bolte
- fikseringssæt til toiletskål
- boltafstand 180/230mm
- afløbsbøjning DN 90mm
- justérbar
- overgangsstykke DN 90/110mm
- til- og afløbsgarniture
- lækagebox
- opsamlingsboks med afløb i hvidt
- Afdækning f. element mod lækage/vandsprøjt
- Cisterne med 2 skyl.
- Fabriksindstillet til 3-6 liter, men kan nemt indstilles til anden skyllmængde. Med adaptor 42 333 000 kan man reducere skyllmængden yderligere til 2-4 liter
- pneumatisk afløbsventil med 3 funktioner: 2-skyls, start & stop eller 1-skyl
- vandtilslutning fra venstre, højre eller bagfra
- armaturgruppe I, under 20dB
- kondensvandsisoleret
- med hjørneventil DN 15
- vandindgang med tomrørsfiksering
- brug af værktøj er ikke nødvendig ved montering af inspektionsskatten
- til lodret eller vandret brug
- med vægbeslag
- Skate Air forplade

Pure Freude
an Wasser

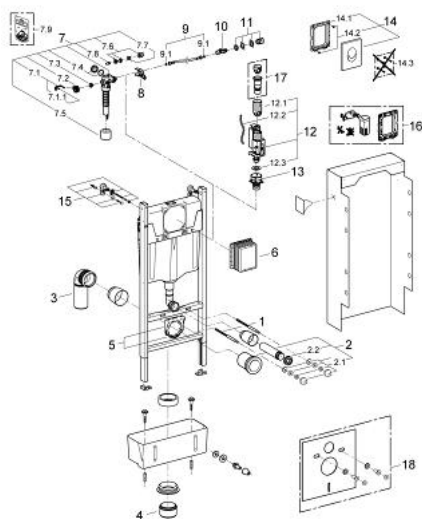


38 952 000 **RAPID SL PROJECT FOR WC WITH LEAKAGE BOX**

PRODUKTBESKRIVELSE (2/2)

- 156 x 197mm
- alpinhvid

38 952 000 **RAPID SL PROJECT FOR WC WITH LEAKAGE BOX**



RESERVEDELE , maj 2013 – now

- 1: Gevindstang (Bestillingsnummer 4276400M)
- 2: WC til- og afløbsgarniture (Bestillingsnummer 37311K00)
- 2.1: Kummerfastgørelse (Bestillingsnummer 43511SH0)
- 2.2: Forbinder (Bestillingsnummer 37119000)
- 3: PP-Afløbsbøjning (Bestillingsnummer 42327000)
- 4: Overgangsstykke 90/110 til Rapid SL (Bestillingsnummer 42242000)
- 5: Holder til afløbsbue (Bestillingsnummer 42243000)
- 6: Inspektionslem (Bestillingsnummer 66791000)
- 7: Svømmeventil (Bestillingsnummer 37095000)
- 7.1: Greb (Bestillingsnummer 43734000)
- 7.1.1: Pakning til pneumatisk afløbsventil (Bestillingsnummer 4377000M)
- 7.2: Ventilhoved (Bestillingsnummer 43536000)
- 7.3: Membran til 37092/37095/37326 (Bestillingsnummer 4375800M)
- 7.4: Skruekappe (Bestillingsnummer 43735000)
- 7.5: Valve Float 5 stk (Bestillingsnummer 4379100M)
- 7.6: Tætningssæt til 37092/37095/37326 (Bestillingsnummer 43722000)*
- 8: Holder (Bestillingsnummer 42246000)
- 9: Tilslutningsslange (Bestillingsnummer 42397000)
- 9.1: O-ring (Bestillingsnummer 0319100M)
- 10: Hjørneventil (Bestillingsnummer 42396000)
- 11: Tilslutningsstykke/gennemføring for pex-rør (Bestillingsnummer 38338000)
- 12: 2 skyls skylventil AV1 (Bestillingsnummer 42320000)
- 12.1: Forlænger til overløbsrør (Bestillingsnummer 42313000)
- 12.2: Pneumatisk slange (Bestillingsnummer 42319000)
- 12.3: Pakning til pneumatisk afløbsventil (Bestillingsnummer 42310000)
- 13: Ventilsæde til GD2 (Bestillingsnummer 42315000)
- 14: Betjeningsplade (Bestillingsnummer 38505SH0)
- 14.1: Skrue (Bestillingsnummer 6636200M)
- 14.2: Holderamme (Bestillingsnummer 43207000)
- 14.3: Befæstigelsessæt (Bestillingsnummer 4308500M)*
- 14.4: Befæstigelsessæt (Bestillingsnummer 4215800M)*
- 15: Vægvinkel (Bestillingsnummer 3855800M)
- 16: Ombygningssæt (Bestillingsnummer 38796000)*
- 17: 4,5 L adapter til GD2 (Bestillingsnummer 42333000)*
- 18: Lydisolerende sæt (Bestillingsnummer 37131000)*

* Valgfrit tilbehør