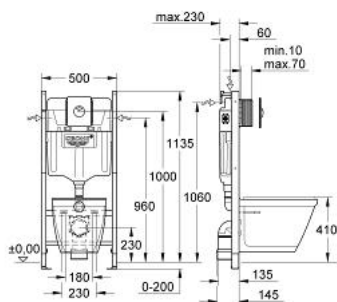


38 894 000 **RAPID SL RAPID SL 3-I-1 SÆT TIL WC**

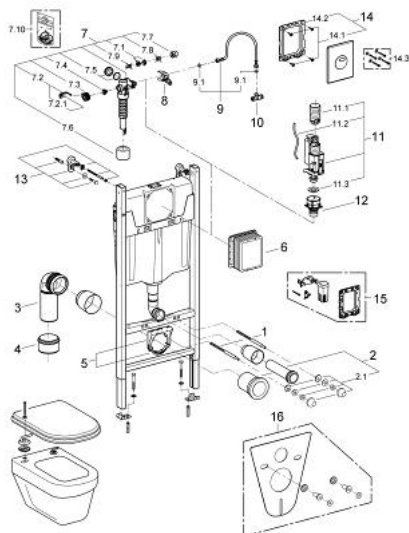


PRODUKTBESKRIVELSE

- Cisterne med 2 skyl.
- 1,13 m installationshøjde
- til forvægsinstallation
- stålramme, pulverlakeret, selvbærende
- til tørbeklædning
- fastmonterede tilslutninger
- med hurtig indstilling og sikring
- med befæstigelsesmateriale
- 2 WC-bolte
- fikseringssæt til toiletskål
- with vertical traverse for WC ceramics with small bearing area (< 205 mm)
- boltafstand 180/230mm
- PP-afløbsbøjning DN 90
- justérbar
- til- og afløbsgarniture
- pneumatisk afløbsventil med 3 funktioner: 2-skyls, start & stop eller 1-skyl
- vandtilslutning fra venstre, højre eller oppe
- armaturgruppe I, under 20dB
- kondensvandsisoleret
- med hjørneventil DN 15
- med slangeforskrining
- afkortelig inspektionslem med indbygningsbeskyttelse
- 2 vægvinkler med fastgørelsesmateriale
- med betjeningsplade Skate
- til 2-skyls betjening
- alpinhvid
- Vitra-WC S50 5318 with WC-seat with lowering automatic 72-003-009



38 894 000 **RAPID SL RAPID SL 3-I-1 SÆT TIL WC**



RESERVEDELE , november 2009 – now

- 1: Gevindbolt 2 stk (Bestillingsnummer 4276400M)
- 2: WC til- og afløbsgarniture (Bestillingsnummer 37311K00)
- 2.1: Kummerfastgørelse (Bestillingsnummer 43511SH0)
- 2.2: Forbinder (Bestillingsnummer 37119000)
- 3: PP-Afløbsbøjning (Bestillingsnummer 42327000)
- 4: Overgangsstykke 90/110 til Rapid SL (Bestillingsnummer 42242000)
- 5: Holder til afløbsbue (Bestillingsnummer 42243000)
- 6: Inspektionslem (Bestillingsnummer 66791000)
- 7: Svømmeventil (Bestillingsnummer 37095000)
- 7.1: Greb (Bestillingsnummer 43734000)
- 7.1.1: Pakning til pneumatisk afløbsventil (Bestillingsnummer 4377000M)
- 7.2: Ventilhoved (Bestillingsnummer 43536000)
- 7.3: Membran til 37092/37095/37326 (Bestillingsnummer 4375800M)
- 7.4: Skruekappe (Bestillingsnummer 43735000)
- 7.5: Valve Float 5 stk (Bestillingsnummer 4379100M)
- 7.6: Tætningssæt til 37092/37095/37326 (Bestillingsnummer 43722000)*
- 8: Holder (Bestillingsnummer 42246000)
- 9: Tilslutningsslange (Bestillingsnummer 42233000)
- 9.1: O-ring (Bestillingsnummer 0319100M)
- 10: Hjørneventil (Bestillingsnummer 43821000)
- 11: 2 skyls skylventil AV1 (Bestillingsnummer 42320000)
- 11.1: Forlænger til overløbsrør (Bestillingsnummer 42313000)
- 11.2: Pneumatisk slange (Bestillingsnummer 42319000)
- 11.3: Pakning til pneumatisk afløbsventil (Bestillingsnummer 42310000)
- 12: Ventilsæde til GD2 (Bestillingsnummer 42315000)
- 13: Vægvinkel (Bestillingsnummer 3855800M)
- 14: Betjeningsplade (Bestillingsnummer 38862SH0)
- 14.1: Skrue (Bestillingsnummer 6636200M)
- 14.2: Holderamme (Bestillingsnummer 43207000)
- 14.3: Befæstigelsessæt (Bestillingsnummer 4308500M)*
- 15: Ombygningssæt (Bestillingsnummer 38796000)*
- 16: Lydisolerende sæt (Bestillingsnummer 37131000)*

* Valgfrit tilbehør