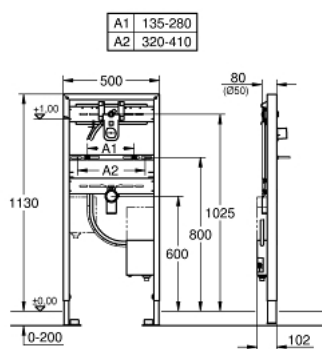


## 38 748 002 **RAPID SL ELEMENT TIL HÅNDVASK MED INDBYGNINGSÆT TIL BERØRINGSFRIE ARMATURER**



### PRODUKTBESKRIVELSE

- Farve: chrome
- til vægarmatur
- passer til Europlus E 36 042 SD0-, Essence E 36 447 000- samt Eurocube E 36 442 000-forplader
- 1,13 m installationshøjde
- til montage på massiv væg eller elementmontage
- stålramme, pulverlakeret, selvbærende
- til tørbeklædning, komplet formonteret
- med hurtig indstilling og sikring
- med befæstigelsesmateriale
- håndvaskbolte M10, med keramisk fastgørelse
- variabel bolteafstand
- HT-afløbsbøjning DN 50
- tætning Ø 32 mm
- forberedt for indbygning
- brandsikret rør til el-ledning
- Installationsboks med vandtilslutning, stopventil og skyllerør
- Forbindelse/holder med formonteret støjdemping 1/2"
- tilslutningsboks for net tilslutning 230 V
- CE-godkendt
- for tilslutning af forblandet vand eller koldt vand
- for vægmontering, bestil venligst vægbeslag 38 558 00M (sælges separat)



## 38 748 002 **RAPID SL ELEMENT TIL HÅNDVASK MED INDBYGNINGSÆT TIL BERØRINGSFRIE ARMATURER**



**RESERVEDELE** , september 2016 – now

1: Skift strømforsyning (Bestillingsnummer 42470000)

2: samlingsbolt (Bestillingsnummer 42247000)

3: Armaturtilslutning (Bestillingsnummer 42944000)

4: Inspektionslem (Bestillingsnummer 42398000)

5: Væginkel (Bestillingsnummer 3855800M)\*

6: Forlænger (Bestillingsnummer 38629000)\*

\* Valgfrit tilbehør