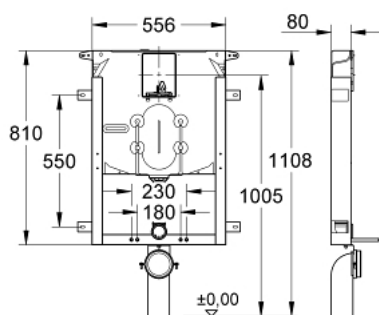


38 729 000 UNISET ELEMENT FOR WC WITH FLUSHING CISTERN 80 MM



PRODUKTBESKRIVELSE

- 6-9 l justérbar
- pneumatisk afløbsventil med 3 funktioner: 2-skyls, start & stop eller 1-skyl
- PE-afløbsbøjning DN 80
- til- og afløbsgarniture
- stålramme, galvaniseret, med 4 fastgørelsesbeslag
- 2 WC-bolte
- boltafstand 180/230mm
- fikseringssæt til toiletskål
- vandtilslutning fra oven
- armaturgruppe I, under 20dB
- med gipsbaseret belægning lavet af vinyl
- med hjørneventil DN 15
- med slangeforskruning
- afkortelig inspektionslem med indbygningsbeskyttelse
- vertikal montering
- til montering af små trykplader bestilles revision skakt 40 949 000 (sælges separat)



38 729 000 UNISET ELEMENT FOR WC WITH FLUSHING CISTERN 80 MM



RESERVEDELE , oktober 2017 – now

- 1: Gevindstang (Bestillingsnummer 4276400M)
- 2: WC til- og afløbsgarniture (Bestillingsnummer 37311K00)
- 2.1: Kummerfastgørelse (Bestillingsnummer 43511SH0)
- 2.2: Forbinder (Bestillingsnummer 37119000)
- 3: afgangsbøjning (Bestillingsnummer 42280000)
- 4: Svømmeventil (Bestillingsnummer 43991000)
- 4.1: Valve support (Bestillingsnummer 43995000)
- 4.2: Greb (Bestillingsnummer 43734000)
- 4.2.1: Pakning til pneumatisk afløbsventil (Bestillingsnummer 4377000M)
- 4.3: Ventilhoved (Bestillingsnummer 43536000)
- 4.4: Membran til 37092/37095/37326 (Bestillingsnummer 4375800M)
- 4.5: Skruekappe (Bestillingsnummer 43735000)
- 4.6: Valve Float 5 stk (Bestillingsnummer 4379100M)
- 5: Tilslutningsslange (Bestillingsnummer 42233000)
- 5.1: O-ring (Bestillingsnummer 0319100M)
- 6: Hjørneventil (Bestillingsnummer 42343000)
- 7: 2 skyls skylventil AV1 (Bestillingsnummer 42320000)
- 7.1: Forlænger til overløbsrør (Bestillingsnummer 42313000)
- 7.2: Pneumatisk slange (Bestillingsnummer 42319000)
- 7.3: Pakning til pneumatisk afløbsventil (Bestillingsnummer 42310000)
- 8: Ventilsæde til GD2 (Bestillingsnummer 42315000)
- 9: Holder til afløbsbue (Bestillingsnummer 42243000)
- 10: Overgangsstykke 90/110 til Rapid SL (Bestillingsnummer 42242000)*
- 11: Ombygningssæt (Bestillingsnummer 38796000)*
- 12: 4,5 L adapter til GD2 (Bestillingsnummer 42333000)*
- 13: Eftermonteringssæt til showertoiletterne Sensia Arena og IGS (Bestillingsnummer 40899000)*
- 14: Tætningssæt til 37092/37095/37326 (Bestillingsnummer 43722000)*

* Valgfrit tilbehør