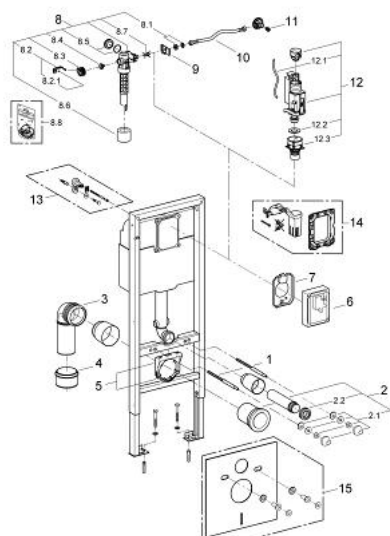


38 713 001 **RAPID SL ELEMENT TIL WC, 1,13 M INSTALLATIONSHØJDE**



RESERVEDELE , marts 2013 – now

- 1: Gevindstang (Bestillingsnummer 4276400M)
- 2: WC til- og afløbsgarniture (Bestillingsnummer 37311K00)
- 2.1: Kummerfastgørelse (Bestillingsnummer 43511SH0)
- 2.2: Forbinder (Bestillingsnummer 37119000)
- 3: PP-Afløbsbøjning (Bestillingsnummer 42327000)
- 4: Overgangsstykke 90/110 til Rapid SL (Bestillingsnummer 42242000)
- 5: Holder til afløbsbue (Bestillingsnummer 42243000)
- 6: Dal Kasse T/37050 (Bestillingsnummer 43944000)
- 7: Beskyttelsesplade (Bestillingsnummer 43552000)
- 8: Svømmeventil (Bestillingsnummer 43537000)
- 8.1: Dummy prop og rossette (Bestillingsnummer 37125000)
- 8.2: Greb (Bestillingsnummer 43734000)
- 8.2.1: Pakning til pneumatisk afløbsventil (Bestillingsnummer 4377000M)
- 8.3: Ventilhoved (Bestillingsnummer 43536000)
- 8.4: Membran til 37092/37095/37326 (Bestillingsnummer 4375800M)
- 8.5: Skruekappe (Bestillingsnummer 43735000)
- 8.6: Valve Float 5 stk (Bestillingsnummer 4379100M)
- 8.7: Drosselventil (Bestillingsnummer 42356000)
- 8.8: Tætningssæt til 37092/37095/37326 (Bestillingsnummer 43722000)*
- 9: Holder (Bestillingsnummer 43551000)
- 10: Tilslutningslange T/37050 (Bestillingsnummer 43349000)
- 11: Spindel (Bestillingsnummer 42385000)
- 12: 2 skyls skylleventil AV1 (Bestillingsnummer 66558000)
- 12.1: Pneumatisk slange (Bestillingsnummer 42319000)
- 12.2: Pakning til pneumatisk afløbsventil (Bestillingsnummer 42310000)
- 12.3: Ventilsæde til GD2 (Bestillingsnummer 42315000)
- 13: Vægvinkel (Bestillingsnummer 3855800M)*
- 14: Ombygningssæt (Bestillingsnummer 38796000)*
- 15: Lydisolerende sæt (Bestillingsnummer 37131000)*

* Valgfrit tilbehør