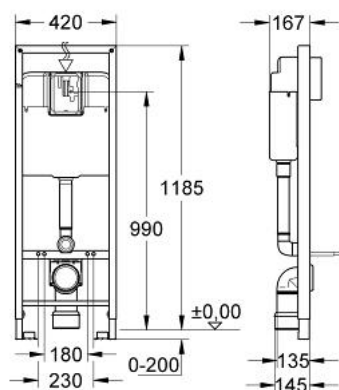


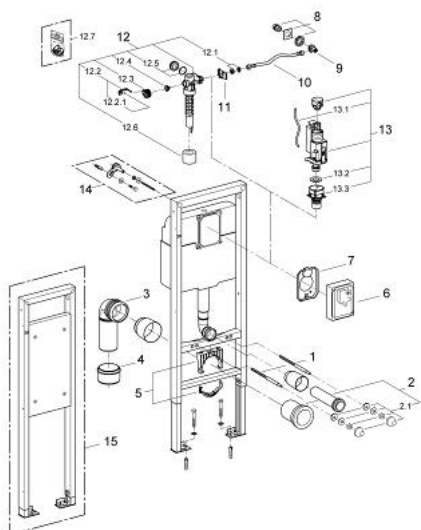
38 713 000 **RAPID SL** TIL VÆGHÆNGT WC



PRODUKTBESKRIVELSE

- Cisterne med 2-skyl.Fabriksindstillet til 3-6 liter, men kan nemt indstilles til anden skyllemængde. Med adaptor 42 333 000 kan man reducere skyllemængden yderligere til 2-4 liter.
- 1,20 m byggehøjde
- 0,42 m bred
- til montage på massiv væg eller elementmontage
- stålramme, pulverlakeret, selvbærende
- til tørbeclædning, komplet formonteret
- fastmonterede tilslutninger
- med hurtig indstilling og sikring
- med befæstigelsesmateriale
- 2 WC-bolte
- fikseringssæt til toiletskål
- boltafstand 180/230mm
- PP-afløbsbøjning DN 90
- justérbar
- overgangsstykke DN 90/110
- til- og afløbsgarniture
- pneumatisk afløbsventil med 3 funktioner: 2-skyls, start & stop eller 1-skyl
- vandtilslutning fra venstre, højre eller oppe
- armaturgruppe I, under 20dB
- kondensvandsisoleret
- vandtilslutning ½" med integreret hjørneventil og slangeforskrining
- uden tilbehør til montage på væg
- uden betjeningsplade/-knap
- GROHE Water Saving - reducerer vandforbruget og giver en perfekt gennemstrømning

38 713 000 **RAPID SL** **TIL VÆGHÆNGT WC**



RESERVEDELE , juni 2008 – now

- 1: Gevindstang (Bestillingsnummer 4276400M)
- 2: WC til- og afløbsgarniture (Bestillingsnummer 37311K00)
 - 2.1: Kummerfastgørelse (Bestillingsnummer 43511SH0)
 - 2.2: Forbinder (Bestillingsnummer 37119000)
- 3: PP-Afløbsbøjning (Bestillingsnummer 42327000)
- 4: Overgangsstykke 90/110 til Rapid SL (Bestillingsnummer 42242000)
- 5: Holder til afløbsbue (Bestillingsnummer 42243000)
- 6: Dal Kasse T/37050 (Bestillingsnummer 43944000)
- 7: Beskyttelsesplade (Bestillingsnummer 43552000)
- 8: Vandtilslutning (Bestillingsnummer 42234000)
- 9: Hjørneventil (Bestillingsnummer 42235000)
- 10: Tilslutningslange T/37050 (Bestillingsnummer 43349000)
- 11: Holder (Bestillingsnummer 43551000)
- 12: Svømmeventil (Bestillingsnummer 43537000)
 - 12.1: Dummy prop og rossette (Bestillingsnummer 37125000)
 - 12.2: Greb (Bestillingsnummer 43734000)
 - 12.2.1: Pakning til pneumatisk afløbsventil (Bestillingsnummer 4377000M)
 - 12.3: Ventilhoved (Bestillingsnummer 43536000)
 - 12.4: Membran til 37092/37095/37326 (Bestillingsnummer 4375800M)
 - 12.5: Skruekappe (Bestillingsnummer 43735000)
 - 12.6: Valve Float 5 stk (Bestillingsnummer 4379100M)
 - 12.7: Drosselventil (Bestillingsnummer 42356000)
 - 12.8: Tætningssæt til 37092/37095/37326 (Bestillingsnummer 43722000)*
- 13: 2 skyls skylventil AV1 (Bestillingsnummer 66558000)
 - 13.1: Pneumatisk slange (Bestillingsnummer 42319000)
 - 13.2: Pakning til pneumatisk afløbsventil (Bestillingsnummer 42310000)
 - 13.3: Ventilsæde til GD2 (Bestillingsnummer 42315000)
- 14: Væginkel (Bestillingsnummer 3855800M)*
- 15: Rapid SL holdeelement (Bestillingsnummer 38559000)*

* Valgfrit tilbehør