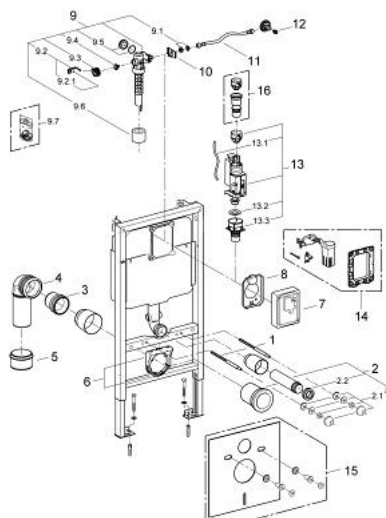


## 38 712 001 **RAPID SL** **TIL VÆGHÆNGT WC**

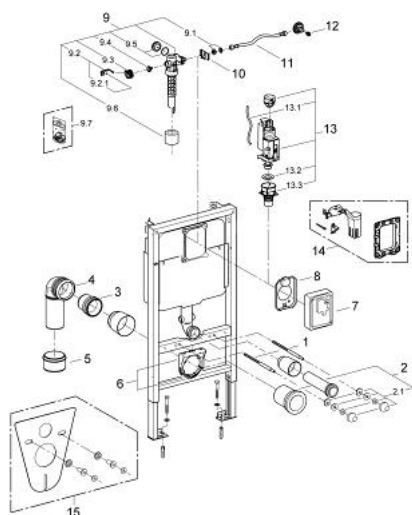


### RESERVEDELE , november 2012 – now

- 1: Gevindstang (Bestillingsnummer 4276400M)
- 2: WC til- og afløbsgarniture (Bestillingsnummer 37311K00)
- 2.1: Kummerfastgørelse (Bestillingsnummer 43511SH0)
- 2.2: Forbinder (Bestillingsnummer 37119000)
- 3: Afstandsør 3" (Bestillingsnummer 42766000)
- 4: PP-Afløbsbøjning (Bestillingsnummer 42327000)
- 5: Overgangsstykke 90/110 til Rapid SL (Bestillingsnummer 42242000)
- 6: Holder til afløbsbue (Bestillingsnummer 42243000)
- 7: Dal Kasse T/37050 (Bestillingsnummer 43944000)
- 8: Beskyttelsesplade (Bestillingsnummer 43552000)
- 9: Svømmeventil (Bestillingsnummer 43537000)
- 9.1: Dummy prop og rossette (Bestillingsnummer 37125000)
- 9.2: Greb (Bestillingsnummer 43734000)
- 9.2.1: Pakning til pneumatisk afløbsventil (Bestillingsnummer 4377000M)
- 9.3: Ventilhoved (Bestillingsnummer 43536000)
- 9.4: Membran til 37092/37095/37326 (Bestillingsnummer 4375800M)
- 9.5: Skruekappe (Bestillingsnummer 43735000)
- 9.6: Valve Float 5 stk (Bestillingsnummer 4379100M)
- 9.7: Drosselventil (Bestillingsnummer 42356000)
- 9.8: Tætningssæt til 37092/37095/37326 (Bestillingsnummer 43722000)\*
- 10: Holder (Bestillingsnummer 43551000)
- 11: Tilslutningslange T/37050 (Bestillingsnummer 43349000)
- 12: Spindel (Bestillingsnummer 42385000)
- 13: 2 skyls skylventil AV1 (Bestillingsnummer 66558000)
- 13.1: Pneumatisk slange (Bestillingsnummer 42319000)
- 13.2: Pakning til pneumatisk afløbsventil (Bestillingsnummer 42310000)
- 13.3: Ventilsæde til GD2 (Bestillingsnummer 42315000)
- 14: Ombygningssæt (Bestillingsnummer 38796000)\*
- 15: Lydisolerende sæt (Bestillingsnummer 37131000)\*

\* Valgfrit tilbehør

## 38 712 001 **RAPID SL** **TIL VÆGHÆNGT WC**

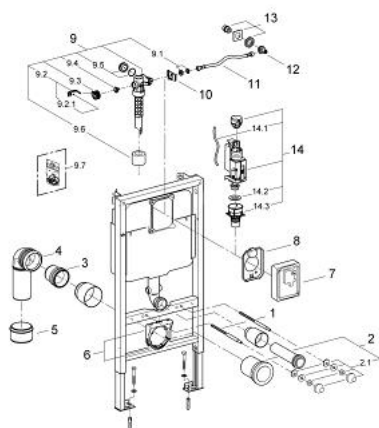


### **RESERVEDELE**, februar 2011 – november 2012

- 1: Gevindstang (Bestillingsnummer 4276400M)
- 2: WC til- og afløbsgarniture (Bestillingsnummer 37311K00)
- 2.1: Kummerfastgørelse (Bestillingsnummer 43511SH0)
- 2.2: Forbinder (Bestillingsnummer 37119000)
- 3: Afstandsør 3" (Bestillingsnummer 42766000)
- 4: PP-Afløbsbøjning (Bestillingsnummer 42327000)
- 5: Overgangsstykke 90/110 til Rapid SL (Bestillingsnummer 42242000)
- 6: Holder til afløbsbue (Bestillingsnummer 42243000)
- 7: Dal Kasse T/37050 (Bestillingsnummer 43944000)
- 8: Beskyttelsesplade (Bestillingsnummer 43552000)
- 9: Svømmeventil (Bestillingsnummer 43537000)
- 9.1: Dummy prop og rossette (Bestillingsnummer 37125000)
- 9.2: Greb (Bestillingsnummer 43734000)
- 9.2.1: Pakning til pneumatisk afløbsventil (Bestillingsnummer 4377000M)
- 9.3: Ventilhoved (Bestillingsnummer 43536000)
- 9.4: Membran til 37092/37095/37326 (Bestillingsnummer 4375800M)
- 9.5: Skruekappe (Bestillingsnummer 43735000)
- 9.6: Valve Float 5 stk (Bestillingsnummer 4379100M)
- 9.7: Drosselventil (Bestillingsnummer 42356000)
- 9.8: Tætningssæt til 37092/37095/37326 (Bestillingsnummer 43722000)\*
- 10: Holder (Bestillingsnummer 43551000)
- 11: Tilslutningslange T/37050 (Bestillingsnummer 43349000)
- 12: Spindel (Bestillingsnummer 42385000)
- 13: 2 skyls skylventil AV1 (Bestillingsnummer 66558000)
- 13.1: Pneumatisk slange (Bestillingsnummer 42319000)
- 13.2: Pakning til pneumatisk afløbsventil (Bestillingsnummer 42310000)
- 13.3: Ventilsæde til GD2 (Bestillingsnummer 42315000)
- 14: Ombygningssæt (Bestillingsnummer 38796000)\*
- 15: Lydisolerende sæt (Bestillingsnummer 37131000)\*

\* Valgfrit tilbehør

## 38 712 001 **RAPID SL** **TIL VÆGHÆNGT WC**



### RESERVEDELE , august 2008 – februar 2011

- 1: Gevindstang (Bestillingsnummer 4276400M)
- 2: WC til- og afløbsgarniture (Bestillingsnummer 37311K00)
- 2.1: Kummerfastgørelse (Bestillingsnummer 43511SH0)
- 2.2: Forbinder (Bestillingsnummer 37119000)
- 3: Afstandsør 3" (Bestillingsnummer 42766000)
- 4: PP-Afløbsbøjning (Bestillingsnummer 42327000)
- 5: Overgangsstykke 90/110 til Rapid SL (Bestillingsnummer 42242000)
- 6: Holder til afløbsbue (Bestillingsnummer 42243000)
- 7: Dal Kasse T/37050 (Bestillingsnummer 43944000)
- 8: Beskyttelsesplade (Bestillingsnummer 43552000)
- 9: Svømmeventil (Bestillingsnummer 43537000)
- 9.1: Dummy prop og rossette (Bestillingsnummer 37125000)
- 9.2: Greb (Bestillingsnummer 43734000)
- 9.2.1: Pakning til pneumatisk afløbsventil (Bestillingsnummer 4377000M)
- 9.3: Ventilhoved (Bestillingsnummer 43536000)
- 9.4: Membran til 37092/37095/37326 (Bestillingsnummer 4375800M)
- 9.5: Skruekappe (Bestillingsnummer 43735000)
- 9.6: Valve Float 5 stk (Bestillingsnummer 4379100M)
- 9.7: Drosselventil (Bestillingsnummer 42356000)
- 9.8: Tætningssæt til 37092/37095/37326 (Bestillingsnummer 43722000)\*
- 10: Holder (Bestillingsnummer 43551000)
- 11: Tilslutningslange T/37050 (Bestillingsnummer 43349000)
- 12: Hjørneventil (Bestillingsnummer 42235000)
- 13: Vandtilslutning (Bestillingsnummer 42234000)
- 14: 2 skyls skylventil AV1 (Bestillingsnummer 66558000)
- 14.1: Pneumatisk slange (Bestillingsnummer 42319000)
- 14.2: Pakning til pneumatisk afløbsventil (Bestillingsnummer 42310000)
- 14.3: Ventilsæde til GD2 (Bestillingsnummer 42315000)

\* Valgfrit tilbehør