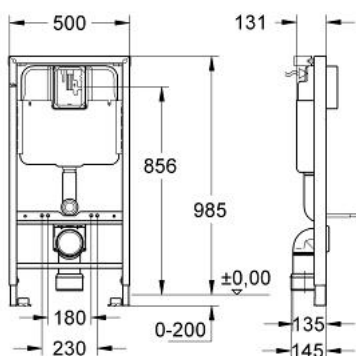


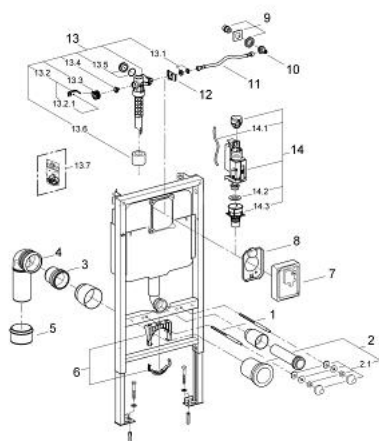
38 712 000 **RAPID SL** **TIL VÆGHÆNGT WC**



PRODUKTBESKRIVELSE

- Cisterne med 2-skyl.Fabriksindstillet til 3-6 liter, men kan nemt indstilles til anden skyllemængde. Med adaptor 42 333 000 kan man reducere skyllemængden yderligere til 2-4 liter.
- til hjørnemontage
- 1,00 m byggehøjde
- stålramme, pulverlakeret, selvbærende
- til tørbeklædning, komplet formonteret
- til hjørnemontage
- justérbar højde
- med hurtig indstilling og sikring
- med befæstigelsesmateriale
- 2 vægvinkler 135° til fastgørelse af beklædning
- 2 WC-bolte
- boltafstand 180/230mm
- PP-afløbsbøjning DN 90
- justérbar
- overgangsstykke DN 90/110
- til- og afløbsgarniture
- pneumatisk afløbsventil med 3 funktioner: 2-skyls, start & stop eller 1-skyl
- armaturgruppe I, under 20dB
- kondensvandsisoleret
- vandtilslutning ½" med integreret hjørneventil og slangeforskrining
- uden betjeningsplade/-knap
- GROHE Water Saving - reducerer vandforbruget og giver en perfekt gennemstrømning

38 712 000 **RAPID SL** **TIL VÆGHÆNGT WC**



RESERVEDELE , juni 2008 – now

- 1: Gevindbolt 2 stk (Bestillingsnummer 4276400M)
 - 2: WC til- og afløbsgarniture (Bestillingsnummer 37311K00)
 - 2.1: Kummerfastgørelse (Bestillingsnummer 43511SH0)
 - 2.2: Forbinder (Bestillingsnummer 37119000)
 - 3: Afstandsør 3" (Bestillingsnummer 42766000)
 - 4: PP-Afløbsbøjning (Bestillingsnummer 42327000)
 - 5: Reduceringsstykke (Bestillingsnummer 42242000)
 - 6: Holder til afløbsbue (Bestillingsnummer 42243000)
 - 7: Dal Kasse T/37050 (Bestillingsnummer 43944000)
 - 8: Beskyttelsesplade (Bestillingsnummer 43552000)
 - 9: Vandtilslutning (Bestillingsnummer 42234000)
 - 10: Hjørneventil (Bestillingsnummer 42235000)
 - 11: Tilslutningslange T/37050 (Bestillingsnummer 43349000)
 - 12: Holder (Bestillingsnummer 43551000)
 - 13: Svømmeventil (Bestillingsnummer 43537000)
 - 13.1: Dummy prop og rossette (Bestillingsnummer 37125000)
 - 13.2: Greb (Bestillingsnummer 43734000)
 - 13.2.1: Pakning til pneumatisk afløbsventil (Bestillingsnummer 4377000M)
 - 13.3: Ventilhoved (Bestillingsnummer 43536000)
 - 13.4: Membran til 37092/37095/37326 (Bestillingsnummer 4375800M)
 - 13.5: Skruekappe (Bestillingsnummer 43735000)
 - 13.6: Valve Float 5 stk (Bestillingsnummer 4379100M)
 - 13.7: Drosselventil (Bestillingsnummer 42356000)
 - 13.8: Tætningssæt til 37092/37095/37326 (Bestillingsnummer 43722000)*
 - 14: 2 skyls skylventil AV1 (Bestillingsnummer 66558000)
 - 14.1: Pneumatisk slange (Bestillingsnummer 42319000)
 - 14.2: Pakning til pneumatisk afløbsventil (Bestillingsnummer 42310000)
 - 14.3: Ventilsæde til GD2 (Bestillingsnummer 42315000)
- * Valgfrit tilbehør