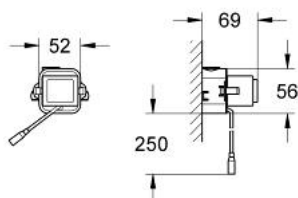
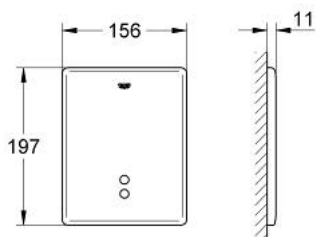


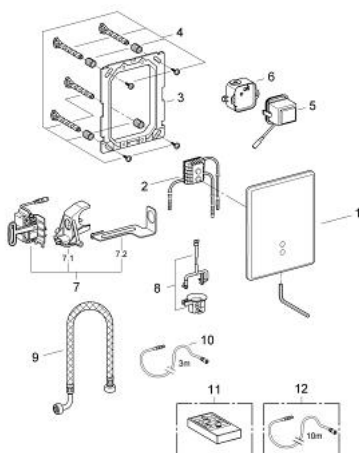
38 698 SD0 TECTRON SKATE INFRARØD ELEKTRONIK



PRODUKTBESKRIVELSE

- Farve: Rustfrit stål
- til sisterner GD 2
- til indbyg i væg
- CE-godkendt
- frontplade 156 x 197 mm
- infrarød styring
- servomotor
- transformator til ekstern montage
- tilslutningsspænding 230 V AC
- 50/60 Hz, 4,0 VA
- indstillelig skylletid
- med funktionskontrollampe
- indstillelig med infrarød fjernbetjening 36 206
- GROHE Water Saving - reducerer vandforbruget og giver en perfekt gennemstrømning

38 698 SD0 TECTRON SKATE INFRARØD ELEKTRONIK



RESERVEDELE , februar 2005 – now

- 1: Betjeningsplade (Bestillingsnummer 42191SD0)
- 2: elektronik (Bestillingsnummer 43279000)
- 3: Holderamme (Bestillingsnummer 42736000)
- 4: Befæstigelsessæt (Bestillingsnummer 4215800M)
- 5: transformer (Bestillingsnummer 42278000)
- 6: Transformer underlag (Bestillingsnummer 42279000)
- 7: Servomotor for GD2 (Bestillingsnummer 43281000)
- 7.1: Holder (Bestillingsnummer 42246000)
- 7.2: Motorstøtteanordning (Bestillingsnummer 43617000)
- 8: Forskruning (Bestillingsnummer 43306000)
- 9: Forskruning (Bestillingsnummer 43307000)
- 10: Forlængerkabel (Bestillingsnummer 36221000)
- 11: Infrarød fjernbetjening (Bestillingsnummer 36206000)*
- 12: Forlængerkabel (Bestillingsnummer 36222000)*

* Valgfrit tilbehør