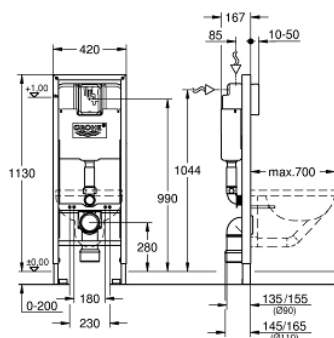


## 38 675 001 **RAPID SL ELEMENT TIL WC, 1,13 M INSTALLATIONSHØJDE OG 0,42 M BREDDE**

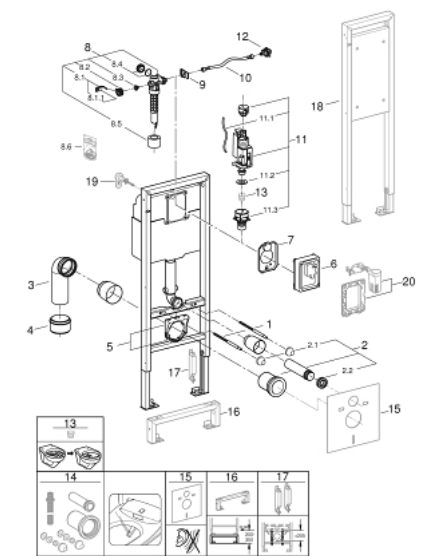


### PRODUKTBESKRIVELSE

- med 6 l cisterne
- til WC-kumme 70 cm fremspring
- til montage på massiv væg eller elementmontage
- stålramme, pulverlakeret, selvbærende
- til tørbeklædning, komplet formonteret
- fastmonterede tilslutninger
- med befæstigelsesmateriale
- TÜV-testet
- 2 WC-bolte
- fikseringssæt til toiletskål
- boltafstand 180/230mm
- afløbsbøjning DN 90mm
- justérbar
- overgangsstykke DN 90/110mm
- til- og afløbsgarniture
- pneumatisk afløbsventil med 3 funktioner: 2-skyls, start & stop eller 1-skyl
- armaturgruppe I, under 20dB
- kondensvandsisoleret
- vandtilslutning ½" med integreret hjørneventil og slangeforskrunding
- for vægmontering, bestil venligst vægbeslag 38 558 00M (sælges separat)
- for montering af armstøtte til handikappede, bestil venligst beslag 38 559 001 (sælge separat)



## 38 675 001 **RAPID SL ELEMENT TIL WC, 1,13 M INSTALLATIONSHØJDE OG 0,42 M BREDDE**



### RESERVEDELE , september 2021 – now

- 1: Gevindstang (Bestillingsnummer 4276400M)
  - 2: WC til- og afløbsgarniture (Bestillingsnummer 37311K00)
    - 2.1: Kummerfastgørelse (Bestillingsnummer 43511SH0)
    - 2.2: Forbinder (Bestillingsnummer 37119000)
  - 3: PP-Afløbsbøjning (Bestillingsnummer 42327000)
  - 4: Overgangsstykke 90/110 til Rapid SL (Bestillingsnummer 42242000)
  - 5: Holder til afløbsbue (Bestillingsnummer 42243000)
  - 6: Dal Kasse T/37050 (Bestillingsnummer 43944000)
  - 7: Beskyttelsesplade (Bestillingsnummer 43552000)
  - 8: Svømmeventil (Bestillingsnummer 43537000)
    - 8.1: Dummy prop og rossette (Bestillingsnummer 37125000)
    - 8.2: Greb (Bestillingsnummer 43734000)
      - 8.2.1: Pakning til pneumatisk afløbsventil (Bestillingsnummer 4377000M)
    - 8.3: Ventilhoved (Bestillingsnummer 43536000)
    - 8.4: Membran til 37092/37095/37326 (Bestillingsnummer 4375800M)
    - 8.5: Skruekappe (Bestillingsnummer 43735000)
    - 8.6: Valve Float 5 stk (Bestillingsnummer 4379100M)
    - 8.7: Drosselventil (Bestillingsnummer 42356000)
    - 8.8: Tætningssæt til 37092/37095/37326 (Bestillingsnummer 43722000)\*
  - 9: Holder (Bestillingsnummer 43551000)
  - 10: Tilslutningslange T/37050 (Bestillingsnummer 43349000)
  - 11: 2 skyer skylventil AV1 (Bestillingsnummer 66558000)
    - 11.1: Pneumatisk slange (Bestillingsnummer 42319000)
    - 11.2: Pakning til pneumatisk afløbsventil (Bestillingsnummer 42310000)
    - 11.3: Ventilsæde til GD2 (Bestillingsnummer 42315000)
  - 12: Water connection (Bestillingsnummer 48561000)
  - 13: Gennemstrømningsbegrænser (Bestillingsnummer 42300000)\*
  - 14: Eftermonteringssæt til showertoiletterne Sensia Arena og IGS (Bestillingsnummer 40899000)\*
  - 15: Lydisolerende sæt (Bestillingsnummer 37131000)\*
  - 16: Forlænger (Bestillingsnummer 38629000)\*
  - 17: Tilbehør (Bestillingsnummer 38779000)\*
  - 18: Fikseringselement, 1,13 m installationshøjde (Bestillingsnummer 38559001)\*
  - 19: Væginkel (Bestillingsnummer 3855800M)\*
  - 20: Ombygningssæt (Bestillingsnummer 38796000)\*
- \* Valgfrit tilbehør