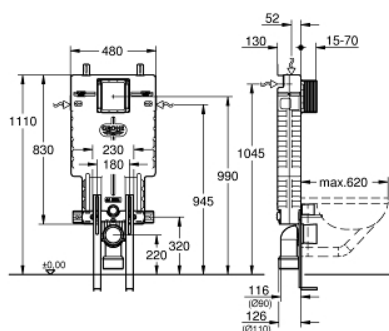
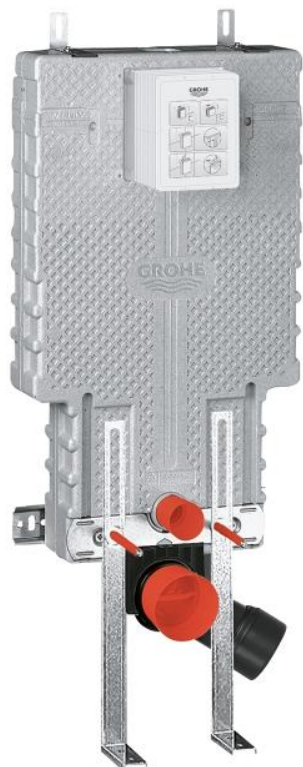


## 38 642 001 UNISSET ELEMENT TIL WC MED EPS-MODUL OG STØTTEFØDDER



### PRODUKTBESKRIVELSE

- med cisterne GD 2, 6 - 9 l
- lyddæmpet EPS-modul til muring, med lukket overflade
- 830 x 470 x 130 mm
- skinneadapter for modulfastgørelse
- vægskinne med fastgørelsestilbehør til enkelmontage
- 2 WC-bolte
- boltafstand 180/230mm
- fikseringssæt til toiletskål
- afløbsbøjning DN 90mm
- justérbar
- overgangsstykke DN 90/110mm
- til- og afløbsgarniture
- skyllecisterne GD 2, 6-9 l, består af følgende:
- Fabriksindstillet til 3-6 liter, men kan nemt indstilles til anden skyllemængde. Med adaptor 42 333 000 kan man reducere skyllemængden yderligere til 2-4 liter
- pneumatisk afløbsventil med 3 funktioner: 2-skyls, start & stop eller 1-skyl
- vandtilslutning fra venstre, højre eller oppe
- armaturgruppe I, under 20dB
- kondensvandsisoleret
- vandtilslutning ½" med integreret hjørneventil og slangeforskrining
- brug af værktøj er ikke nødvendig ved montering af inspektionsskakt
- forberedelse til showertoilet med ekstra tilbehør 40 899 000 (sælges separat)
- til montering af små trykplader bestilles revision skakt 40 911 000 (sælges separat)

## 38 642 001 UNISSET ELEMENT TIL WC MED EPS-MODUL OG STØTTEFØDDER



### RESERVEDELE , november 2021 – now

- 1: Gevindbolt 2 stk (Bestillingsnummer 4276400M)
  - 2: WC til- og afløbsgarniture (Bestillingsnummer 37311K00)
  - 2.1: Kummerfastgørelse (Bestillingsnummer 43511SH0)
  - 2.2: Forbinder (Bestillingsnummer 37119000)
  - 3: PP-Afløbsbøjning (Bestillingsnummer 42327000)
  - 4: Reduceringsstykke (Bestillingsnummer 42242000)
  - 5: Holder til afløbsbue (Bestillingsnummer 42243000)
  - 6: Inspektionslem (Bestillingsnummer 66783000)
  - 7: Svømmeventil (Bestillingsnummer 37095000)
  - 7.1: Greb (Bestillingsnummer 43734000)
  - 7.1.1: Pakning til pneumatisk afløbsventil (Bestillingsnummer 4377000M)
  - 7.2: Ventilhoved (Bestillingsnummer 43536000)
  - 7.3: Membran til 37092/37095/37326 (Bestillingsnummer 4375800M)
  - 7.4: Skruekappe (Bestillingsnummer 43735000)
  - 7.5: Valve Float 5 stk (Bestillingsnummer 4379100M)
  - 7.6: Tætningssæt til 37092/37095/37326 (Bestillingsnummer 43722000)\*
  - 8: Holder (Bestillingsnummer 42246000)
  - 9: Tilslutningsslange (Bestillingsnummer 42233000)
  - 9.1: O-ring (Bestillingsnummer 0319100M)
  - 10: 2 skyls skylventil AV1 (Bestillingsnummer 42320000)
  - 10.1: Forlænger til overløbsrør (Bestillingsnummer 42313000)
  - 10.2: Pneumatisk slange (Bestillingsnummer 42319000)
  - 10.3: Pakning til pneumatisk afløbsventil (Bestillingsnummer 42310000)
  - 11: Udløbsregulator (Bestillingsnummer 42599000)
  - 12: Bærestøtter (Bestillingsnummer 37304000)
  - 13: vandtilslutning (Bestillingsnummer 48561000)
  - 14: Gennemstrømningsbegrænser (Bestillingsnummer 42300000)\*
  - 15: Eftermonteringssæt til showertoiletterne Sensia Arena og IGS (Bestillingsnummer 40899000)\*
  - 16: 4,5 L adapter til GD2 (Bestillingsnummer 42333000)\*
  - 17: Ombygningssæt (Bestillingsnummer 38796000)\*
- \* Valgfrit tilbehør