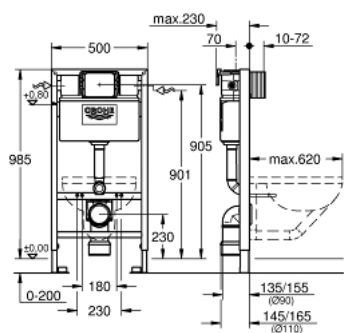


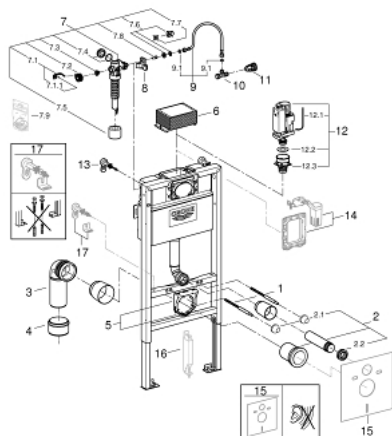
## 38 622 001 **RAPID SL ELEMENT TIL WC, MED 1,0 M INSTALLATIONSHØJDE**



### PRODUKTBESKRIVELSE

- Cisterne med 2 skyl.
- til montage på massiv væg eller elementmontage
- stålramme, pulverlakeret, selvbærende
- til tørbeklædning, komplet formonteret
- fastmonterede tilslutninger
- med hurtig indstilling og sikring
- med befæstigelsesmateriale
- TÜV-testet
- 2 WC-bolte
- fikseringssæt til toiletskål
- WC keramik med lille bærende område (< 205 mm) kræver yderligere tilbehør 38 779 000
- bolt afstand 180/230mm
- afløbsbøjning DN 90mm
- til- og afløbsgarniture
- justérbar
- overgangsstykke DN 90/110mm
- skyllecisterne 6-9 I består af følgende:
- pneumatisk afløbsventil med 3 funktioner: 2-skyls, start & stop eller 1-skyl
- top- eller frontbetjent
- vandtilslutning fra venstre, højre eller bagfra
- armaturgruppe I, under 20dB
- med hjørneventil DN 15
- kondensvandsisolering
- vandindgang med tomrørsfiksering
- afkortelig inspektionslem med indbygningsbeskyttelse
- vægbeslag (38 558 00M) til vægmontering medfølger
- til montering af små trykplader bestilles revision skakt 40 950 000 (sælges separat)
- inklusiv skandinavisk adapter 38 338 000

## 38 622 001 **RAPID SL ELEMENT TIL WC, MED 1,0 M INSTALLATIONSHØJDE**



### RESERVEDELE , november 2012 – now

- 1: Gevindstang (Bestillingsnummer 4276400M)
- 2: WC til- og afløbsgarniture (Bestillingsnummer 37311K00)
- 2.1: Kummerfastgørelse (Bestillingsnummer 43511SH0)
- 2.2: Forbinder (Bestillingsnummer 37119000)
- 3: PP-Afløbsbøjning (Bestillingsnummer 42327000)
- 4: Overgangsstykke 90/110 til Rapid SL (Bestillingsnummer 42242000)
- 5: Holder til afløbsbue (Bestillingsnummer 42243000)
- 6: Revisionsskakt (Bestillingsnummer 42326000)
- 7: Svømmeventil (Bestillingsnummer 37095000)
- 7.1: Greb (Bestillingsnummer 43734000)
- 7.1.1: Pakning til pneumatisk afløbsventil (Bestillingsnummer 4377000M)
- 7.2: Ventilhoved (Bestillingsnummer 43536000)
- 7.3: Membran til 37092/37095/37326 (Bestillingsnummer 4375800M)
- 7.4: Skruekappe (Bestillingsnummer 43735000)
- 7.5: Valve Float 5 stk (Bestillingsnummer 4379100M)
- 7.6: Tætningssæt til 37092/37095/37326 (Bestillingsnummer 43722000)\*
- 8: Holder (Bestillingsnummer 42195000)
- 9: Tilslutningsslange (Bestillingsnummer 42397000)
- 9.1: O-ring (Bestillingsnummer 0319100M)
- 10: Hjørneventil (Bestillingsnummer 42396000)
- 11: Tilslutningsstykke/gennemføring for pex-rør (Bestillingsnummer 38338000)
- 12: AV1 komplet (Bestillingsnummer 42314000)
- 12.1: Pneumatisk slange (Bestillingsnummer 42319000)
- 12.2: Pakning til pneumatisk afløbsventil (Bestillingsnummer 42310000)
- 12.3: Ventilsæde til GD2 (Bestillingsnummer 42315000)
- 13: Væginkel (Bestillingsnummer 3855800M)
- 14: Ombygningssæt (Bestillingsnummer 38796000)\*
- 15: Lydisolerende sæt (Bestillingsnummer 37131000)\*
- 16: Tilbehør (Bestillingsnummer 38779000)\*
- 17: Ekstra vægbeslag, fleksibel placering (Bestillingsnummer 38733000)\*

\* Valgfrit tilbehør