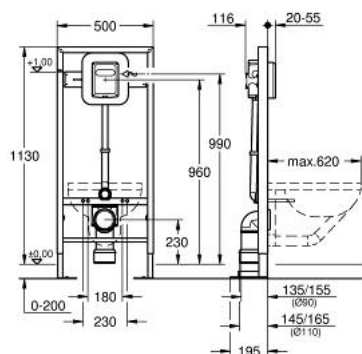


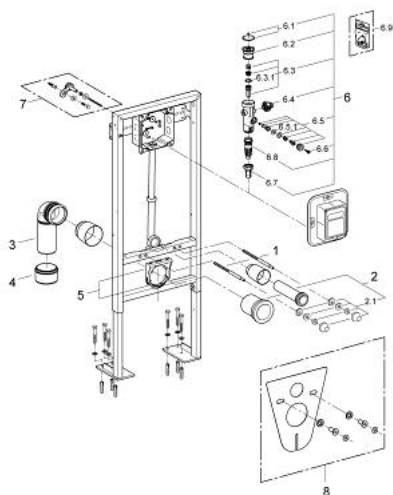
38 585 001 **RAPID SL** TIL VÆGHÆNGT WC



PRODUKTBESKRIVELSE

- med trykskylleventil, 6 - 9 L skyl
- til hånd-/elektronisk betjening
- 1,13 m installationshøjde
- til fritstående montage eller montage foran væg
- stålramme med folie belægning/galvaniseret, selvbærende
- til tørbeklædning, komplet formonteret
- til enkeltmontage
- med højdesikring
- justérbar højde
- med befæstigelsesmateriale
- TÜV-testet
- 2 WC-bolte
- boltafstand 180/230mm
- justérbar
- afløbsbøjning DN 90mm
- overgangsstykke DN 90/110mm
- til- og afløbsgarniture
- automatisk skyller
- indstillelig
- armaturgruppe I, under 20dB
- DN 20
- 6-9 l justérbar
- med afspærring
- uden trykskylsbøjning
- skyllestrømsregulering
- uden tilbehør til montage på væg

38 585 001 **RAPID SL** **TIL VÆGHÆNGT WC**



RESERVEDELE , februar 2006 – now

- 1: Gevindstang (Bestillingsnummer 4276400M)
- 2: WC til- og afløbsgarniture (Bestillingsnummer 37311K00)
- 2.1: Kummerfastgørelse (Bestillingsnummer 43511SH0)
- 2.2: Forbinder (Bestillingsnummer 37119000)
- 3: PP-Afløbsbøjning (Bestillingsnummer 42327000)
- 4: Overgangsstykke 90/110 til Rapid SL (Bestillingsnummer 42242000)
- 5: Holder til afløbsbue (Bestillingsnummer 42243000)
- 6: Trykskylleventil til WC (Bestillingsnummer 37153000)
- 6.1: Hand rat (Bestillingsnummer 43043000)
- 6.2: Dæksel (Bestillingsnummer 43122000)
- 6.3: Stempel (Bestillingsnummer 43451000)
- 6.3.1: Manchet (Bestillingsnummer 4376900M)
- 6.4: Afspærring (Bestillingsnummer 43405000)
- 6.5: Sikkerhedsventil (Bestillingsnummer 43422000)
- 6.5.1: Membran til 37092/37095/37326 (Bestillingsnummer 4377300M)
- 6.6: Betjeningsstift (Bestillingsnummer 43067000)
- 6.7: Afgangsstuds (Bestillingsnummer 43326000)
- 6.8: Fow-Reducer F. Rondo Wc (Bestillingsnummer 43407000)
- 6.9: Tætningssæt til 37092/37095/37326 (Bestillingsnummer 43012000)*
- 7: Væginkel (Bestillingsnummer 3855800M)*
- 8: Lydisolerende sæt (Bestillingsnummer 37131000)*

* Valgfrit tilbehør