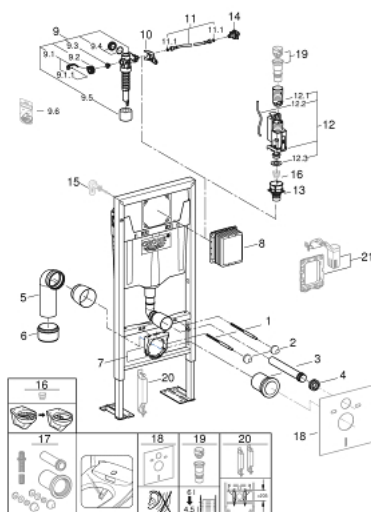


38 584 001 **RAPID SL ELEMENT TIL WC, 1,13 M INSTALLATIONSHØJDE**

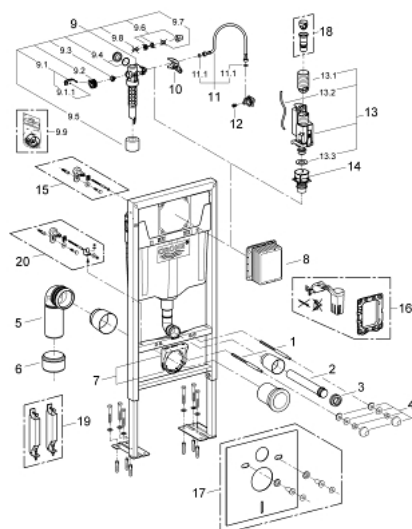


RESERVEDELE , oktober 2021 – now

- 1: Gevindbolt 2 stk (Bestillingsnummer 4276400M)
- 2: Kummerfastgørelse (Bestillingsnummer 43511SH0)
- 3: Tilslutningsbøjning til væg (Bestillingsnummer 43352000)
- 4: Forbinder (Bestillingsnummer 37119000)
- 5: PP-Afløbsbøjning (Bestillingsnummer 42327000)
- 6: Overgangsstykke 90/110 til Rapid SL (Bestillingsnummer 42242000)
- 7: Holder til afløbsbue (Bestillingsnummer 42243000)
- 8: Inspektionslem (Bestillingsnummer 66791000)
- 9: Svømmeventil (Bestillingsnummer 37095000)
- 9.1: Greb (Bestillingsnummer 43734000)
- 9.1.1: Pakning til pneumatisk afløbsventil (Bestillingsnummer 4377000M)
- 9.2: Ventilhoved (Bestillingsnummer 43536000)
- 9.3: Membran til 37092/37095/37326 (Bestillingsnummer 4375800M)
- 9.4: Skruekappe (Bestillingsnummer 43735000)
- 9.5: Valve Float 5 stk (Bestillingsnummer 4379100M)
- 9.6: Tætningssæt til 37092/37095/37326 (Bestillingsnummer 43722000)*
- 10: Holder (Bestillingsnummer 42246000)
- 11: Tilslutningsslange (Bestillingsnummer 42233000)
- 11.1: O-ring (Bestillingsnummer 0319100M)
- 12: 2 skyls skylventil AV1 (Bestillingsnummer 42320000)
- 12.1: Forlænger til overløbsrør (Bestillingsnummer 42313000)
- 12.2: Pneumatisk slange (Bestillingsnummer 42319000)
- 12.3: Pakning til pneumatisk afløbsventil (Bestillingsnummer 42310000)
- 13: Ventilsæde til GD2 (Bestillingsnummer 42315000)
- 14: Water connection (Bestillingsnummer 48561000)
- 15: Vægvinkel (Bestillingsnummer 3855800M)*
- 16: Gennemstrømningsbegrænser (Bestillingsnummer 42300000)*
- 17: Eftermonteringssæt til showertoiletterne Sensia Arena og IGS (Bestillingsnummer 40899000)*
- 18: Lydisolerende sæt (Bestillingsnummer 37131000)*
- 19: 4,5 L adapter til GD2 (Bestillingsnummer 42333000)*
- 20: Tilbehør (Bestillingsnummer 38779000)*
- 21: Ombygningssæt (Bestillingsnummer 38796000)*

* Valgfrit tilbehør

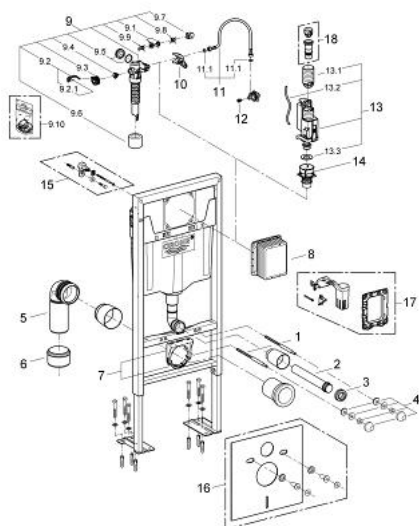
38 584 001 **RAPID SL ELEMENT TIL WC, 1,13 M INSTALLATIONSHØJDE**



RESERVEDELE, november 2012 – oktober 2021

- 1: Gevindbolt 2 stk (Bestillingsnummer 4276400M)
 - 2: Tilslutningsbøjning til væg (Bestillingsnummer 43352000)
 - 3: Forbinder (Bestillingsnummer 37119000)
 - 4: Kummerfastgørelse (Bestillingsnummer 43511SH0)
 - 5: PP-Afløbsbøjning (Bestillingsnummer 42327000)
 - 6: Overgangsstykke 90/110 til Rapid SL (Bestillingsnummer 42242000)
 - 7: Holder til afløbsbue (Bestillingsnummer 42243000)
 - 8: Inspektionslem (Bestillingsnummer 66791000)
 - 9: Svømmeventil (Bestillingsnummer 37095000)
 - 9.1: Greb (Bestillingsnummer 43734000)
 - 9.1.1: Pakning til pneumatisk afløbsventil (Bestillingsnummer 4377000M)
 - 9.2: Ventilhoved (Bestillingsnummer 43536000)
 - 9.3: Membran til 37092/37095/37326 (Bestillingsnummer 4375800M)
 - 9.4: Skruekappe (Bestillingsnummer 43735000)
 - 9.5: Valve Float 5 stk (Bestillingsnummer 4379100M)
 - 9.6: Tætningssæt til 37092/37095/37326 (Bestillingsnummer 43722000)*
 - 10: Holder (Bestillingsnummer 42246000)
 - 11: Tilslutningsslange (Bestillingsnummer 42233000)
 - 11.1: O-ring (Bestillingsnummer 0319100M)
 - 12: Spindel (Bestillingsnummer 42385000)
 - 13: 2 skyls skylventil AV1 (Bestillingsnummer 42320000)
 - 13.1: Forlænger til overløbsrør (Bestillingsnummer 42313000)
 - 13.2: Pneumatisk slange (Bestillingsnummer 42319000)
 - 13.3: Pakning til pneumatisk afløbsventil (Bestillingsnummer 42310000)
 - 14: Ventil sæde til GD2 (Bestillingsnummer 42315000)
 - 15: Vægvinkel (Bestillingsnummer 3855800M)*
 - 16: Ombygningssæt (Bestillingsnummer 38796000)*
 - 17: Lydisolerende sæt (Bestillingsnummer 37131000)*
 - 18: 4,5 L adapter til GD2 (Bestillingsnummer 42333000)*
 - 19: Tilbehør (Bestillingsnummer 38779000)*
 - 20: Ekstra vægbeslag, fleksibel placering (Bestillingsnummer 38733000)*
- * Valgfrit tilbehør

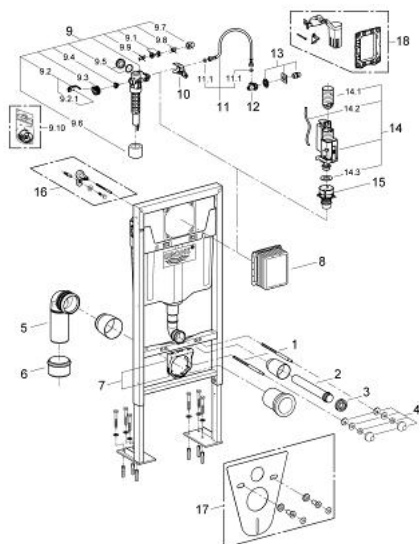
38 584 001 **RAPID SL ELEMENT TIL WC, 1,13 M INSTALLATIONSHØJDE**



RESERVEDELE , februar 2012 – november 2012

- 1: Gevindbolt 2 stk (Bestillingsnummer 4276400M)
 - 2: Tilslutningsbøjning til væg (Bestillingsnummer 43352000)
 - 3: Forbinder (Bestillingsnummer 37119000)
 - 4: Kummerfastgørelse (Bestillingsnummer 43511SH0)
 - 5: PP-Afløbsbøjning (Bestillingsnummer 42327000)
 - 6: Overgangsstykke 90/110 til Rapid SL (Bestillingsnummer 42242000)
 - 7: Holder til afløbsbue (Bestillingsnummer 42243000)
 - 8: Inspektionslem (Bestillingsnummer 66791000)
 - 9: Svømmeventil (Bestillingsnummer 37095000)
 - 9.1: Greb (Bestillingsnummer 43734000)
 - 9.1.1: Pakning til pneumatisk afløbsventil (Bestillingsnummer 4377000M)
 - 9.2: Ventilhoved (Bestillingsnummer 43536000)
 - 9.3: Membran til 37092/37095/37326 (Bestillingsnummer 4375800M)
 - 9.4: Skruekappe (Bestillingsnummer 43735000)
 - 9.5: Valve Float 5 stk (Bestillingsnummer 4379100M)
 - 9.6: Tætningssæt til 37092/37095/37326 (Bestillingsnummer 43722000)*
 - 10: Holder (Bestillingsnummer 42246000)
 - 11: Tilslutningsslange (Bestillingsnummer 42233000)
 - 11.1: O-ring (Bestillingsnummer 0319100M)
 - 12: Spindel (Bestillingsnummer 42385000)
 - 13: 2 skyls skylventil AV1 (Bestillingsnummer 42320000)
 - 13.1: Forlænger til overløbsrør (Bestillingsnummer 42313000)
 - 13.2: Pneumatisk slange (Bestillingsnummer 42319000)
 - 13.3: Pakning til pneumatisk afløbsventil (Bestillingsnummer 42310000)
 - 14: Ventil sæde til GD2 (Bestillingsnummer 42315000)
 - 15: Væginkel (Bestillingsnummer 3855800M)*
 - 16: Lydisolerende sæt (Bestillingsnummer 37131000)*
 - 17: Ombygningssæt (Bestillingsnummer 38796000)*
 - 18: 4,5 L adapter til GD2 (Bestillingsnummer 42333000)*
- * Valgfrit tilbehør

38 584 001 **RAPID SL ELEMENT TIL WC, 1,13 M INSTALLATIONSHØJDE**



RESERVEDELE , august 2008 – februar 2012

- 1: Gevindbolt 2 stk (Bestillingsnummer 4276400M)
- 2: Tilslutningsbøjning til væg (Bestillingsnummer 43352000)
- 3: Forbinder (Bestillingsnummer 37119000)
- 4: Kummerfastgørelse (Bestillingsnummer 43511SH0)
- 5: PP-Afløbsbøjning (Bestillingsnummer 42327000)
- 6: Overgangsstykke 90/110 til Rapid SL (Bestillingsnummer 42242000)
- 7: Holder til afløbsbue (Bestillingsnummer 42243000)
- 8: Inspektionslem (Bestillingsnummer 66791000)
- 9: Svømmeventil (Bestillingsnummer 37095000)
- 9.1: Greb (Bestillingsnummer 43734000)
- 9.1.1: Pakning til pneumatisk afløbsventil (Bestillingsnummer 4377000M)
- 9.2: Ventilhoved (Bestillingsnummer 43536000)
- 9.3: Membran til 37092/37095/37326 (Bestillingsnummer 4375800M)
- 9.4: Skruelap (Bestillingsnummer 43735000)
- 9.5: Valve Float 5 stk (Bestillingsnummer 4379100M)
- 9.6: Tætningssæt til 37092/37095/37326 (Bestillingsnummer 43722000)*
- 10: Holder (Bestillingsnummer 42246000)
- 11: Tilslutningsslange (Bestillingsnummer 42233000)
- 11.1: O-ring (Bestillingsnummer 0319100M)
- 12: Hjørneventil (Bestillingsnummer 42235000)
- 13: Vandtilslutning (Bestillingsnummer 42234000)
- 14: 2 skyls skylleventil AV1 (Bestillingsnummer 42320000)
- 14.1: Forlænger til overløbsrør (Bestillingsnummer 42313000)
- 14.2: Pneumatisk slange (Bestillingsnummer 42319000)
- 14.3: Pakning til pneumatisk afløbsventil (Bestillingsnummer 42310000)
- 15: Ventilsæde til GD2 (Bestillingsnummer 42315000)
- 16: Vægvinkel (Bestillingsnummer 3855800M)*
- 17: Lydisolerende sæt (Bestillingsnummer 37131000)*
- 18: Ombygningssæt (Bestillingsnummer 38796000)*

* Valgfrit tilbehør