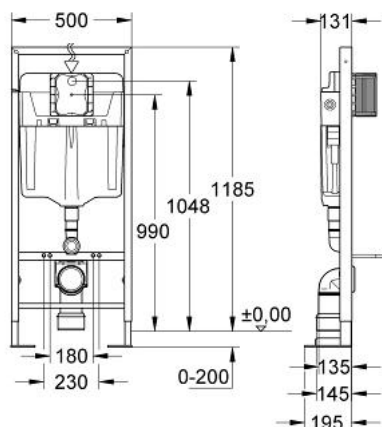


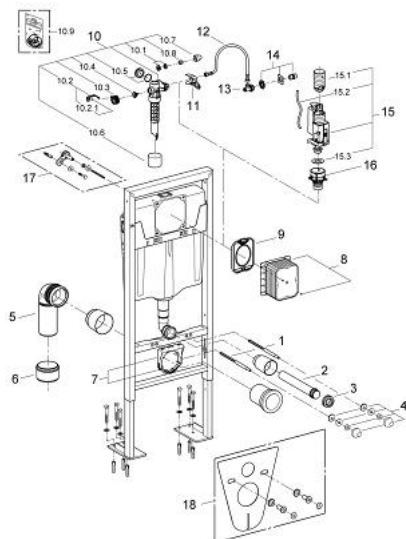
38 584 000 **RAPID SL** TIL VÆGHÆNGT WC



PRODUKTBESKRIVELSE

- Cisterne med 2 skyl.
- 1,20 m byggehøjde
- til fritstående montage eller montage foran væg
- stålramme, pulverlakeret, selvbærende
- til tørbeklædning, komplet formonteret
- fastmonterede tilslutninger
- til enkeltmontage
- med hurtig indstilling og sikring
- med befæstigelsesmateriale
- TÜV-testet
- 2 WC-bolte
- fikseringssæt til toiletskål
- boltafstand 180/230mm
- PP-afløbsbøjning DN 90
- justérbar
- overgangsstykke DN 90/110
- til- og afløbsgarniture
- pneumatisk afløbsventil med 3 funktioner: 2-skyls, start & stop eller 1-skyl
- vandtilslutning fra venstre, højre eller oppe
- armaturgruppe I, under 20dB
- kondensvandsisoleret
- vandtilslutning ½" med integreret hjørneventil og slangeforskrumning
- inspektionslem med beskyttelsesblok, til vertikal eller horisontal brug
- uden tilbehør til montage på væg
- uden betjeningsplade/-knap
- GROHE Water Saving - reducerer vandforbruget og giver en perfekt gennemstrømning

38 584 000 **RAPID SL** **TIL VÆGHÆNGT WC**



RESERVEDELE , april 2008 – now

- 1: Gevindstang (Bestillingsnummer 4276400M)
- 2: Tilslutningsbøjning til væg (Bestillingsnummer 43352000)
- 3: Forbinder (Bestillingsnummer 37119000)
- 4: Kummerfastgørelse (Bestillingsnummer 43511SH0)
- 5: PP-Afløbsbøjning (Bestillingsnummer 42327000)
- 6: Overgangsstykke 90/110 til Rapid SL (Bestillingsnummer 42242000)
- 7: Holder til afløbsbue (Bestillingsnummer 42243000)
- 8: Revisionsskakt (Bestillingsnummer 42324000)
- 9: Beskyttelsesplade (Bestillingsnummer 42231000)
- 10: Svømmeventil (Bestillingsnummer 37095000)
- 10.1: Greb (Bestillingsnummer 43734000)
- 10.1.1: Pakning til pneumatisk afløbsventil (Bestillingsnummer 4377000M)
- 10.2: Ventilhoved (Bestillingsnummer 43536000)
- 10.3: Membran til 37092/37095/37326 (Bestillingsnummer 4375800M)
- 10.4: Skruekappe (Bestillingsnummer 43735000)
- 10.5: Valve Float 5 stk (Bestillingsnummer 4379100M)
- 10.6: Tætningssæt til 37092/37095/37326 (Bestillingsnummer 43722000)*
- 11: Holder (Bestillingsnummer 42246000)
- 12: Tilslutningsslange (Bestillingsnummer 42233000)
- 12.1: O-ring (Bestillingsnummer 0319100M)
- 13: Hjørneventil (Bestillingsnummer 42235000)
- 14: Vandtilslutning (Bestillingsnummer 42234000)
- 15: 2 skyls skylleventil AV1 (Bestillingsnummer 42320000)
- 15.1: Forlænger til overløbsrør (Bestillingsnummer 42313000)
- 15.2: Pneumatisk slange (Bestillingsnummer 42319000)
- 15.3: Pakning til pneumatisk afløbsventil (Bestillingsnummer 42310000)
- 16: Ventilsæde til GD2 (Bestillingsnummer 42315000)
- 17: Væginkel (Bestillingsnummer 3855800M)*
- 18: Lydisolerende sæt (Bestillingsnummer 37131000)*

* Valgfrit tilbehør