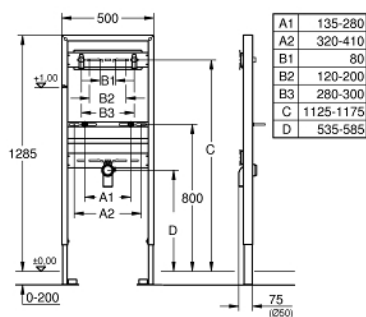


38 546 000 **RAPID SL ELEMENT TIL HÅNDVASK, TIL VÆGMONTEREDE ARMATURER**

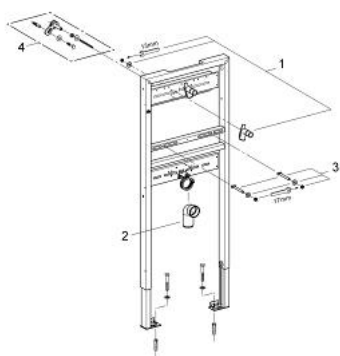


PRODUKTBESKRIVELSE

- 1,30 m byggehøjde
- til montage på massiv væg eller elementmontage
- stålramme, pulverlakeret, selv bærende
- til tørbeklædning, komplet formonteret
- fastmonterede tilslutninger
- med hurtig indstilling og sikring
- med befæstigelsesmateriale
- TÜV-testet
- håndvaskbolte M10, med keramisk fastgørelse
- variabel bolteafstand
- HT-afløbsbøjning DN 50
- tætning Ø 32 mm
- 2 lyddæpende armaturtilslutninger DN 15
- for vægmontering, bestil venligst vægbeslag 38 558 00M (sælges separat)



38 546 000 **RAPID SL ELEMENT TIL HÅNDVASK, TIL VÆGMONTEREDE ARMATURER**



RESERVEDELE , november 2008 – now

1: Armaturtilslutning (Bestillingsnummer 42944000)

2: afløbsbøjning (Bestillingsnummer 42943000)

2.1: holder (Bestillingsnummer 42236000)

3: samlingsbolt (Bestillingsnummer 42247000)

4: Væginkel (Bestillingsnummer 3855800M)*

* Valgfrit tilbehør