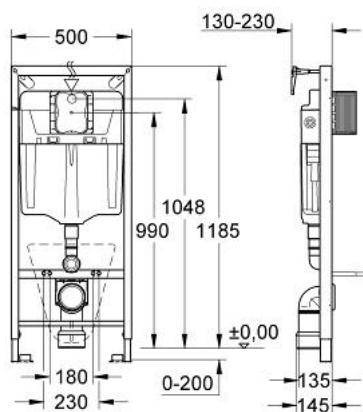


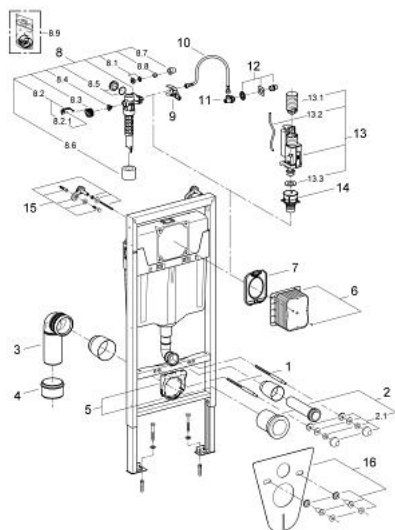
38 539 000 **RAPID SL** **TIL VÆGHÆNGT WC**



PRODUKTBESKRIVELSE

- Farve: chrome
- Cisterne med 2 skyl.
- 1,20 m byggehøjde
- til montage på massiv væg eller elementmontage
- stålramme, pulverlakeret, selvbærende
- til tørbeklædning, komplet formonteret
- fastmonterede tilslutninger
- med hurtig indstilling og sikring
- med befæstigelsesmateriale
- TÜV-testet
- 2 WC-bolte
- fikseringssæt til toiletskål
- boltafstand 180/230mm
- justérbar
- PP-afløbsbøjning DN 90
- overgangsstykke DN 90/110
- til- og afløbsgarniture
- pneumatisk afløbsventil med 3 funktioner: 2-skyls, start & stop eller 1-skyl
- vandtilslutning fra venstre, højre eller oppe
- armaturgruppe I, under 20dB
- kondensvandsisoleret
- vandtilslutning ½" med integreret hjørneventil og slangeforskrining
- inspektionslem med beskyttelsesblok, til vertikal eller horisontal brug
- uden betjeningsplade/-knap
- GROHE Water Saving - reducerer vandforbruget og giver en perfekt gennemstrømning
- med vægbeslag

38 539 000 **RAPID SL** **TIL VÆGHÆNGT WC**



RESERVEDELE , april 2008 – now

- 1: Gevindstang (Bestillingsnummer 4276400M)
- 2: WC til- og afløbsgarniture (Bestillingsnummer 37311K00)
- 2.1: Kummerfastgørelse (Bestillingsnummer 43511SH0)
- 2.2: Forbinder (Bestillingsnummer 37119000)
- 3: PP-Afløbsbøjning (Bestillingsnummer 42327000)
- 4: Overgangsstykke 90/110 til Rapid SL (Bestillingsnummer 42242000)
- 5: Holder til afløbsbue (Bestillingsnummer 42243000)
- 6: Revisionsskakt (Bestillingsnummer 42324000)
- 7: Beskyttelsesplade (Bestillingsnummer 42231000)
- 8: Svømmeventil (Bestillingsnummer 37095000)
- 8.1: Greb (Bestillingsnummer 43734000)
- 8.1.1: Pakning til pneumatisk afløbsventil (Bestillingsnummer 4377000M)
- 8.2: Ventilhoved (Bestillingsnummer 43536000)
- 8.3: Membran til 37092/37095/37326 (Bestillingsnummer 4375800M)
- 8.4: Skruekappe (Bestillingsnummer 43735000)
- 8.5: Valve Float 5 stk (Bestillingsnummer 4379100M)
- 8.6: Tætningssæt til 37092/37095/37326 (Bestillingsnummer 43722000)*
- 9: Holder (Bestillingsnummer 42246000)
- 10: Tilslutningsslange (Bestillingsnummer 42233000)
- 10.1: O-ring (Bestillingsnummer 0319100M)
- 11: Hjørneventil (Bestillingsnummer 42235000)
- 12: Vandtilslutning (Bestillingsnummer 42234000)
- 13: 2 skyls skylleventil AV1 (Bestillingsnummer 42320000)
- 13.1: Forlænger til overløbsrør (Bestillingsnummer 42313000)
- 13.2: Pneumatisk slange (Bestillingsnummer 42319000)
- 13.3: Pakning til pneumatisk afløbsventil (Bestillingsnummer 42310000)
- 14: Ventilsæde til GD2 (Bestillingsnummer 42315000)
- 15: Væginkel (Bestillingsnummer 3855800M)
- 16: Lydisolerende sæt (Bestillingsnummer 37131000)

* Valgfrit tilbehør