

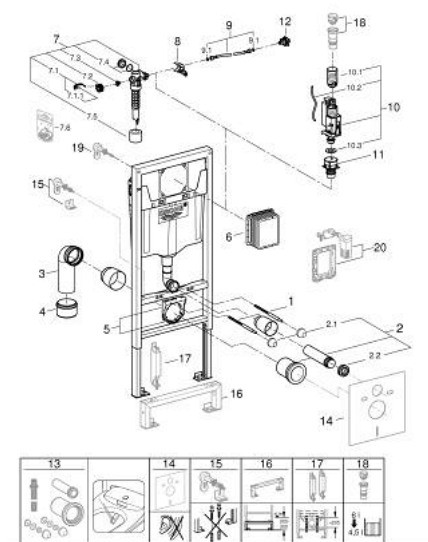
38 528 00F **RAPID SL ELEMENT TIL WC, 1,13 M INSTALLATIONSHØJDE**



PRODUKTBESKRIVELSE

- med skyllecisterne GD 2, 4,5 - 6 l
- til montage på massiv væg eller elementmontage
- stålramme, pulverlakeret, selvbærende
- til tørbeklædning, komplet formonteret
- fastmonterede tilslutninger
- med hurtig indstilling og sikring
- med befæstigelsesmateriale
- TÜV-testet
- 2 WC-bolte
- fikseringssæt til toiletskål
- WC keramik med lille bærende område (< 205 mm) kræver yderligere tilbehør 38 779 000
- boltafstand 180/230mm
- afløbsbøjning DN 90mm
- justérbar
- overgangsstykke DN 90/110mm
- til- og afløbsgarniture
- skyllecisterne GD 2, 4,5 - 6 l, med følgende egenskaber:
 - justering fra fabrik 3 l og 4,5 l
 - pneumatisk afløbsventil med 3 funktioner: 2-skyls, start & stop eller 1-skyl
 - vandtilslutning fra venstre, højre eller bagfra
 - armaturgruppe I, under 20dB
 - kondensvandsisoleret
 - vandtilslutning ½" med integreret hjørneventil og slangeforskrining
- brug af værktøj er ikke nødvendig ved montering af inspektionsskakt
- til lodret eller vandret brug
- inklusive adapter for at reducere den maksimale skyllevolumen til 4,5 l
- for vægmontering, bestil venligst vægbeslag 38 558 00M (sælges separat)
- til montering af små trykplader bestilles revision skakt 40 911 000 (sælges separat)

38 528 00F **RAPID SL ELEMENT TIL WC, 1,13 M INSTALLATIONSHØJDE**



RESERVEDELE , september 2022 – now

- 1: Gevindstang (Bestillingsnummer 4276400M)
 - 2: WC til- og afløbsgarniture (Bestillingsnummer 37311K00)
 - 2.1: Kummerfastgørelse (Bestillingsnummer 43511SH0)
 - 2.2: Forbinder (Bestillingsnummer 37119000)
 - 3: PP-Afløbsbøjning (Bestillingsnummer 42327000)
 - 4: Overgangsstykke 90/110 til Rapid SL (Bestillingsnummer 42242000)
 - 5: Holder til afløbsbue (Bestillingsnummer 42243000)
 - 6: Inspektionslem (Bestillingsnummer 66791000)
 - 7: Svømmeventil (Bestillingsnummer 37095000)
 - 7.1: Greb (Bestillingsnummer 43734000)
 - 7.1.1: Pakning til pneumatisk afløbsventil (Bestillingsnummer 4377000M)
 - 7.2: Ventilhoved (Bestillingsnummer 43536000)
 - 7.3: Membran til 37092/37095/37326 (Bestillingsnummer 4375800M)
 - 7.4: Skruekappe (Bestillingsnummer 43735000)
 - 7.5: Valve Float 5 stk (Bestillingsnummer 4379100M)
 - 7.6: Tætningssæt til 37092/37095/37326 (Bestillingsnummer 43722000)*
 - 8: Holder (Bestillingsnummer 42246000)
 - 9: Tilslutningsslange (Bestillingsnummer 42233000)
 - 9.1: O-ring (Bestillingsnummer 0319100M)
 - 10: 2 skyls skylventil AV1 (Bestillingsnummer 42320000)
 - 10.1: Forlænger til overløbsrør (Bestillingsnummer 42313000)
 - 10.2: Pneumatisk slange (Bestillingsnummer 42319000)
 - 10.3: Pakning til pneumatisk afløbsventil (Bestillingsnummer 42310000)
 - 11: Ventilsæde til GD2 (Bestillingsnummer 42315000)
 - 12: Water connection (Bestillingsnummer 48561000)
 - 13: Eftermonteringssæt til showertoiletterne Sensia Arena og IGS (Bestillingsnummer 40899000)
 - 14: Lydisolerende sæt (Bestillingsnummer 37131000)*
 - 15: Ekstra vægbeslag, fleksibel placering (Bestillingsnummer 38733000)*
 - 16: Forlænger (Bestillingsnummer 38629000)*
 - 17: Tilbehør (Bestillingsnummer 38779000)*
 - 18: 4,5 L adapter til GD2 (Bestillingsnummer 42333000)*
 - 19: Væginkel (Bestillingsnummer 3855800M)*
 - 20: tilslutningssæt (Bestillingsnummer 38925000)*
 - 21: Ombygningssæt (Bestillingsnummer 38796000)*
- * Valgfrit tilbehør