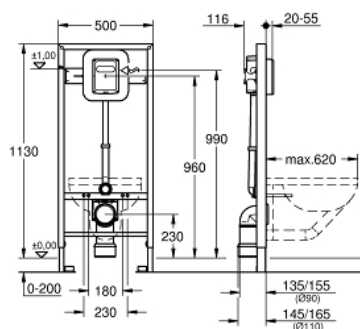
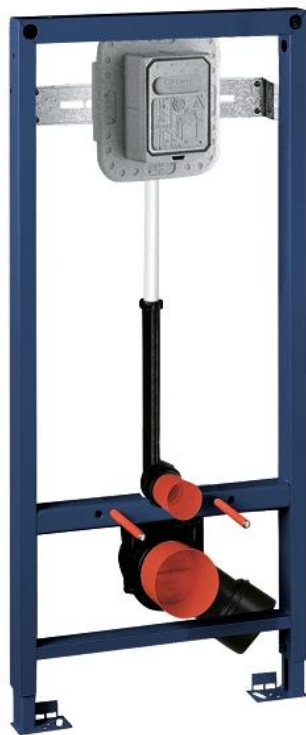


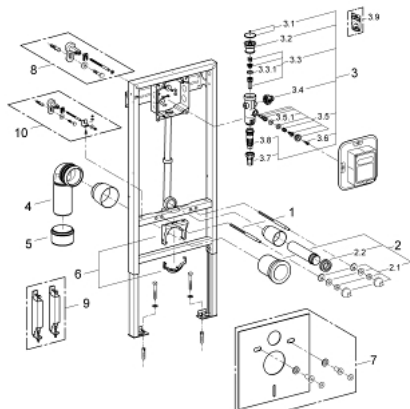
## 38 519 001 **RAPID SL ELEMENT TIL WC, 1,00 M INSTALLATIONSHØJDE**



### PRODUKTBESKRIVELSE

- Farve: chrome
- med trykskylleventil, 6 - 9 L skyl
- til hånd-/elektronisk betjening
- til montage på massiv væg eller elementmontage
- stålramme med folie belægning/galvaniseret, selvbærende
- til tørbeklædning, komplet formonteret
- med hurtig indstilling og sikring
- med befæstigelsesmateriale
- TÜV-testet
- 2 WC-bolte
- boltafstand 180/230mm
- WC keramik med lille bærende område (< 205 mm) kræver yderligere tilbehør 38 779 000
- PP udløbsbøjning Ø 90 mm
- justérbar
- PP overgang Ø 90/110 mm
- til- og afløbsgarniture
- automatisk skyller
- indstillelig
- armaturgruppe I, under 20dB
- DN 20
- med afspærring
- 6-9 l justérbar
- uden trykskylsbøjning
- skyllestrømsregulering
- for vægmontering, bestil venligst vægbeslag 38 558 00M (sælges separat)

## 38 519 001 **RAPID SL ELEMENT TIL WC, 1,00 M INSTALLATIONSHØJDE**



### **RESERVEDELE** , september 2012 – now

- 1: Gevindstang (Bestillingsnummer 4276400M)
- 2: WC til- og afløbsgarniture (Bestillingsnummer 37311K00)
- 2.1: Kummerfastgørelse (Bestillingsnummer 43511SH0)
- 2.2: Forbinder (Bestillingsnummer 37119000)
- 3: Trykskylleventil til WC (Bestillingsnummer 37153000)
- 3.1: Hand rat (Bestillingsnummer 43043000)
- 3.2: Dæksel (Bestillingsnummer 43122000)
- 3.3: Stempel (Bestillingsnummer 43451000)
- 3.3.1: Manchet (Bestillingsnummer 4376900M)
- 3.4: Afspærring (Bestillingsnummer 43405000)
- 3.5: Sikkerhedsventil (Bestillingsnummer 43422000)
- 3.5.1: Membran til 37092/37095/37326 (Bestillingsnummer 4377300M)
- 3.6: Betjeningsstift (Bestillingsnummer 43067000)
- 3.7: Afgangsstuds (Bestillingsnummer 43326000)
- 3.8: Fow-Reducer F. Rondo Wc (Bestillingsnummer 43407000)
- 3.9: Tætningssæt til 37092/37095/37326 (Bestillingsnummer 43012000)\*
- 4: PP-Afløbsbøjning (Bestillingsnummer 42327000)
- 5: Overgangsstykke 90/110 til Rapid SL (Bestillingsnummer 42242000)
- 6: Holder til afløbsbue (Bestillingsnummer 42243000)
- 7: Lydisolerende sæt (Bestillingsnummer 37131000)\*
- 8: Væginkel (Bestillingsnummer 3855800M)\*
- 9: Tilbehør (Bestillingsnummer 38779000)\*
- 10: Ekstra vægbeslag, fleksibel placering (Bestillingsnummer 38733000)\*

\* Valgfrit tilbehør