

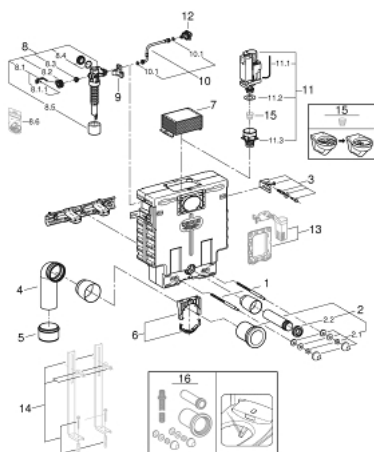
38 415 001 UNISET ELEMENT TIL WC, 0,82 M INSTALLATIONSHØJDE



PRODUKTBESKRIVELSE

- Cisterne med 2 skyl.
- top- eller frontbetjent
- lyddæmpet EPS-modul til muring, med lukket overflade
- skinneadapter for modulfastgørelse
- til enkel- eller skinnemontage
- vægskinne med fastgørelsestilbehør til enkelmontage
- 2 WC-bolte
- boltafstand 180/230mm
- fikseringssæt til toiletskål
- afløbsbøjning DN 90mm
- justérbar
- til- og afløbsgarniture
- skyllecisterne 6-9 I består af følgende:
- pneumatisk afløbsventil med 3 funktioner: 2-skyls, start & stop eller 1-skyl
- vandtilslutning fra venstre/højre eller oven
- armaturgruppe I, under 20dB
- kondensvandsisoleret
- vandtilslutning DN 15
- med hjørneventil DN 15
- afkortelig inspektionslem med indbygningsbeskyttelse
- forberedelse til showertoilet med ekstra tilbehør 40 899 000 (sælges separat)
- til montering af små trykplader bestilles revision skakt 40 950 000 (sælges separat)

38 415 001 UNISET ELEMENT TIL WC, 0,82 M INSTALLATIONSHØJDE



RESERVEDELE, november 2021 – now

- 1: Gevindbolt 2 stk (Bestillingsnummer 4276400M)
- 2: WC til- og afløbsgarniture (Bestillingsnummer 37311K00)
- 2.1: Kummerfastgørelse (Bestillingsnummer 43511SH0)
- 2.2: Forbinder (Bestillingsnummer 37119000)
- 3: befæstigelse (Bestillingsnummer 4276300M)
- 4: PP-Afløbsbøjning (Bestillingsnummer 42327000)
- 5: Reduceringsstykke (Bestillingsnummer 42242000)
- 6: Holder til afløbsbue (Bestillingsnummer 42243000)
- 7: Revisionsskakt (Bestillingsnummer 42326000)
- 8: Svømmeventil (Bestillingsnummer 37095000)
- 8.1: Greb (Bestillingsnummer 43734000)
- 8.1.1: Pakning til pneumatisk afløbsventil (Bestillingsnummer 4377000M)
- 8.2: Ventilhoved (Bestillingsnummer 43536000)
- 8.3: Membran til 37092/37095/37326 (Bestillingsnummer 4375800M)
- 8.4: Skruekappe (Bestillingsnummer 43735000)
- 8.5: Valve Float 5 stk (Bestillingsnummer 4379100M)
- 8.6: Tætningssæt til 37092/37095/37326 (Bestillingsnummer 43722000)*
- 9: Holder (Bestillingsnummer 42195000)
- 10: Tilslutningsslange med vinkel (Bestillingsnummer 43325000)
- 10.1: O-ring (Bestillingsnummer 0319100M)
- 11: AV1 komplet (Bestillingsnummer 42314000)
- 11.1: Pneumatisk slange (Bestillingsnummer 42319000)
- 11.2: Pakning til pneumatisk afløbsventil (Bestillingsnummer 42310000)
- 11.3: Ventilsæde til GD2 (Bestillingsnummer 42315000)
- 12: vandtilslutning (Bestillingsnummer 48561000)*
- 13: Ombygningssæt (Bestillingsnummer 38796000)*
- 14: Bærestøtter (Bestillingsnummer 37304000)*
- 15: Gennemstrømningsbegrænser (Bestillingsnummer 42300000)*
- 16: Eftermonteringsæt til showertoiletterne Sensia Arena og IGS (Bestillingsnummer 40899000)*

* Valgfrit tilbehør