

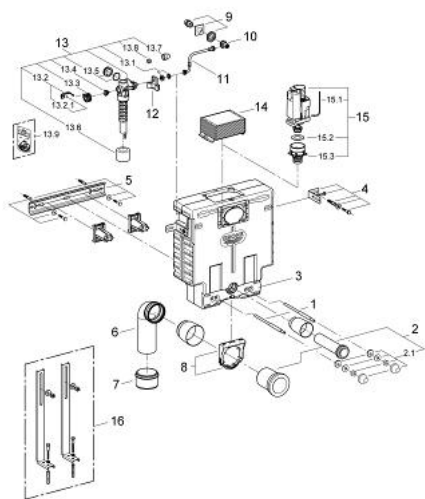
38 415 000 UNISET TIL WC



PRODUKTBESKRIVELSE

- Cisterne med 2 skyl.
- 0,82 m byggehøjde
- top- eller frontbetjent
- lyddæmpet EPS-modul til muring, med lukket overflade
- skinneadapter for modulfastgørelse
- til enkel- eller skinnemontage
- vægskinne med fastgørelsestilkbehør til enkelmontage
- 2 WC-bolte
- boltafstand 180/230mm
- fikseringssæt til toiletskål
- PP-afløbsbøjning DN 90
- justérbar
- til- og afløbsgarniture
- Fabriksindstillet til 3-6 liter, men kan nemt indstilles til anden skyllemængde. Med adaptor 42 333 000 kan man reducere skyllemængden yderligere til 2-4 liter.
- pneumatisk afløbsventil med 3 funktioner: 2-skyls, start & stop eller 1-skyl
- vandtilslutning fra venstre/højre eller oven
- armaturgruppe I, under 20dB
- kondensvandsisoleret
- vandtilslutning DN 15
- med hjørneventil DN 15
- afkortelig inspektionslem med indbygningsbeskyttelse
- uden betjeningsplade/-knap
- GROHE Water Saving - reducerer vandforbruget og giver en perfekt gennemstrømning

38 415 000 UNISSET TIL WC



RESERVEDELE , april 2008 – now

- 1: Gevindstang (Bestillingsnummer 4276400M)
- 2: WC til- og afløbsgarniture (Bestillingsnummer 37311K00)
- 2.1: Kummerfastgørelse (Bestillingsnummer 43511SH0)
- 2.2: Forbinder (Bestillingsnummer 37119000)
- 3: Dækplade (Bestillingsnummer 43915000)
- 4: befæstigelse (Bestillingsnummer 4276300M)
- 5: Rail (Bestillingsnummer 43931000)
- 6: PP-Afløbsbøjning (Bestillingsnummer 42327000)
- 7: Overgangsstykke 90/110 til Rapid SL (Bestillingsnummer 42242000)
- 8: Holder til afløbsbue (Bestillingsnummer 42243000)
- 9: Vandtilslutning (Bestillingsnummer 42234000)
- 10: Hjørneventil (Bestillingsnummer 42235000)
- 11: Tilslutningsslange med vinkel (Bestillingsnummer 43325000)
- 11.1: O-ring (Bestillingsnummer 0319100M)
- 12: Holder (Bestillingsnummer 42195000)
- 13: Svømmeventil (Bestillingsnummer 37095000)
- 13.1: Greb (Bestillingsnummer 43734000)
- 13.1.1: Pakning til pneumatisk afløbsventil (Bestillingsnummer 4377000M)
- 13.2: Ventilhoved (Bestillingsnummer 43536000)
- 13.3: Membran til 37092/37095/37326 (Bestillingsnummer 4375800M)
- 13.4: Skruelap (Bestillingsnummer 43735000)
- 13.5: Valve Float 5 stk (Bestillingsnummer 4379100M)
- 13.6: Tætningssæt til 37092/37095/37326 (Bestillingsnummer 43722000)*
- 14: Revisionskakt (Bestillingsnummer 42326000)
- 15: AV1 komplet (Bestillingsnummer 42314000)
- 15.1: Pneumatisk slange (Bestillingsnummer 42319000)
- 15.2: Pakning til pneumatisk afløbsventil (Bestillingsnummer 42310000)
- 15.3: Ventilsæde til GD2 (Bestillingsnummer 42315000)
- 16: Bærestøtter (Bestillingsnummer 37304000)*

* Valgfrit tilbehør