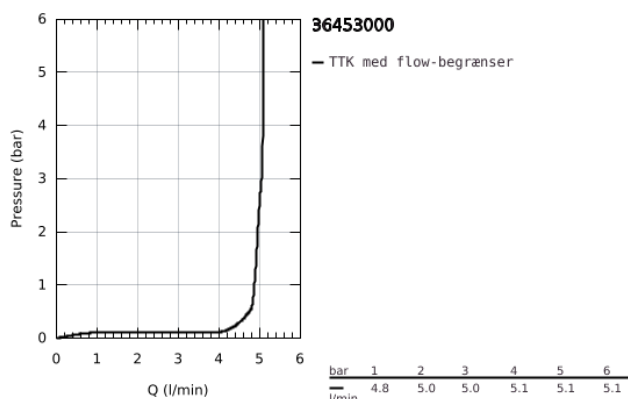
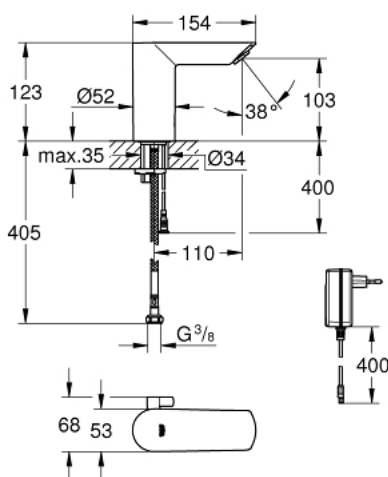


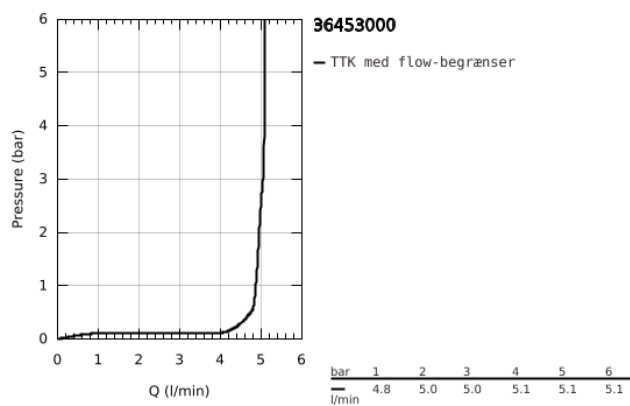
36 453 000 BAU COSMOPOLITAN E BERØRINGSFRIT ELEKTRONISK HÅNDVASKARMATUR 1/2" MED BLANDINGSENHED OG TEMPERATURBEGRÆNSER



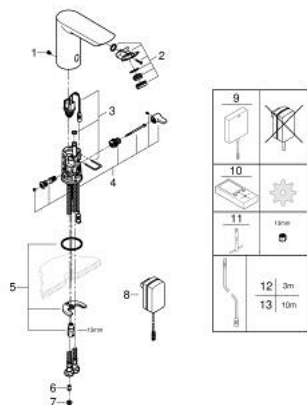
PRODUKTBESKRIVELSE

- Farve: chrome
- med infrarød sensor til overvågning, konfiguration samt serviceformål
- med transformatorstik 100-230 V AC, 50-60 Hz, 6 V DC
- GROHE Long-Life-belægning
- GROHE Water Saving - reducerer vandforbruget og giver en perfekt gennemstrømning
- maximum flow rate (at 3 bar): 5 l/min
- isolerede indre vandveje - bly- og nikkelfri indeni vandhanen
- lavet i polymerkomposit
- Fleksible tilslutningsslang 3/8"
- indbygget kontraventil
- snavssamler
- med integreret magnetventil
- system til hurtig montage
- 7 forudindstillede programmer:
- automatisk skyl
- termisk desinfektion
- rengøringsfunktion
- ekstrafunktioner og specifikke indstillinger kan justeres præcist med fjernbetjening (36 407)
- CE-godkendt
- Lydklasse I efter DIN 4109
- type af beskyttelsesarmatur IP 59

36 453 000 **BAU COSMOPOLITAN E BERØRINGSFRIT ELEKTRONISK HÅNDVASKARMATUR
1/2" MED BLANDINGSENHED OG TEMPERATURBEGRÆNSER**



36 453 000 **BAU COSMOPOLITAN E BERØRINGSFRIT ELEKTRONISK HÅNDVASKARMATUR 1/2" MED BLANDINGSENHED OG TEMPERATURBEGRÆNSER**



RESERVEDELE , april 2023 – now

- 1: Skruer (Bestillingsnummer 4283100M)
- 2: Perlator (Bestillingsnummer 42582000)
- 3: Magnetventil (Bestillingsnummer 42479000)
- 4: Reguleringsindhed (Bestillingsnummer 42581000)
- 5: Monteringsæt til Zedra / Minta (Bestillingsnummer 46249000)
- 6: Kontraventil til termostatbatterier (Bestillingsnummer 4257200M)
- 7: Filter
- (Bestillingsnummer 4241300M)
- 8: Netdel (Bestillingsnummer 42388000)
- 9: Universal strømforsyning (Bestillingsnummer 36338000)*
- 10: Fjernbetjening (Bestillingsnummer 36407001)*
- 11: Montagenøgle til håndvask-, bidet - og batterier (Bestillingsnummer 19017000)*
- 12: Forlængerledning (Bestillingsnummer 36340000)*
- 13: Forlængerledning (Bestillingsnummer 36341000)*
- * Valgfrit tilbehør