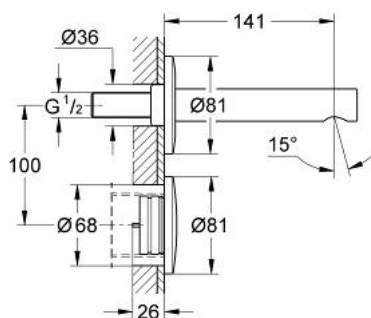


36 252 000 ESSENCE E INFRARØD ELEKTRONIK TIL HÅNDVASK

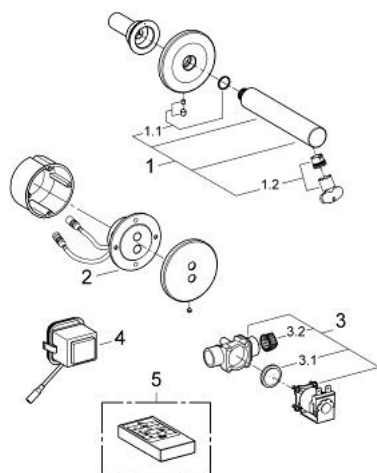


PRODUKTBESKRIVELSE

- Farve: chrome
- for koldt eller forblandet vand
- vægudløb
- transformator 230 V AC/12 V DC
- GROHE Long-Life-belægning
- GROHE Water Saving 5,0 l/min. vandbegrænser
- IR-elektronik med aktivering i håndvaskområde
- integreret perlator
- automatisk sikkerhedssluk (fabriksindstillet på 60 sek.)
- ekstrafunktioner og specifikke indstillinger kan justeres præcist med fjernbetjening (36 407)
- automatisk skyl efter 1 eller 3 dag uden brug
- til termisk desinfektion: 3, 5 eller 11 min.
- rengøringsprogram kan aktiveres i 3 minutter med sensor
- til brug med: ramme 38 748 001 eller indbygningsbox 36 264 000
- CE-godkendt



36 252 000 ESSENCE E INFRARØD ELEKTRONIK TIL HÅNDVASK



RESERVEDELE , februar 2009 – now

1: Udløb (Bestillingsnummer 42367000)

1.1: Skrue (Bestillingsnummer 43094000)

1.2: Perlator (Bestillingsnummer 13943000)

2: elektronik (Bestillingsnummer 42332000)

3: Magnetventil (Bestillingsnummer 43828000)

3.1: Membran til 37092/37095/37326 (Bestillingsnummer 43809000)

3.2: Snavssamler (Bestillingsnummer 4365500M)

4: transformer (Bestillingsnummer 42278000)

5: Infrarød fjernbetjening (Bestillingsnummer 36206000)*

* Valgfrit tilbehør