

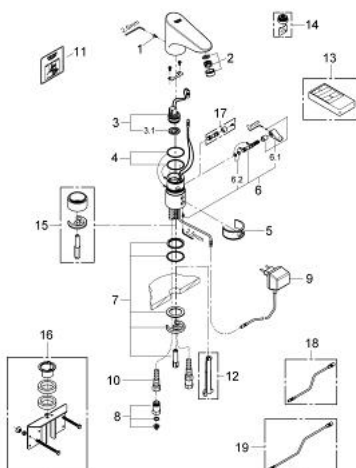
36 015 000 EUROPLUS E INFRARØD ELEKTRONIK TIL HÅNDVASK MED BLANDER



PRODUKTBESKRIVELSE

- Farve: chrome
- transformator 230 V AC, 50-60 Hz
- Ethulsmontage
- system til hurtig montage
- sikkerhedssluk efter 60 sekunder
- indstillelig fra 2 - 420 sek.
- funktion aktiveret med fjernbetjening 36 206 000:
- automatisk skyl efter 1 eller 3 dag uden brug
- til termisk desinfektion: 3, 5 eller 11 min.
- blandingsanordningsforhold med varmtvandsspærre
- indstillelig
- gennemstrømningsbegrænser 6 l/min
- Fleksible tilslutningsslanger 3/8"
- indbygget kontraventil
- snavssamler
- CE-godkendt
- IP 59K klassificering
- stikkontakt transformator IP 44 klassificeret
- Lydklasse I efter DIN 4109
- GROHE Water Saving - reducerer vandforbruget og giver en perfekt gennemstrømning
- GROHE Long-Life-belægning

36 015 000 EUROPLUS E INFRARØD ELEKTRONIK TIL HÅNDVASK MED BLANDER



RESERVEDELE , juni 2008 – now

- 1: Skruer (Bestillingsnummer 4283100M)
- 2: Perlator (Bestillingsnummer 42832000)
- 3: Magnetventil (Bestillingsnummer 43066000)
- 3.1: Snavssamler (Bestillingsnummer 42798000)
- 4: O-ring (Bestillingsnummer 4283600M)
- 5: Renseklips (Bestillingsnummer 42837000)
- 6: Reguleringsindhed (Bestillingsnummer 42839000)
- 6.1: Blandingsgreb (Bestillingsnummer 42838000)
- 6.2: O-ring (Bestillingsnummer 4284000M)
- 7: Befæstigelsessæt (Bestillingsnummer 42841000)
- 8: Kontraventil til termostatbatterier (Bestillingsnummer 43431000)
- 9: transformer (Bestillingsnummer 43016000)
- 10: Tilslutningsslange, 470 (Bestillingsnummer 45484000)
- 11: Klistermærke (Bestillingsnummer 4217700M)
- 12: Afmonteringsnøgle (Bestillingsnummer 19132000)*
- 13: Infrarød fjernbetjening (Bestillingsnummer 36206000)*
- 14: Perlator (Bestillingsnummer 36133000)*
- 15: Standsokkel (Bestillingsnummer 36210000)*
- 16: Sikring mod fordrejning af armatur (Bestillingsnummer 42919000)*
- 17: Tildækket blandingsindretning (Bestillingsnummer 36209000)*
- 18: Forlængerkabel (Bestillingsnummer 36221000)*
- 19: Forlængerkabel (Bestillingsnummer 36222000)*
- * Valgfrit tilbehør