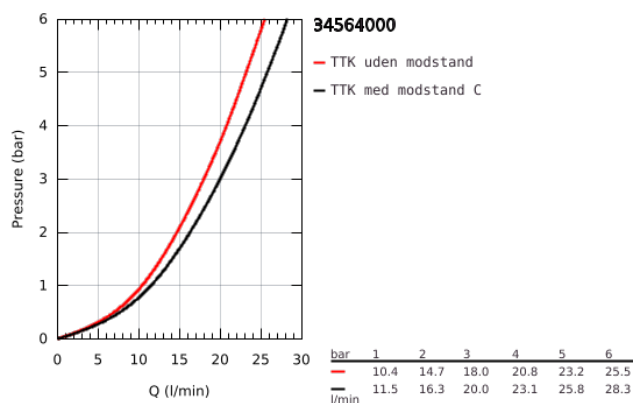


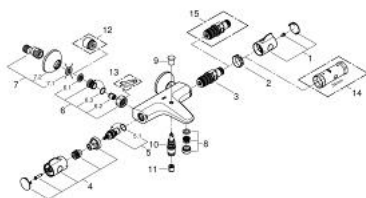
34 564 000 GROHTHERM 800 TERMOSTATBATTERI TIL BRUS



PRODUKTBESKRIVELSE

- Farve: chrome
- OBS: vendt termoelement til ændrede vandveje
- vægmonteret
- GROHE Long-Life-belægning
- med GROHE SafeStop ved 38° C
- GROHE SafeStop Plus valgfri temperaturbegrænser på 43°C inkluderet
- GROHE TurboStat kompakt termostatelement
- integreret blandingsspærre
- automatisk omstilling: kar/brus
- reguleringsgreb med GROHE EcoButton (ecoknap med et økonomisk, vandbesparende stop)
- keramisk overdel 1/2", 180°
- bruserafgang ned 1/2"
- mousseur
- indbyggede kontraventiler
- snavssamler
- Med kontraventil
- S-forskrutninger
- rosette i metal
- GROHE Water Saving - reducerer vandforbruget og giver en perfekt gennemstrømning

34 564 000 GROHTHERM 800 TERMOSTATBATTERI TIL BRUS



RESERVEDELE , februar 2014 – now

- 1: Temperatur kontrol håndtag (Bestillingsnummer 47981000)
- 2: Befæstigelsesring (Bestillingsnummer 47743000)
- 3: GROHE TurboStat patron 1/2" (Bestillingsnummer 47175000)
- 4: Afspærringshåndtag (Bestillingsnummer 47980000)
- 5: Keramisk overdel 1/2" (Bestillingsnummer 45346000)
- 5.1: O-ring Ø18,2 x Ø1,7 (Bestillingsnummer 0392400M)
- 6: Kontraventil til termostatbatterier (Bestillingsnummer 47189000)
- 6.1: Snavssamler (Bestillingsnummer 0726400M)
- 6.2: Kontraventil til termostatbatterier (Bestillingsnummer 08565000)
- 6.3: O-ring Ø17 x Ø2 (Bestillingsnummer 0305500M)
- 7: S-tilslutning (Bestillingsnummer 12075000)
- 7.1: Pakning til pneumatisk afløbsventil (Bestillingsnummer 0138600M)
- 7.2: Roset (Bestillingsnummer 0221000M)
- 8: Perlator (Bestillingsnummer 13952000)
- 9: Omstillingsknap (Bestillingsnummer 65648000)
- 10: Omstilling (Bestillingsnummer 65655000)
- 11: Kontraventil til termostatbatterier (Bestillingsnummer 08565000)
- 12: Forlænger DN 20, 20 mm (Bestillingsnummer 0713000M)*
- 13: Specialnøgle (Bestillingsnummer 19377000)*
- 14: Topnøgle (Bestillingsnummer 19332000)*
- 15: Termostat compact patron 1/2" (Bestillingsnummer 47439000)*

* Valgfrit tilbehør