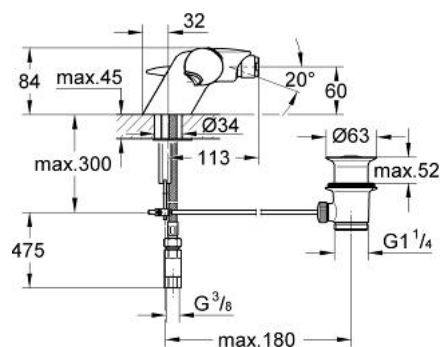


34 200 IP0 TARON THERMOSTATIC BIDET MIXER 1/2"

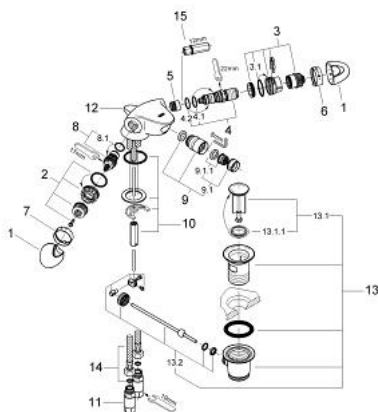


PRODUKTBESKRIVELSE

- Farve: krom / matkrom
- Ethulsmontage
- keramisk overdel 1/2", 180°
- termoelement
- temperaturanslag ved 43°C
- kugleledsmousseur
- løftestang med bundventil 1 1/4"
- Fleksible tilslutningsslang 3/8"
- system til hurtig montage



34 200 IP0 TARON THERMOSTATIC BIDET MIXER 1/2"



RESERVEDELE , januar 1998 – now

- 1: Greb (Bestillingsnummer 47515IP0)
- 2: Befæstigelsessæt (Bestillingsnummer 47516000)
- 3: Anslagsring og justermøtrik (Bestillingsnummer 47517000)
- 3.1: O-ring Ø 23 x Ø 2 (Bestillingsnummer 45583000)
- 4: Termostat element 3/8" (Bestillingsnummer 47349000)
- 4.1: O-ring Ø15 x Ø2,5 (Bestillingsnummer 0012300M)
- 4.2: O-ring Ø16 x Ø1,25 (Bestillingsnummer 0122500M)
- 5: Sæde (Bestillingsnummer 02406000)
- 6: Skalaring (Bestillingsnummer 09428000)
- 7: Bøsning (Bestillingsnummer 01983000)
- 8: Keramisk overdel 1/2" (Bestillingsnummer 45882000)
- 8.1: O-ring Ø18,2 x Ø1,7 (Bestillingsnummer 0392400M)
- 9: Kugleledsmousseur (Bestillingsnummer 13912000)
- 9.1: Perlator (Bestillingsnummer 13929000)
- 9.1.1: Siindsats, Mousseur
M22+M24x1 (Bestillingsnummer 45002000)
- 10: Monteringsæt til Zedra / Minta (Bestillingsnummer 46122000)
- 11: Kontraventil til termostatbatterier (Bestillingsnummer 47518000)
- 12: Styrestang (Bestillingsnummer 46376000)
- 13: Afløbsgarniture 1 1/4" (Bestillingsnummer 28910000)
- 13.1: Prop (Bestillingsnummer 07182000)
- 13.2: Kuglestang (Bestillingsnummer 07052000)
- 14: Trykslange (Bestillingsnummer 46255000)*
- 15: Topnøgle (Bestillingsnummer 19070000)*

* Valgfrit tilbehør