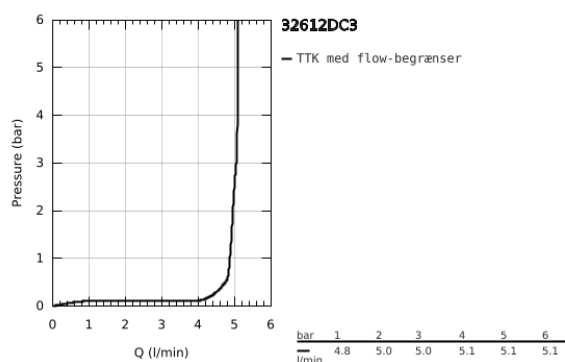
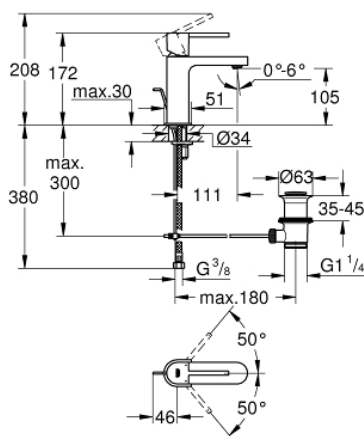


32 612 DC3 GROHE PLUS HÅNDVASKARMATUR, S-SIZE



PRODUKTBESKRIVELSE

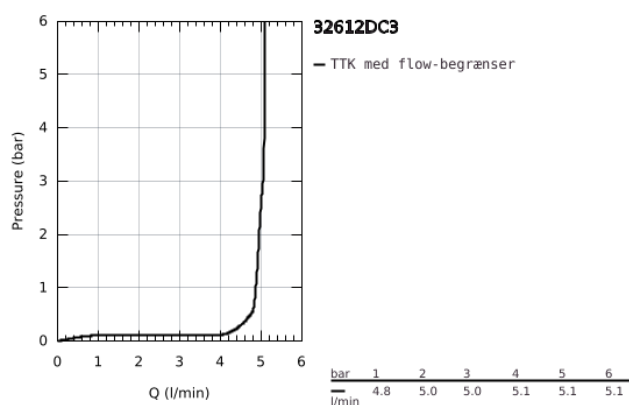
- Farve: Supersteel
- Ethulsmontage
- metalgreb
- GROHE SilkMove 28mm keramisk patron
- med temperaturbegrænser
- Slidestærk overfalde
- GROHE Water Saving - reducerer vandforbruget og giver en perfekt gennemstrømning
- maximum flow rate (at 3 bar): 5 l/min
- SpeedClean mousseur
- GROHE Aquaguide justerbar mousseur
- GROHE FastFixation Plus installationssystem
- løftestang med bundventil 1 1/4"
- Fleksible tilslutningsslangr 3/8"



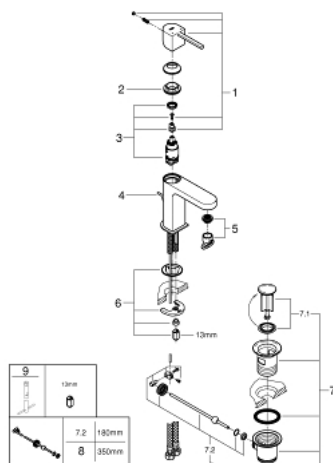
Pure Freude
an Wasser



32 612 DC3 GROHE PLUS HÅNDVASKARMATUR, S-SIZE



32 612 DC3 GROHE PLUS HÅNDVASKARMATUR, S-SIZE



RESERVEDELE , januar 2019 – now

- 1: Greb (Bestillingsnummer 48452DC0)
- 2: Befæstigelsesring (Bestillingsnummer 07419000)
- 3: Patron (Bestillingsnummer 46580000)
- 4: Styrestang (Bestillingsnummer 46739EN0)
- 5: Perlator (Bestillingsnummer 48449000)
- 6: Monteringsæt til Zedra / Minta (Bestillingsnummer 46645000)
- 7: Afløbsgarniture 1 1/4" (Bestillingsnummer 28910DC0)
- 7.1: Prop (Bestillingsnummer 07182DC0)
- 7.2: Kuglestang (Bestillingsnummer 07052000)
- 8: Kuglestang (Bestillingsnummer 07341000)*
- 9: Montagenøgle til håndvask-, bidet - og batterier (Bestillingsnummer 19017000)*

* Valgfrit tilbehør