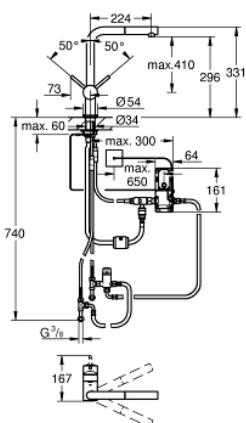
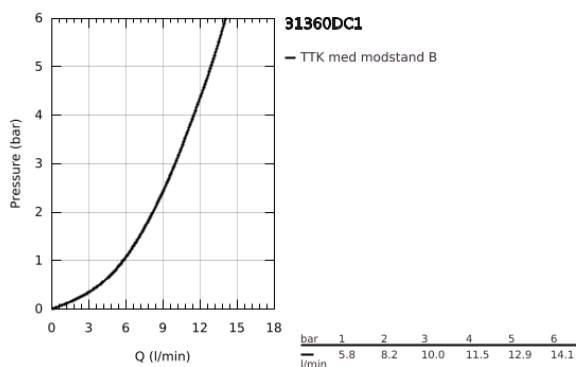


31 360 DC1 MINTA TOUCH ELEKTRONISK KØKKENARMATUR

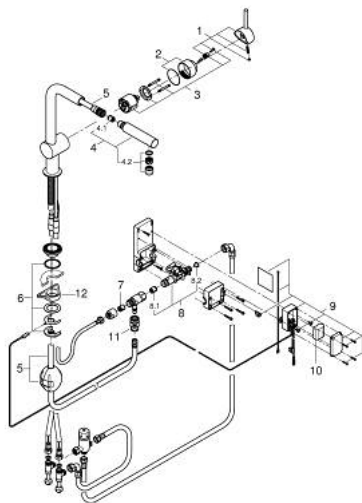


PRODUKTBESKRIVELSE

- Farve: Supersteel
- L-tud
- Touch: aktivering af vand via berøring
- batteri strømforsyning 6 V lithium-batteri, type CR-P2
- CE-godkendt
- magnetventil
- fast indstillet blandeventil
- automatisk sikkerhedssluk (fabriksindstillet på 60 sek.)
- beskyttelse IP 44
- GROHE SilkMove 46mm keramisk patron
- udtrækeligt mousseurudløb
- automatisk tilbagestilling til mousseur
- justerbar volumenbegrænser
- med svingtud
- svingradius 360°
- Med kontraventil
- Fleksible tilslutningsslang 3/8"
- system til hurtig montage
- maksimal vandflow (ved 3 bar): 10 l/min



31 360 DC1 MINTA TOUCH ELEKTRONISK KØKKENARMATUR



RESERVEDELE , juni 2024 – now

- 1: Greb (Bestillingsnummer 46015DC0)
- 2: Kappe (Bestillingsnummer 46025DC0)
- 3: Patron (Bestillingsnummer 46048000)
- 4: Udtræksbruser (Bestillingsnummer 46858DC0)
- 4.1: Kontraventil til termostatbatterier (Bestillingsnummer 08565000)
- 4.2: Perlator (Bestillingsnummer 13967DC0)
- 5: Slange til køkkenarmatur med udtræksspray eller mousseur (Bestillingsnummer 48293000)
- 6: Monteringsæt til Zedra / Minta (Bestillingsnummer 46345000)
- 7: Kontraventil til termostatbatterier (Bestillingsnummer 08565000)
- 8: Magnetventil (Bestillingsnummer 48213000)
- 8.1: Kontraventil til termostatbatterier (Bestillingsnummer 08565000)
- 8.2: Si til håndbruser (Bestillingsnummer 42395000)
- 9: styreenhed (Bestillingsnummer 48214000)
- 10: Batteri (Bestillingsnummer 42886000)
- 11: Snapkobling (Bestillingsnummer 46338000)
- 12: Stabiliseringsplade til under køkkenbord plade (Bestillingsnummer 05334000)