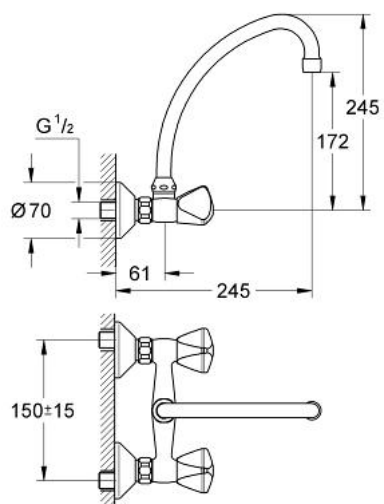


31 144 000 **CLASSIC LINE VÆGBATTERI TIL KØKKEN, DN 15**

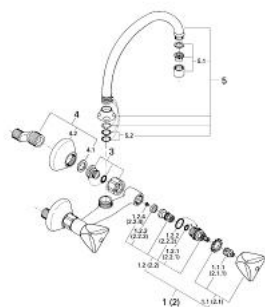


PRODUKTBESKRIVELSE

- Farve: chrome
- TDL håndtag
- rørdløb
- laminar perlator
- fremspring 185 mm
- S-forskruninger
- GROHE Long-Life-belægning



31 144 000 **CLASSIC LINE VÆGBATTERI TIL KØKKEN, DN 15**



RESERVEDELE , november 2007 – now

- 1: Overdel 1/2" (Bestillingsnummer 11118000)
- 1.1: Trecorn håndtag 1/2" blå (Bestillingsnummer 08016000)
- 1.1.1: Fikseringsindsats (Bestillingsnummer 0538600M)
- 1.2: Overdel 1/2" (Bestillingsnummer 07146000)
- 1.2.1: O-ring Ø6 x Ø2 (Bestillingsnummer 0128300M)
- 1.2.2: O-ring Ø18,2 x Ø1,7 (Bestillingsnummer 0392400M)
- 1.2.3: Pakning til pneumatisk afløbsventil (Bestillingsnummer 0529100M)
- 2: Overdel 1/2" (Bestillingsnummer 11119000)
- 2.1: Trecorn håndtag 1/2" rød (Bestillingsnummer 08017000)
- 2.1.1: Fikseringsindsats (Bestillingsnummer 0538600M)
- 2.2: Overdel 1/2" (Bestillingsnummer 07146000)
- 3: Tilslutningsforskrining 1/2" (Bestillingsnummer 45040000)
- 4: S-tilslutning (Bestillingsnummer 12001000)
- 4.1: Pakning til pneumatisk afløbsventil (Bestillingsnummer 0138600M)
- 4.2: Roset (Bestillingsnummer 0221000M)
- 5: Rørdøb (Bestillingsnummer 13041000)
- 5.1: Strømningsensretter (Bestillingsnummer 13900000)
- 5.2: O-ring (Bestillingsnummer 0128500M)