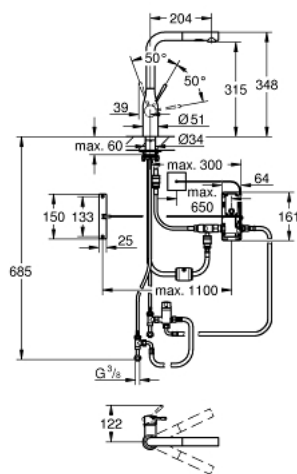


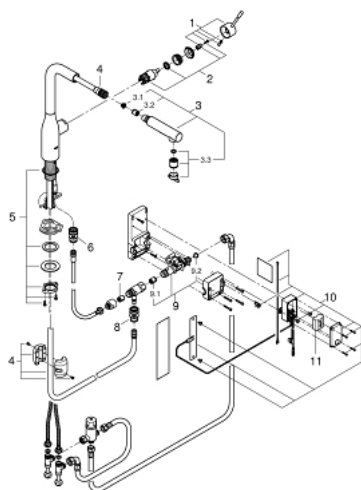
## 30 311 DC0 ESSENCE FOOT CONTROL ELEKTRONISK KØKKENARMATUR



### PRODUKTBESKRIVELSE

- Farve: Supersteel
- L-tud
- Fodpedal: aktivering af vand via kontakt med sensor
- batteri strømforsyning 6 V lithium-batteri, type CR-P2
- CE-godkendt
- magnetventil
- fast indstillet blandeventil
- automatisk sikkerhedssluk (fabriksindstillet på 60 sek.)
- beskyttelse IP 44
- GROHE SilkMove 28mm keramisk patron
- mousseur
- dual udtræksspray - skifter frem og tilbage mellem alm. gennemstrømning og spray
- omskifter: laminarspray/SpeedClean bruserstråle
- automatisk tilbageskift til laminarspray
- med svingtud
- svingradius 360°
- Med kontraventil
- Fleksible tilslutningsslanger 3/8"
- system til hurtig montage

## 30 311 DC0 ESSENCE FOOT CONTROL ELEKTRONISK KØKKENARMATUR



**RESERVEDELE** , februar 2018 – now

- 1: Greb (Bestillingsnummer 46927DC0)
- 2: Patron (Bestillingsnummer 46580000)
- 3: Udtræksbruser (Bestillingsnummer 46926DC0)
- 3.1: Si til håndbruser (Bestillingsnummer 0676800M)
- 3.2: Kontraventil til termostatbatterier (Bestillingsnummer 08565000)
- 3.3: Perlator (Bestillingsnummer 48275000)
- 4: Bruseslange (Bestillingsnummer 48293000)
- 5: Monteringssæt (Bestillingsnummer 48384000)
- 7: Kontraventil til termostatbatterier (Bestillingsnummer 08565000)
- 8: Snapkobling (Bestillingsnummer 46338000)
- 9: Magnetventil (Bestillingsnummer 48213000)
- 9.1: Kontraventil til termostatbatterier (Bestillingsnummer 08565000)
- 9.2: Si til håndbruser (Bestillingsnummer 42395000)
- 10: styreenhed (Bestillingsnummer 48304000)
- 11: Batteri (Bestillingsnummer 42886000)