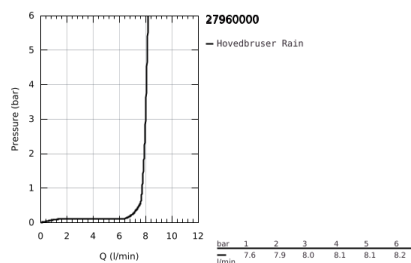
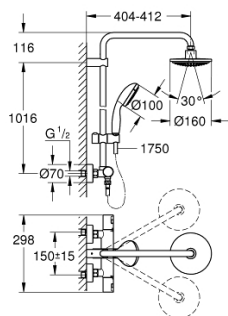


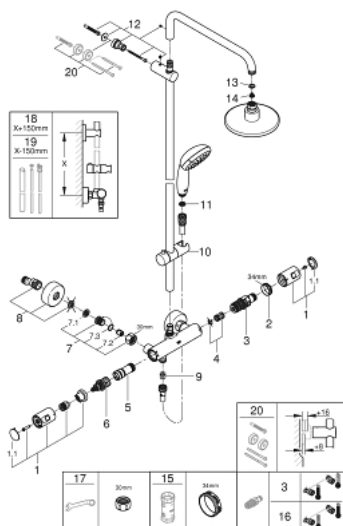
## 27 960 000 VITALIO START SYSTEM 160 BRUSESISTEM MED TERMOSTAT TIL VÆGMONTERING



### PRODUKTBESKRIVELSE

- Farve: chrome
- bestående af:
  - vandret svingbar 390 mm brusearm
  - termostat med Aquadimmer-funktion
  - muliggør skift mellem:
    - head shower Ø 160 mm, 9.5 l/min
    - stråletype: Rain
    - med kugleled
    - vridningsvinkel  $\pm 15^\circ$
  - hand shower Vitalio Start 100 2 sprays, 5.7 l/min
  - Rain, Jet
  - glideelementets højde er justerbart
  - shower hose VitalioFlex Trend 1750 mm 1/2" x 1/2" (28 742)
  - GROHE Water Saving - reducerer vandforbruget og giver en perfekt gennemstrømning
  - GROHE DreamSpray perfekt spraymønster
  - GROHE Long-Life-belægning
  - GROHE TurboStat kompakt termostatelement
  - med GROHE SafeStop ved 38° C
  - GROHE SafeStop Plus valgfri temperaturbegrænser på 43°C inkluderet
  - SpeedClean antikalksystem
  - Indvendig vandføring for længere levetid
  - kan anvendes til gennemstrømsvarmer fra 18 kW/h
  - ShockProof silikonerings modvirker skader ved tab/fald af bruser

## 27 960 000 VITALIO START SYSTEM 160 BRUSESISTEM MED TERMOSTAT TIL VÆGMONTERING



### RESERVEDELE , april 2018 – september 2022

- 1: Greb (Bestillingsnummer 47728000)
- 1.1: Dækplade (Bestillingsnummer 6458500M)
- 2: Befæstigelsesring (Bestillingsnummer 47743000)
- 3: Termostat compact patron 1/2" (Bestillingsnummer 47439000)
- 4: lyddæmper (Bestillingsnummer 47398000)
- 5: Foringsrør til ny GroheTherm (Bestillingsnummer 47751000)
- 6: Aquadimmer (Bestillingsnummer 12433000)
- 7: Kontraventil til termostatbatterier (Bestillingsnummer 47189000)
- 7.1: Snavssamler (Bestillingsnummer 0726400M)
- 7.2: Kontraventil til termostatbatterier (Bestillingsnummer 08565000)
- 7.3: O-ring Ø17 x Ø2 (Bestillingsnummer 0305500M)
- 8: S-tilslutning (Bestillingsnummer 12662000)
- 9: Kontraventil til termostatbatterier (Bestillingsnummer 08565000)
- 10: Glideelement (Bestillingsnummer 12140000)
- 11: Si til håndbruser (Bestillingsnummer 0700200M)
- 12: Bruserstangsholder (Bestillingsnummer 48423000)
- 13: Tætning Ø18,5 x Ø12 x 2 (Bestillingsnummer 0138900M)
- 14: Si til håndbruser (Bestillingsnummer 0676800M)
- 15: Topnøgle (Bestillingsnummer 19332000)\*
- 16: GROHE TurboStat patron 1/2" (Bestillingsnummer 47175000)\*
- 17: Specialnøgle (Bestillingsnummer 19377000)\*
- 18: Bruserstang til eftermontering på brusesystem (Bestillingsnummer 48053000)\*
- 19: Bruserstang til eftermontering på brusesystem (Bestillingsnummer 48054000)\*
- 20: Afstandsstykke, 8 mm (Bestillingsnummer 26496000)\*

\* Valgfrit tilbehør