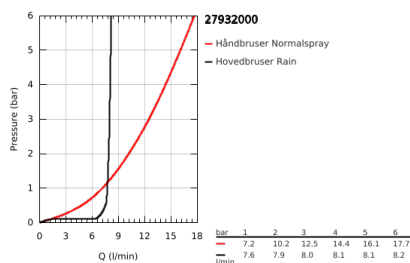
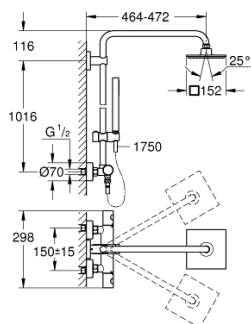


27 932 000 EUPHORIA SYSTEM 150 BRUSESISTEM MED TERMOSTAT TIL VÆGMONTERING



PRODUKTBESKRIVELSE

- Farve: chrome
- bestående af:
 - vandret svingbar 450 mm brusearm
 - termostat med Aquadimmer-funktion
 - muliggør skift mellem:
 - hovedbruser Euphoria Cube 150 (27 705 000)
 - stråletype: Rain
 - maksimal vandflow (ved 3 bar): 8 l/min
 - med kugleled
 - vridningsvinkel $\pm 12^\circ$
- Euphoria Cube Stick håndbruser (27 698 000)
 - maksimal vandflow (ved 3 bar): 12,5 l/min
 - glideelementets højde er justerbart
- Silverflex bruseslange 1.750 mm 1/2" x 1/2" (28 388)
- GROHE TurboStat kompakt termostatelement
- GROHE Water Saving - reducerer vandforbruget og giver en perfekt gennemstrømning
- med GROHE SafeStop ved 38° C
- GROHE SafeStop Plus valgfri temperaturbegrænser på 43°C inkluderet
- GROHE DreamSpray perfekt spraymønster
- GROHE Long-Life-belægning
- SpeedClean antikalksystem
- Indvendig vandføring for længere levetid
- TwistStop for at undgå snoede bruseslanger
- kan anvendes til gennemstrømsvarmer fra 18 kW/h
- min. gennemløb 7 l/min.
- valgfri opgradering: GROHE EasyReach bakke (26 362)

27 932 000 EUPHORIA SYSTEM 150 BRUSESISTEM MED TERMOSTAT TIL VÆGMONTERING



RESERVEDELE , juli 2017 – now

- 1: Greb 1/2" (Bestillingsnummer 47984000)
- 1.1: Dækplade (Bestillingsnummer 6458500M)
- 2: Befæstigelsesring (Bestillingsnummer 47743000)
- 3: Termostat compact patron 1/2" (Bestillingsnummer 47439000)
- 4: lyddæmper (Bestillingsnummer 47398000)
- 5: Foringsrør til ny GroheTherm (Bestillingsnummer 47751000)
- 6: Aquadimmer (Bestillingsnummer 12433000)
- 7: Kontraventil til termostatbatterier (Bestillingsnummer 47189000)
- 7.1: Snavssamler (Bestillingsnummer 0726400M)
- 7.2: Kontraventil til termostatbatterier (Bestillingsnummer 08565000)
- 7.3: O-ring Ø17 x Ø2 (Bestillingsnummer 0305500M)
- 8: S-tilslutning (Bestillingsnummer 12662000)
- 9: Kontraventil til termostatbatterier (Bestillingsnummer 08565000)
- 10: Glideelement (Bestillingsnummer 12140000)
- 11: Si til håndbruser (Bestillingsnummer 0700200M)
- 12: Tætning Ø18,5 x Ø12 x 2 (Bestillingsnummer 0138900M)
- 13: Si til håndbruser (Bestillingsnummer 0676800M)
- 14: Bruserstangholder (Bestillingsnummer 48279000)
- 15: Afstandsstykke, 8 mm (Bestillingsnummer 27180000)*
- 16: Topnøgle (Bestillingsnummer 19332000)*
- 17: Specialnøgle (Bestillingsnummer 19377000)*
- 18: GROHE TurboStat patron 1/2" (Bestillingsnummer 47175000)*
- 19: Bruserstang til eftermontering på brusesystem (Bestillingsnummer 48053000)*
- 20: Bruserstang til eftermontering på brusesystem (Bestillingsnummer 48054000)*
- 21: Brusearm til brusesystemer (Bestillingsnummer 14047000)*

* Valgfrit tilbehør