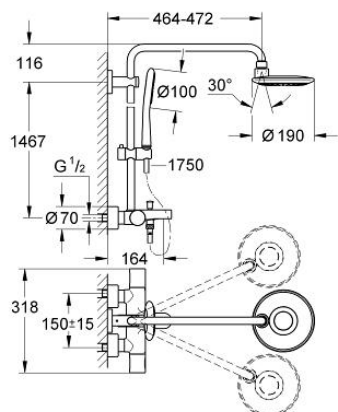


27 643 000 RAINSHOWER ICON SYSTEM 190 BRUSESISTEM MED TERMOSTAT TIL VÆGMONTERING

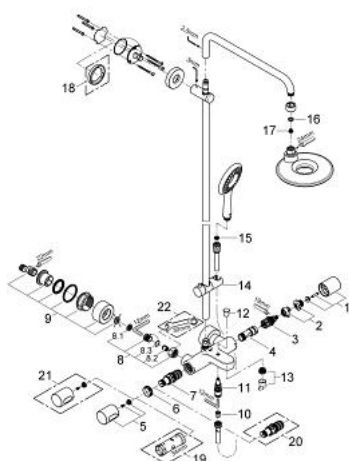


PRODUKTBESKRIVELSE

- Farve: chrome
- bestående af:
 - vandret svingbar 450 mm brusearm
 - termostat med Aquadimmer-funktion
 - muliggør skift mellem:
 - hovedbruser Icon (27 439 000)
 - forkromet bruse plade
 - med kugleled
 - vridningsvinkel $\pm 20^\circ$
 - karudløb
- separate diverter for hand shower Rainshower Icon 100 (27 377 000)
- glideelementets højde er justerbart (12 140 000)
- Silverflex bruseslange 1.750 mm (28 388)
- min. gennemløb 7 l/min.
- 9,5 l/min. gennemstrømningsbegrænser
- GROHE Water Saving - reducerer vandforbruget og giver en perfekt gennemstrømning
- GROHE Long-Life-belægning
- GROHE DreamSpray perfekt spraymønster
- GROHE TurboStat kompakt termostatelement
- SpeedClean antikalksystem
- Indvendig vandføring for længere levetid
- kan anvendes til gennemstrømsvarmer fra 18 kW/h



27 643 000 RAINSHOWER ICON SYSTEM 190 BRUSESYSTEM MED TERMOSTAT TIL VÆGMONTERING



RESERVEDELE , september 2010 – now

- 1: Aquadimmer håndtag (Bestillingsnummer 47804000)
- 2: Anslag (Bestillingsnummer 47723000)
- 3: Aquadimmer (Bestillingsnummer 12433000)
- 4: Foringsrør til ny GroheTherm (Bestillingsnummer 47751000)
- 5: Greb (Bestillingsnummer 47803000)
- 6: Befæstigelsesring (Bestillingsnummer 47743000)
- 7: Termostat compact patron 1/2" (Bestillingsnummer 47439000)
- 8: Kontraventil til termostatbatterier (Bestillingsnummer 47189000)
- 8.1: Snavssamler (Bestillingsnummer 0726400M)
- 8.2: Kontraventil til termostatbatterier (Bestillingsnummer 08565000)
- 8.3: O-ring Ø17 x Ø2 (Bestillingsnummer 0305500M)
- 9: S-tilslutning (Bestillingsnummer 12693000)
- 10: Kontraventil til termostatbatterier (Bestillingsnummer 08565000)
- 11: Omstilling (Bestillingsnummer 65655000)
- 12: Omstillingsknap (Bestillingsnummer 65648000)
- 13: Perlator (Bestillingsnummer 13926000)
- 14: Glideelement (Bestillingsnummer 12140000)
- 15: Si til håndbruser (Bestillingsnummer 0700200M)
- 16: Tætning Ø18,5 x Ø12 x 2 (Bestillingsnummer 0138900M)
- 17: Si til håndbruser (Bestillingsnummer 0676800M)
- 18: Afstandsstykke, 8 mm (Bestillingsnummer 27180000)*
- 19: Topnøgle (Bestillingsnummer 19332000)*
- 20: GROHE TurboStat patron 1/2" (Bestillingsnummer 47175000)*
- 21: Temperaturgreb Compact (Bestillingsnummer 47811000)*
- 22: Specialnøgle (Bestillingsnummer 19377000)*

* Valgfrit tilbehør