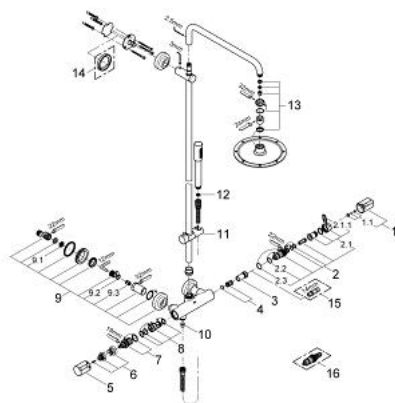


27 032 000 RAINSHOWER SYSTEM 210 BRUSESISTEM MED TERMOSTAT TIL VÆGMONTERING



RESERVEDELE , oktober 2007 – now

- 1: Temperaturgreb Compact (Bestillingsnummer 47239000)
- 1.1: Fastgørelse af greb (Bestillingsnummer 47248000)
- 2: Termostat element 1/2" (Bestillingsnummer 47217000)
- 2.1: Anslagsring og justermøtrik (Bestillingsnummer 47300000)
- 2.1.1: Befæstigelsesklemme (Bestillingsnummer 0574400M)
- 2.2: O-ring Ø21 x Ø2 (Bestillingsnummer 0599900M)
- 2.3: O-ring Ø24 x Ø2 (Bestillingsnummer 0119600M)
- 3: Sæde (Bestillingsnummer 47399000)
- 4: lyddæmper (Bestillingsnummer 47398000)
- 5: Afspærregreb (Bestillingsnummer 47730000)
- 6: Anslag (Bestillingsnummer 47626000)
- 7: Aquadimmer (Bestillingsnummer 47364000)
- 8: Foringsrør til ny GroheTherm (Bestillingsnummer 47376000)
- 9: Tilslutningsforskrining (Bestillingsnummer 47323000)
- 9.1: Snavssamler (Bestillingsnummer 0726400M)
- 9.2: O-ring Ø17 x Ø2 (Bestillingsnummer 0305500M)
- 9.3: Kontraventil til termostatbatterier (Bestillingsnummer 08565000)
- 10: Kontraventil til termostatbatterier (Bestillingsnummer 08565000)
- 11: Glideelement (Bestillingsnummer 12140000)
- 12: Si til håndbruser (Bestillingsnummer 0700200M)
- 13: Begrænser hånd-/hovedbrus 5,7-9,5-24 L/m (Bestillingsnummer 45933000)
- 14: Afstandsstykke, 8 mm (Bestillingsnummer 27180000)*
- 15: Topnøgle (Bestillingsnummer 19070000)*
- 16: Termoelement til omvendt rørføring (Bestillingsnummer 47657000)*

* Valgfrit tilbehør

