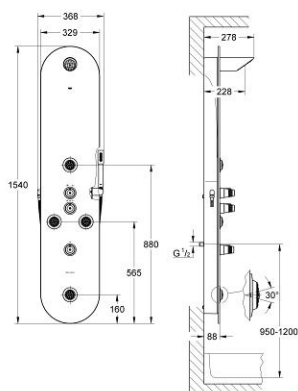


27 024 BK0 GROHE F1 BRUSEPANEL

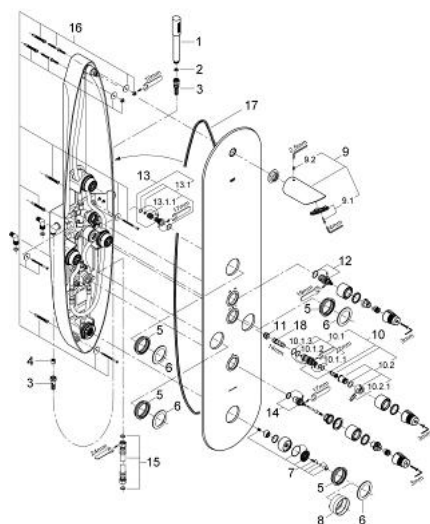


PRODUKTBESKRIVELSE

- til vægmontage
- bestående af armaturpanel og glasafdækning
- Glas:
 - hvidsatineret glasskærm
 - trykt på bagsiden
- bruserer:
 - 1 hovedbruser med normalstråle
 - 1 Sena håndbruser med normalstråle (28 034 000)
 - 4 sidebrusere med indstillelig stråleretning og forudindstillelig gennemstrømningsmængde
- alle brusere er udstyret med SpeedClean antikalksystem
- armaturer:
 - formonteret installationskasse
 - 1 termostat 1/2"
 - 1 greb til hånd- og hovedbruser
 - 1 afspærreventil for sidebrusere
- bruseslange 1500 mm (28 417 000)
- Fleksible tilslutningsslanger 3/8"
- anvendelig ved vandtryk fra 1,5 bar
- ikke velegnet til gennemstrømningsvarmer



27 024 BK0 GROHE F1 BRUSEPANEL



RESERVEDELE , maj 2003 – now

- 1: Håndbruser 1 spray (Bestillingsnummer 28034BK0)
- 2: Si til håndbruser (Bestillingsnummer 0700200M)
- 3: Bruserslange af metal (Bestillingsnummer 28417BK0)
- 4: Kontraventil til termostatbatterier (Bestillingsnummer 08565000)
- 5: Befæstigelsesring (Bestillingsnummer 09537000)
- 6: Roset (Bestillingsnummer 09532000)
- 7: Bruserens bund (Bestillingsnummer 45661BG0)
- 8: Monteringsværktøj (Bestillingsnummer 09813000)
- 9: Hovedbruser 1 spray (Bestillingsnummer 28308BK0)
- 9.1: Bruserens bund (Bestillingsnummer 45733BK0)
- 9.2: Gevindstift (Bestillingsnummer 0212500M)
- 10: Termostat element 1/2" (Bestillingsnummer 47217000)
- 10.1: Anslagsring og justermøtrik (Bestillingsnummer 47300000)
- 10.1.1: Befæstigelsesklemme (Bestillingsnummer 0574400M)
- 10.2: O-ring Ø21 x Ø2 (Bestillingsnummer 0599900M)
- 10.3: O-ring Ø24 x Ø2 (Bestillingsnummer 0119600M)
- 11: Sæde (Bestillingsnummer 01460000)
- 12: Aquadimmer (Bestillingsnummer 47364000)
- 13: Kontraventil 1/2" (Bestillingsnummer 1411600M)
- 14: Keramisk overdel 3/4" (Bestillingsnummer 45885000)
- 15: Tilslutningsslange (Bestillingsnummer 07227000)
- 16: Befæstigelsesæt (Bestillingsnummer 45732000)
- 17: Pakning til pneumatisk afløbsventil (Bestillingsnummer 08351000)
- 18: Topnøgle (Bestillingsnummer 19070000)*

* Valgfrit tilbehør