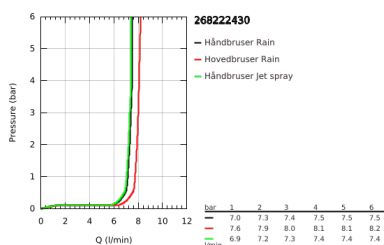
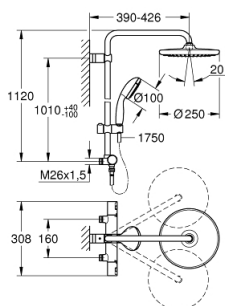


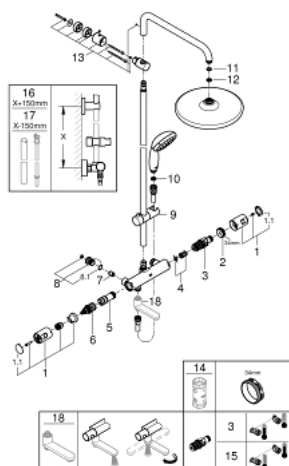
26 822 243 0 VITALIO START SYSTEM 250 FLEX BRUSESISTEM MED OMSKIFTER TIL VÆGMONTERING



PRODUKTBESKRIVELSE

- Farve: matte black
- bestående af:
 - vandret svingbar 390 mm brusearm
 - termostat med Aquadimmer-funktion
 - stikmål 160 mm
- muliggør skift mellem:
 - head shower Vitalio Start 250
 - stråletype: Rain
 - Hovedbruser med hvid plade
 - med kugleled
 - Kugleled $\pm 10^\circ$
 - hand shower Vitalio Start 100 (27 946)
- 2 stråletyper:
 - Rain, Jet
- maksimal vandflow (ved 3 bar): 7,4 l/min
- glideelementets højde er justerbart
- shower hose 1750 mm 1/2" x 1/2" (28 742)
- GROHE Water Saving - reducerer vandforbruget og giver en perfekt gennemstrømning
- GROHE TurboStat kompakt termostatelement
- med GROHE SafeStop ved 38° C
- GROHE SafeStop Plus valgfri temperaturbegrænser på 43°C inkluderet
- GROHE DreamSpray perfekt spraymønster
- GROHE FastFixation upper bracket, +40 / -100 mm height adjustable and up to 36 mm depth adjustable
- SpeedClean antikalksystem
- Indvendig vandføring for længere levetid
- ShockProof silikonerer modvirker skader ved tab/fald af bruser
- TwistStop for at undgå snoede bruseslanger
- kan anvendes til gennemstrømsvarmer fra 18 kW/h
- min. gennemløb 5 l/min.
- Consumer edition

26 822 243 0 VITALIO START SYSTEM 250 FLEX BRUSESISTEM MED OMSKIFTER TIL VÆGMONTERING



RESERVEDELE , marts 2022 – now

- 1: Greb (Bestillingsnummer 477282430)
- 1.1: Dækplade (Bestillingsnummer 64585243M)
- 2: Befæstigelsesring (Bestillingsnummer 47743000)
- 3: Termostat compact patron 1/2" (Bestillingsnummer 47439000)
- 4: lyddæmper (Bestillingsnummer 47398000)
- 5: Foringsrør til ny GroheTherm (Bestillingsnummer 47751000)
- 6: Aquadimmer (Bestillingsnummer 12433000)
- 7: Kontraventil til termostatbatterier (Bestillingsnummer 08565000)
- 8: Tilslutningsnippel (Bestillingsnummer 48599000)
- 8.1: O-ring Ø17 x Ø2 (Bestillingsnummer 0305500M)
- 9: Glideelement (Bestillingsnummer 121402430)
- 10: Si til håndbruser (Bestillingsnummer 0700200M)
- 11: Tætning Ø18,5 x Ø12 x 2 (Bestillingsnummer 0138900M)
- 12: Si til håndbruser (Bestillingsnummer 48007000)
- 13: Bruserstangsholder (Bestillingsnummer 486192430)
- 14: Topnøgle (Bestillingsnummer 19332000)*
- 15: GROHE TurboStat patron 1/2" (Bestillingsnummer 47175000)*
- 18: Svingbar tud med indbygget omskifter (Bestillingsnummer 134502430)*

* Valgfrit tilbehør