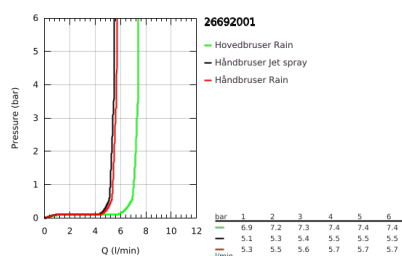
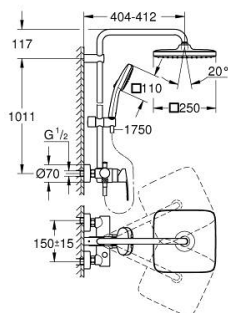


26 692 001 TEMPESTA SYSTEM 250 CUBE ETGREBS BRUSESISTEM TIL VÆGMONTERING



PRODUKTBESKRIVELSE (1/2)

- Farve: chrome
- bestående af:
 - vandret svingbar 390 mm brusearm (14 047)
 - frembyggget etgrebs brusebatteri med omskifter
 - muliggør skift mellem:
 - Tempesta 250 Cube hovedbruser (26 685)
- stråletype:
 - Rain
 - Hovedbruser med hvid plade
 - med kugleled
 - Kugleled $\pm 10^\circ$
 - håndbruser Tempesta Cube 110 (27 571)
- 2 stråletyper:
 - Rain, Jet
- glideelementets højde er justerbart
- bruseslange, 1750 mm 1/2" x 1/2" (28 410)
- maksimal vandflow (ved 3 bar): 7,3 l/min
- GROHE Water Saving - reducerer vandforbruget og giver en perfekt gennemstrømning
- GROHE SilkMove 46mm keramisk patron
- GROHE SmartSwitch - drej knappen for at skifte til din foretrukne spray type
- GROHE DreamSpray perfekt spraymønster
- ShockProof silikoneret modvirker skader ved tab/fald af bruser
- GROHE Long-Life-belægning
- SpeedClean antikalksystem
- Indvendig vandføring for længere levetid
- TwistStop for at undgå snoede bruseslanger
- kan anvendes til gennemstrømsvarmer fra 18 kW/h

Pure Freude
an Wasser

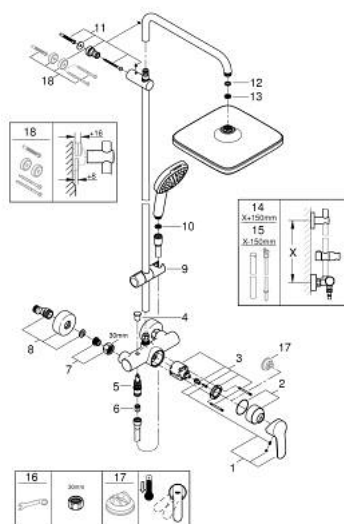


26 692 001 **TEMPESTA SYSTEM 250 CUBE ETGREBS BRUSESISTEM TIL VÆGMONTERING**

PRODUKTBESKRIVELSE (2/2)

- min. gennemløb 5 l/min.
- min. tryk 1,0 bar
- Professionel udgave

26 692 001 TEMPESTA SYSTEM 250 CUBE ETGREBS BRUSESISTEM TIL VÆGMONTERING



RESERVEDELE, november 2021 – now

- 1: Greb (Bestillingsnummer 46726000)
- 2: Kappe (Bestillingsnummer 46025000)
- 3: Patron (Bestillingsnummer 46048000)
- 4: Omstillingsknap (Bestillingsnummer 65648000)
- 5: Omstilling (Bestillingsnummer 65655000)
- 6: Kontraventil til termostatbatterier (Bestillingsnummer 08565000)
- 7: Tilslutningsforskrining 1/2" (Bestillingsnummer 45044000)
- 8: S-tilslutning (Bestillingsnummer 12662000)
- 9: Glideelement (Bestillingsnummer 48609000)
- 10: Si til håndbruser (Bestillingsnummer 0700200M)
- 11: Bruserstangsholder (Bestillingsnummer 48423000)
- 12: Tætning Ø18,5 x Ø12 x 2 (Bestillingsnummer 0138900M)
- 13: Si til håndbruser (Bestillingsnummer 48007000)
- 14: Bruserstang til eftermontering på brusesystem (Bestillingsnummer 48514000)*
- 15: Bruserstang til eftermontering på brusesystem (Bestillingsnummer 48515000)*
- 16: Specialnøgle (Bestillingsnummer 19377000)*
- 17: Temperaturbegrænser (Bestillingsnummer 46375000)*
- 18: Afstandsstykke, 8 mm (Bestillingsnummer 26496000)*

* Valgfrit tilbehør