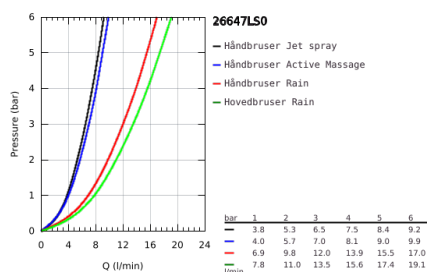
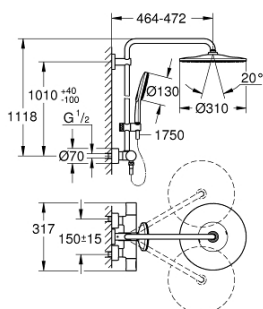


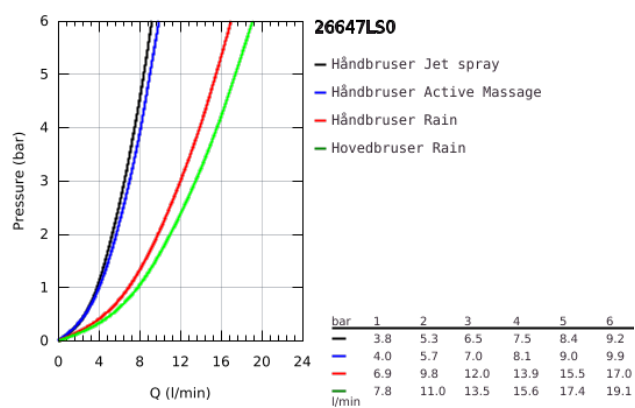
26 647 LS0 RAINSHOWER SMARTACTIVE 310 BRUSESISTEM MED TERMOSTAT TIL VÆGMONTERING



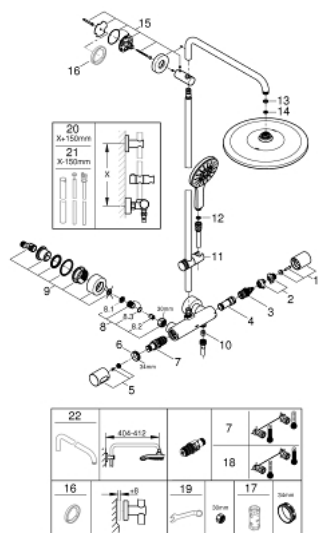
PRODUKTBESKRIVELSE

- Farve: Moon white
- bestående af:
 - vandret svingbar 450 mm brusearm
 - termostat med Aquadimmer-funktion
 - muliggør skift mellem:
 - head shower Rainshower Mono 310
 - med kugleled
 - vridningsvinkel $\pm 15^\circ$
 - Rainshower SmartActive 130 hand shower 3 sprays
 - glideelementets højde er justerbart
 - med riflede greb
 - Silverflex shower hose 1750 mm
- GROHE TurboStat kompakt termostatelement
- med GROHE SafeStop ved 38°C
- GROHE SafeStop Plus valgfri temperaturbegrænser på 43°C inkluderet
- GROHE CoolTouch ingen risiko for skoldning
- GROHE DreamSpray perfekt spraymønster
- GROHE SmartTip vælg stråletype ved trykke på ringen bag på.
- Slidestærk overfalde
- GROHE FastFixation øvre beslag justerbart
- SpeedClean antikalksystem
- kan anvendes til gennemstrømsvarmer fra 18 kW/h
- min. gennemløb 7 l/min.

26 647 LS0 RAINSHOWER SMARTACTIVE 310 BRUSESISTEM MED TERMOSTAT TIL VÆGMONTERING



26 647 LS0 RAINSHOWER SMARTACTIVE 310 BRUSESISTEM MED TERMOSTAT TIL VÆGMONTERING



RESERVEDELE , august 2018 – marts 2021

- 1: Aquadimmer håndtag (Bestillingsnummer 47804000)
- 2: Anslag (Bestillingsnummer 47723000)
- 3: Aquadimmer (Bestillingsnummer 47364000)
- 4: Foringsrør til ny GroheTherm (Bestillingsnummer 47887000)
- 5: Temperaturreb Compact (Bestillingsnummer 47811000)
- 6: Befæstigelsesring (Bestillingsnummer 47743000)
- 7: Termostat compact patron 1/2" (Bestillingsnummer 47439000)
- 8: Kontraventil til termostatbatterier (Bestillingsnummer 47189000)
- 8.1: Snavssamler (Bestillingsnummer 0726400M)
- 8.2: Kontraventil til termostatbatterier (Bestillingsnummer 08565000)
- 8.3: O-ring Ø17 x Ø2 (Bestillingsnummer 0305500M)
- 9: S-tilslutning (Bestillingsnummer 12693000)
- 10: Kontraventil til termostatbatterier (Bestillingsnummer 08565000)
- 11: Glideelement (Bestillingsnummer 48424000)
- 12: Si til håndbruser (Bestillingsnummer 0700200M)
- 13: Tætning Ø18,5 x Ø12 x 2 (Bestillingsnummer 0138900M)
- 14: Si til håndbruser (Bestillingsnummer 48007000)
- 15: Bruserstangholder (Bestillingsnummer 48279000)
- 16: Afstandsstykke, 8 mm (Bestillingsnummer 27180000)*
- 17: Topnøgle (Bestillingsnummer 19332000)*
- 18: GROHE TurboStat patron 1/2" (Bestillingsnummer 47175000)*
- 19: Specialnøgle (Bestillingsnummer 19377000)*
- 20: Brusestang til eftermontering på brusesystem (Bestillingsnummer 48053000)*
- 21: Brusestang til eftermontering på brusesystem (Bestillingsnummer 48054000)*
- 22: Brusearm til brusesystemer (Bestillingsnummer 14047000)*

* Valgfrit tilbehør