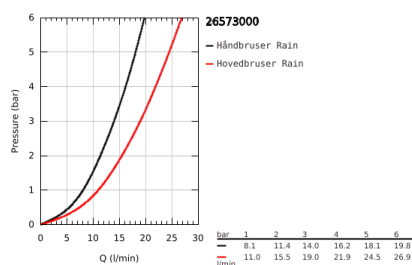
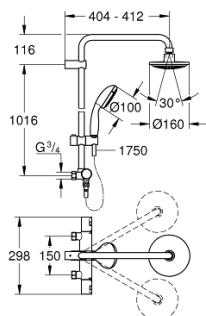
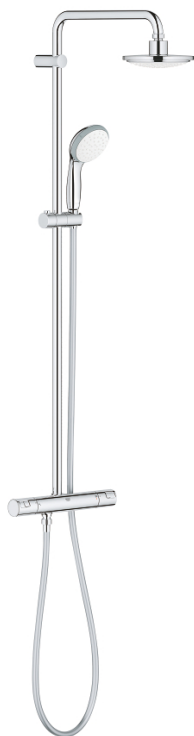


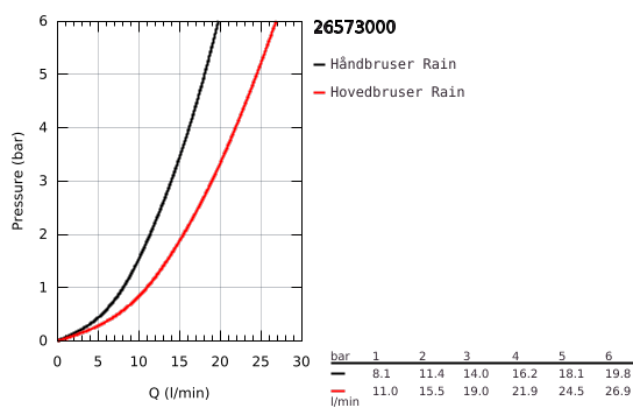
26 573 000 VITALIO GO SYSTEM 160 BRUSESISTEM MED TERMOSTAT TIL VÆGMONTERING



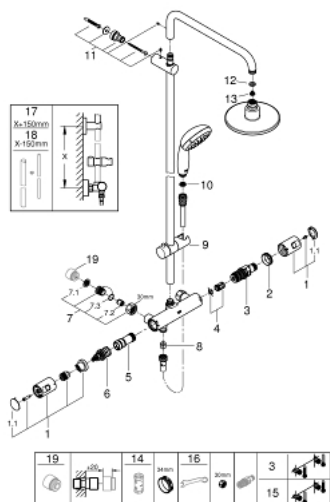
PRODUKTBESKRIVELSE

- Farve: chrome
- bestående af:
 - vandret svingbar 390 mm brusearm
 - termostat med Aquadimmer-funktion
 - muliggør skift mellem:
 - head shower Ø 160 mm, 9.5 l/min
 - stråletype: Rain
 - med kugleled
 - vridningsvinkel $\pm 15^\circ$
 - hand shower Vitalio Go 100 1 spray
 - Rain
 - glideelementets højde er justerbart
 - shower hose VitalioFlex Trend 1750 mm 1/2" x 1/2" (28 742)
 - GROHE DreamSpray perfekt spraymønster
 - GROHE Long-Life-belægning
 - GROHE TurboStat kompakt termostatelement
 - med GROHE SafeStop ved 38° C
 - GROHE SafeStop Plus valgfri temperaturbegrænser på 43°C inkluderet
 - SpeedClean antikalksystem
 - Indvendig vandføring for længere levetid
 - uden tilslutninger
 - kan anvendes til gennemstrømsvarmer fra 18 kW/h
 - ShockProof silikonerer modvirker skader ved tab/fald af bruser

26 573 000 VITALIO GO SYSTEM 160 BRUSESISTEM MED TERMOSTAT TIL VÆGMONTERING



26 573 000 VITALIO GO SYSTEM 160 BRUSESISTEM MED TERMOSTAT TIL VÆGMONTERING



RESERVEDELE , februar 2018 – now

- 1: Greb (Bestillingsnummer 47728000)
- 1.1: Dækplade (Bestillingsnummer 6458500M)
- 2: Befæstigelsesring (Bestillingsnummer 47743000)
- 3: Termostat compact patron 1/2" (Bestillingsnummer 47439000)
- 4: lyddæmper (Bestillingsnummer 47398000)
- 5: Foringsrør til ny GroheTherm (Bestillingsnummer 47751000)
- 6: Aquadimmer (Bestillingsnummer 12433000)
- 7: Kontraventil til termostatbatterier (Bestillingsnummer 47189000)
- 7.1: Snavssamler (Bestillingsnummer 0726400M)
- 7.2: Kontraventil til termostatbatterier (Bestillingsnummer 08565000)
- 7.3: O-ring Ø17 x Ø2 (Bestillingsnummer 0305500M)
- 8: Kontraventil til termostatbatterier (Bestillingsnummer 08565000)
- 9: Gliddelement (Bestillingsnummer 12140000)
- 10: Si til håndbruser (Bestillingsnummer 0700200M)
- 11: Bruserstangsholder (Bestillingsnummer 48423000)
- 12: Tætning Ø18,5 x Ø12 x 2 (Bestillingsnummer 0138900M)
- 13: Si til håndbruser (Bestillingsnummer 0676800M)
- 14: Topnøgle (Bestillingsnummer 19332000)*
- 15: GROHE TurboStat patron 1/2" (Bestillingsnummer 47175000)*
- 16: Specialnøgle (Bestillingsnummer 19377000)*
- 17: Brusestang til eftermontering på brusesystem (Bestillingsnummer 48053000)*
- 18: Brusestang til eftermontering på brusesystem (Bestillingsnummer 48054000)*
- 19: Forlænger DN 20, 20 mm (Bestillingsnummer 0713000M)*

* Valgfrit tilbehør