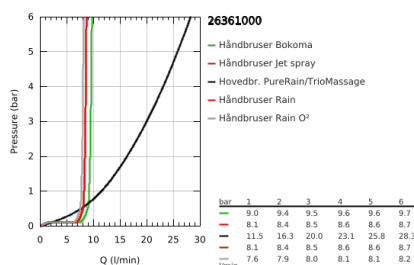


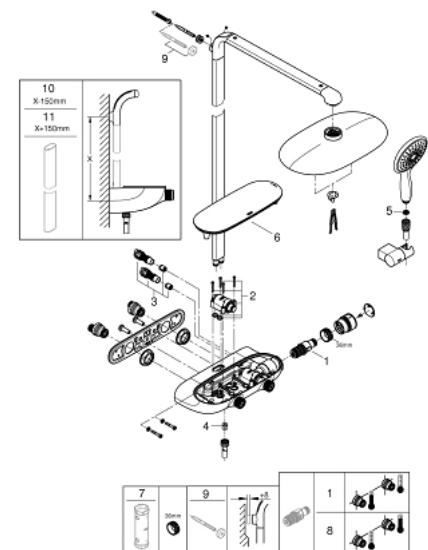
26 361 000 RAINSHOWER SYSTEM SMARTCONTROL MONO 360 BRUSESISTEM MED TERMOSTAT TIL VÆGMONTERING



PRODUKTBESKRIVELSE

- Farve: chrome
- bestående af:
 - vandret 500 mm brusearm
 - SmartControl termostat
 - muliggør skift mellem:
 - hovedbruser Rainshower Mono 360, spray plade i krom
 - GROHE PureRain/GROHE Rain O2 spray*
 - Power&Soul 130 håndbruser, spray plate hvid (27 673)
 - vægholder til håndbruser (27 055)
 - Silverflex bruseslange 1.750 mm 1/2" x 1/2" (28 388)
 - min. gennemsø 10 l/min.
 - GROHE DreamSpray perfekt spraymønster
 - GROHE Long-Life-belægning
 - GROHE CoolTouch ingen risiko for skoldning
 - GROHE TurboStat kompakt termostatelement
 - GROHE Water Saving - reducerer vandforbruget og giver en perfekt gennemstrømning
 - med GROHE SafeStop ved 38° C
 - GROHE SafeStop Plus valgfri temperaturbegrænser på 43°C inkluderet
 - SmartControl - tryk for ON-OFF trykbetjening for aktivering/deaktivering, drej for at justere volumen fra GROHE Water Saving til fuld gennemstrømning
 - GROHE EasyReach tilbehørsbakke
 - SpeedClean antikalksystem
 - Indvendig vandføring for længere levetid
 - kan anvendes til gennemstrømsvarmer fra 18 kW/h
 - TwistStop for at undgå snoede bruseslanger
 - *Skal besluttes ved første installation standardindstilling GROHE PureRain

26 361 000 RAINSHOWER SYSTEM SMARTCONTROL MONO 360 BRUSESISTEM MED THERMOSTAT TIL VÆGMONTERING



RESERVEDELE , oktober 2018 – now

- 1: Termostat compact patron 1/2" (Bestillingsnummer 47439000)
- 2: Patron (Bestillingsnummer 48297000)
- 3: Kontraventil til termostatbatterier (Bestillingsnummer 4901000M)
- 4: Kontraventil til termostatbatterier (Bestillingsnummer 08565000)
- 5: Si til håndbruser (Bestillingsnummer 0700200M)
- 6: Dæksel (Bestillingsnummer 48482000)
- 7: Topnøgle (Bestillingsnummer 49059000)*
- 8: GROHE TurboStat patron 1/2" (Bestillingsnummer 47175000)*
- 9: Afstandsstykke, 8 mm (Bestillingsnummer 26385000)*
- 10: Brusestang til eftermontering på brusesystem (Bestillingsnummer 48349000)*
- 11: Brusestang til eftermontering på brusesystem (Bestillingsnummer 48350000)*

* Valgfrit tilbehør