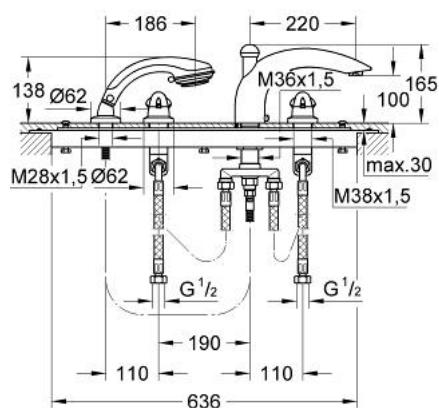


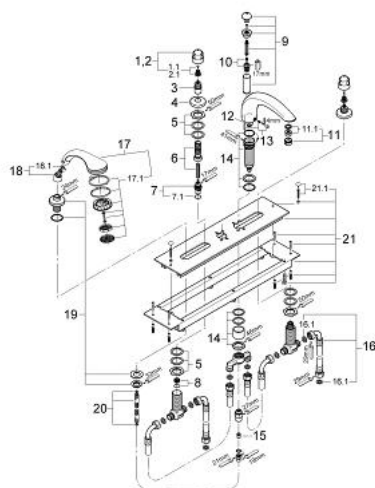
## 25 029 000 TALIA 4-HULS KAR- & BRUSEKOMBINATION, DN 20



### PRODUKTBESKRIVELSE

- Farve: chrome
- karudløb med automatisk omstilling
- mousseur
- 2 spærreventiler med keramiske overdele 3/4", 180°
- montageplade for grundramme
- Relexa plus Champagne håndbruser
- bruserslange i metal
- tilslutningsslange 600 mm 3/4" x 3/4
- GROHE Long-Life-belægning

## 25 029 000 TALIA 4-HULS KAR- & BRUSEKOMBINATION, DN 20



### RESERVEDELE , januar 2001 – now

- 1: Greb (Bestillingsnummer 45356IP0)
- 1.1: Fastgørelse af greb (Bestillingsnummer 45186000)
- 1.1.1: O-ring Ø18,2 x Ø1,7 (Bestillingsnummer 0392400M)
- 2: Greb (Bestillingsnummer 45357IP0)
- 2.1: Fastgørelse af greb (Bestillingsnummer 45186000)
- 3: spindelforlængelse (Bestillingsnummer 45204000)
- 4: Roset (Bestillingsnummer 05042000)
- 5: kontraskrue (Bestillingsnummer 45444000)
- 6: Forlængersæt, 80 mm (Bestillingsnummer 45202000)
- 7: Keramisk overdel 3/4" (Bestillingsnummer 45885000)
- 7.1: O-ring Ø 23 x Ø 2 (Bestillingsnummer 45583000)
- 8: Ventil sæde 3/4" (Bestillingsnummer 45345000)
- 9: Omstillingsknap (Bestillingsnummer 45835000)
- 10: Omstilling (Bestillingsnummer 45187000)
- 11: Strømningsensretter (Bestillingsnummer 13907000)
- 11.1: Siindsats, Strømningsensretter M28x1 (Bestillingsnummer 45047000)
- 12: o-ring (Bestillingsnummer 0127800M)
- 13: Afløbsbefæstigelse (Bestillingsnummer 45834000)
- 14: skaft (Bestillingsnummer 45456000)
- 15: Kontraventil til termostatbatterier (Bestillingsnummer 08565000)
- 16: Fleksibel trykslange (Bestillingsnummer 45446000)
- 16.1: Pakning til pneumatisk afløbsventil (Bestillingsnummer 0138600M)
- 17: Håndbruser 2 sprays (Bestillingsnummer 28174000)
- 17.1: Koblingsstykke (Bestillingsnummer 28635XX0)
- 17.2: Si til håndbruser (Bestillingsnummer 0700200M)
- 18: Koblingsstykke (Bestillingsnummer 47318000)
- 18.1: O-ring Ø11 x Ø2 (Bestillingsnummer 0122400M)
- 19: slangegennemføring (Bestillingsnummer 45836IX0)
- 20: Bruserslange af metal (Bestillingsnummer 28146000)
- 21: monteringsramme (Bestillingsnummer 45051000)
- 21.1: Befæstigelsessæt (Bestillingsnummer 45172000)