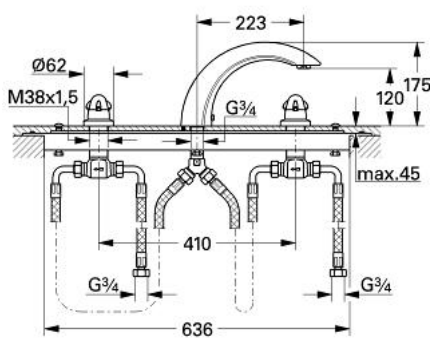


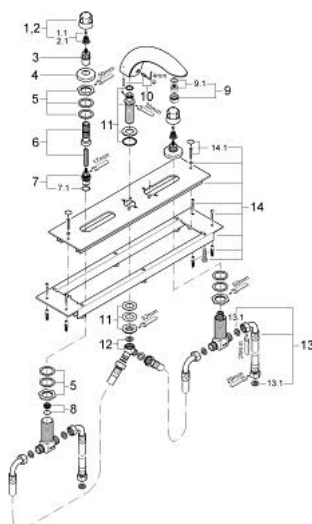
## 25 028 000 TALIA 3-HULS KAR- & BRUSEKOMBINATION



## PRODUKTBESKRIVELSE

- Farve: chrome
- karudløb med mousseur
- 2 spærreventiler med keramiske overdele 3/4", 180°
- montageplade for grundramme
- tilslutningslange 600 mm 3/4" x 3/4
- GROHE Long-Life-belægning

## 25 028 000 TALIA 3-HULS KAR- & BRUSEKOMBINATION



### RESERVEDELE , januar 2001 – now

- 1: Greb (Bestillingsnummer 45356IP0)
- 1.1: Fastgørelse af greb (Bestillingsnummer 45186000)
- 1.1.1: O-ring Ø18,2 x Ø1,7 (Bestillingsnummer 0392400M)
- 2: Greb (Bestillingsnummer 45357IP0)
- 2.1: Fastgørelse af greb (Bestillingsnummer 45186000)
- 3: spindelforlængelse (Bestillingsnummer 45204000)
- 4: Roset (Bestillingsnummer 05042000)
- 5: kontraskrue (Bestillingsnummer 45444000)
- 6: Forlængersæt, 80 mm (Bestillingsnummer 45202000)
- 7: Keramisk overdel 3/4" (Bestillingsnummer 45888000)
- 7.1: O-ring Ø 23 x Ø 2 (Bestillingsnummer 45583000)
- 8: Ventil sæde 3/4" (Bestillingsnummer 45345000)
- 9: Strømningsensretter (Bestillingsnummer 13907000)
- 9.1: Siindsats, Strømningsensretter M28x1 (Bestillingsnummer 45047000)
- 10: afløbsbefæstigelse (Bestillingsnummer 45833000)
- 11: skaffforskruning (Bestillingsnummer 45163000)
- 12: Adapter (Bestillingsnummer 45358000)
- 13: Fleksibel trykslange (Bestillingsnummer 45446000)
- 13.1: Pakning til pneumatisk afløbsventil (Bestillingsnummer 0138600M)
- 14: monteringsramme (Bestillingsnummer 45051000)
- 14.1: Befæstigelsessæt (Bestillingsnummer 45172000)